

СХЕМА РАСПОЛОЖЕНИЯ ГРАНИЦ ПУБЛИЧНОГО СЕРВИТУТА

для использования земельных участков в целях эксплуатации существующего объекта энергетики регионального значения **Воздушная линия электропередачи высокого напряжения ВЛ - 35 кВ «Волобуевка -Рог. Колодец»** протяженностью по трассе 10118 м., по цепям- 10118 м. от портала 35 кВ подстанции «Волобуевка» до портала 35 кВ подстанции «Рог. Колодец»


(наименование объекта)


ОБЗОРНАЯ СХЕМА




Масштаб 1:45 000

Используемые условные знаки и обозначения:

 - проектная граница публичного сервитута

 граница муниципального образования

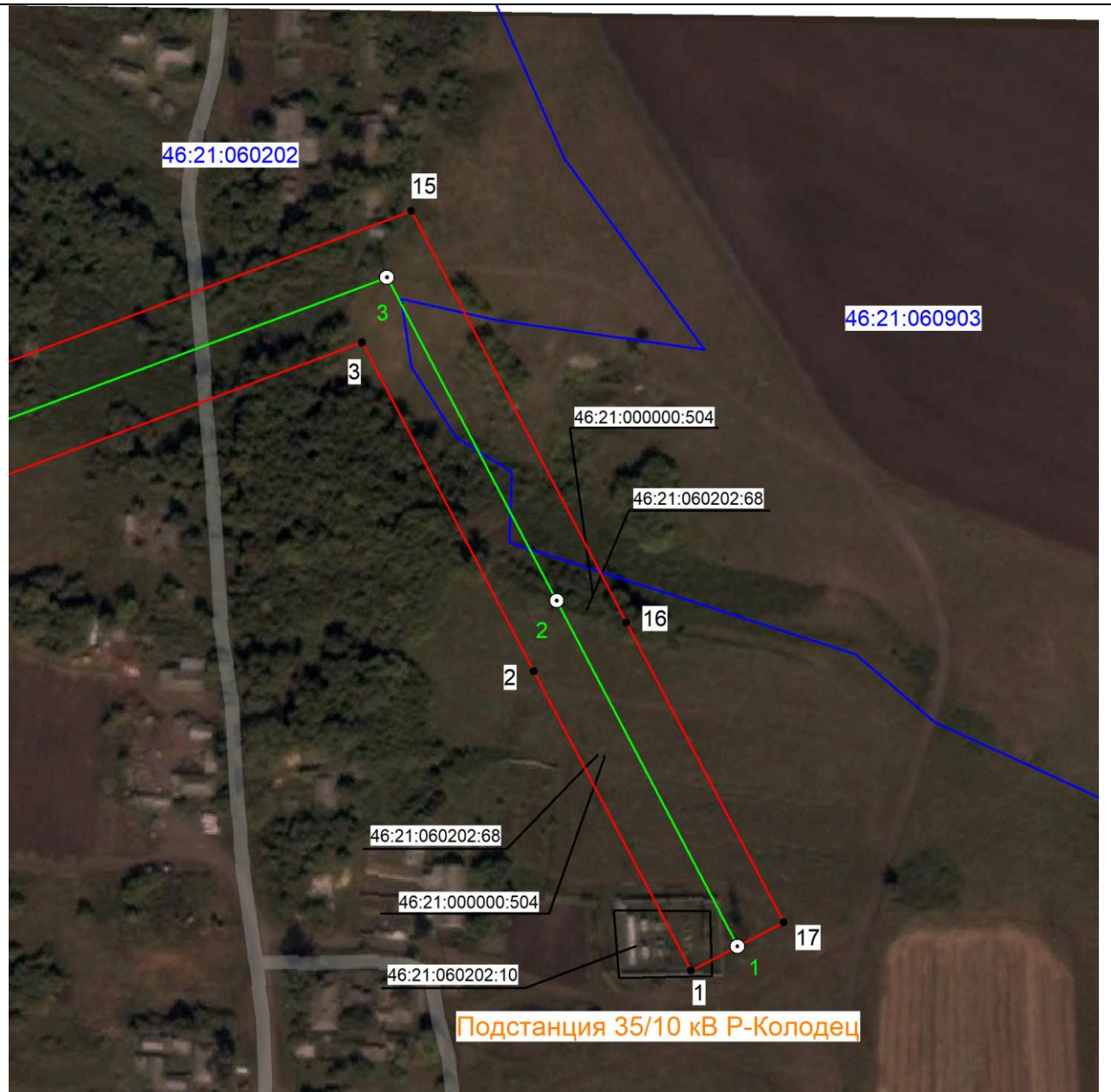
Курская область,
Советский район  - обозначение муниципального образования

Подпись _____

Дата " 21 " апреля 2025 г.

Место для оттиска печати (при наличии) лица, составившего описание местоположения границ объекта

СХЕМА РАСПОЛОЖЕНИЯ ГРАНИЦ ПУБЛИЧНОГО СЕРВИТУТА
для использования земельных участков в целях эксплуатации существующего объекта
энергетики регионального значения Воздушная линия электропередачи высокого
напряжения ВЛ - 35 кВ «Волобуевка - Рог. Колодец» протяженностью по трассе 10118
м., по цепям- 10118 м. от портала 35 кВ подстанции «Волобуевка» до портала 35 кВ
подстанции «Рог. Колодец»
 (наименование объекта)
План границ объекта



Масштаб 1:2000

Используемые условные знаки и обозначения:

• 1	- характерная точка границы публичного сервитута
— 1	- проектная граница публичного сервитута
○ 1	- линия электропередачи и опора с её номером
46:21:060202:68	- кадастровый номер земельного участка
—	- существующая часть границы земельного участка
46:21:060202	- номер кадастрового квартала
—	- граница кадастрового квартала
- - -	- граница муниципального образования
Подстанция 35/10 кВ «Р-Колодец»	- наименование подстанции

СХЕМА РАСПОЛОЖЕНИЯ ГРАНИЦ ПУБЛИЧНОГО СЕРВИТУТА
для использования земельных участков в целях эксплуатации существующего объекта
энергетики регионального значения Воздушная линия электропередачи высокого
напряжения ВЛ - 35 кВ «Волобуевка -Рог. Колодец» протяженностью по трассе 10118
м., по цепям- 10118 м. от портала 35 кВ подстанции «Волобуевка» до портала 35 кВ
подстанции «Рог. Колодец»
 (наименование объекта)
План границ объекта



Масштаб 1:2000

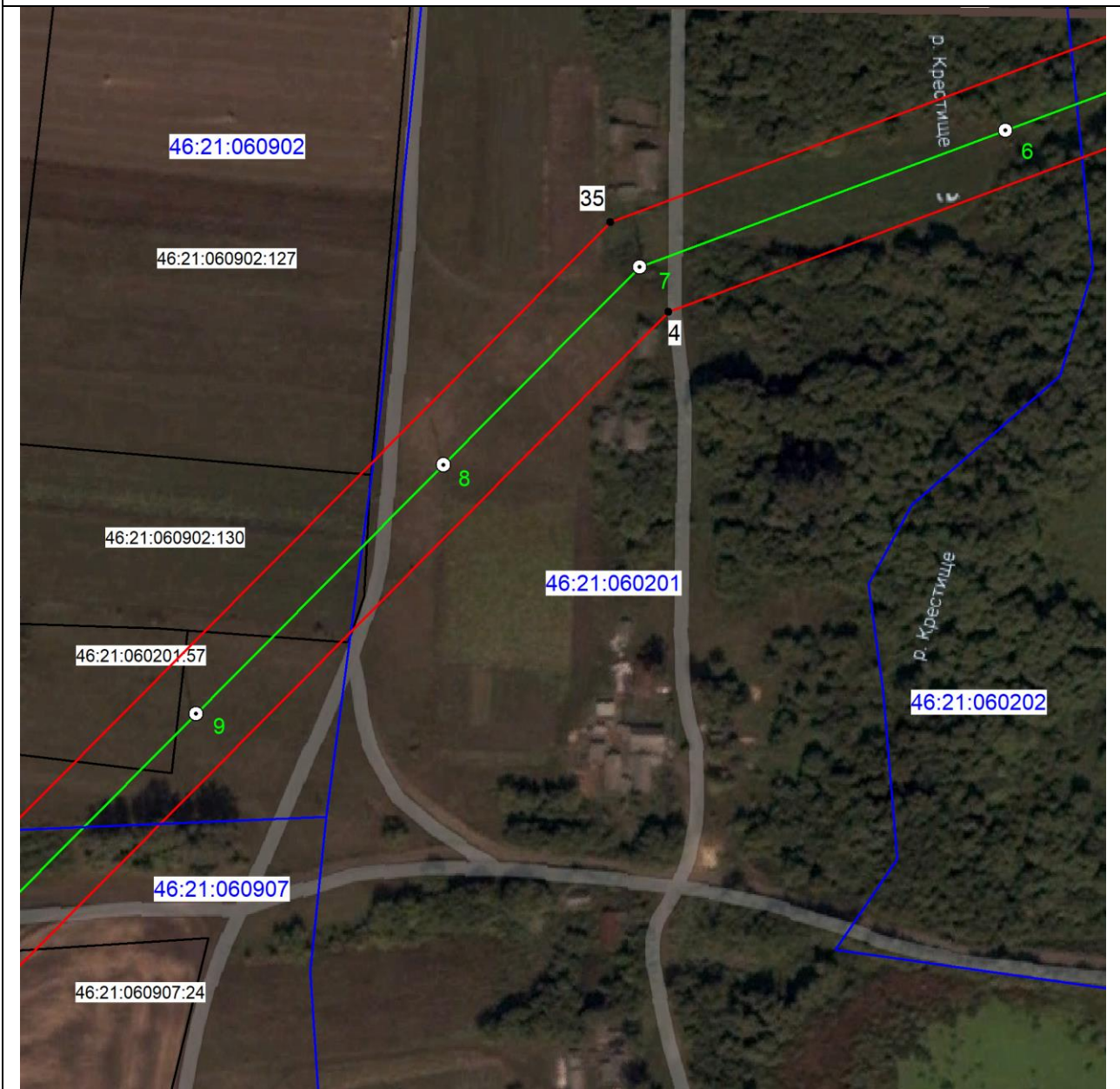
Используемые условные знаки и обозначения:

• 1	- характерная точка границы публичного сервитута
—	- проектная граница публичного сервитута
— 1	- линия электропередачи и опора с её номером
46:21:060202:68	- кадастровый номер земельного участка
—	- существующая часть границы земельного участка
46:21:060202	- номер кадастрового квартала
—	- граница кадастрового квартала
- - - - -	- граница муниципального образования
Подстанция 35/10 кВ «Р- Колодец»	- наименование подстанции

**СХЕМА РАСПОЛОЖЕНИЯ ГРАНИЦ ПУБЛИЧНОГО СЕРВИТУТА
для использования земельных участков в целях эксплуатации существующего объекта
энергетики регионального значения Воздушная линия электропередачи высокого
напряжения ВЛ - 35 кВ «Волобуевка -Рог. Колодец» протяженностью по трассе 10118
м., по цепям- 10118 м. от портала 35 кВ подстанции «Волобуевка» до портала 35 кВ
подстанции «Рог. Колодец»**

(наименование объекта)

План границ объекта

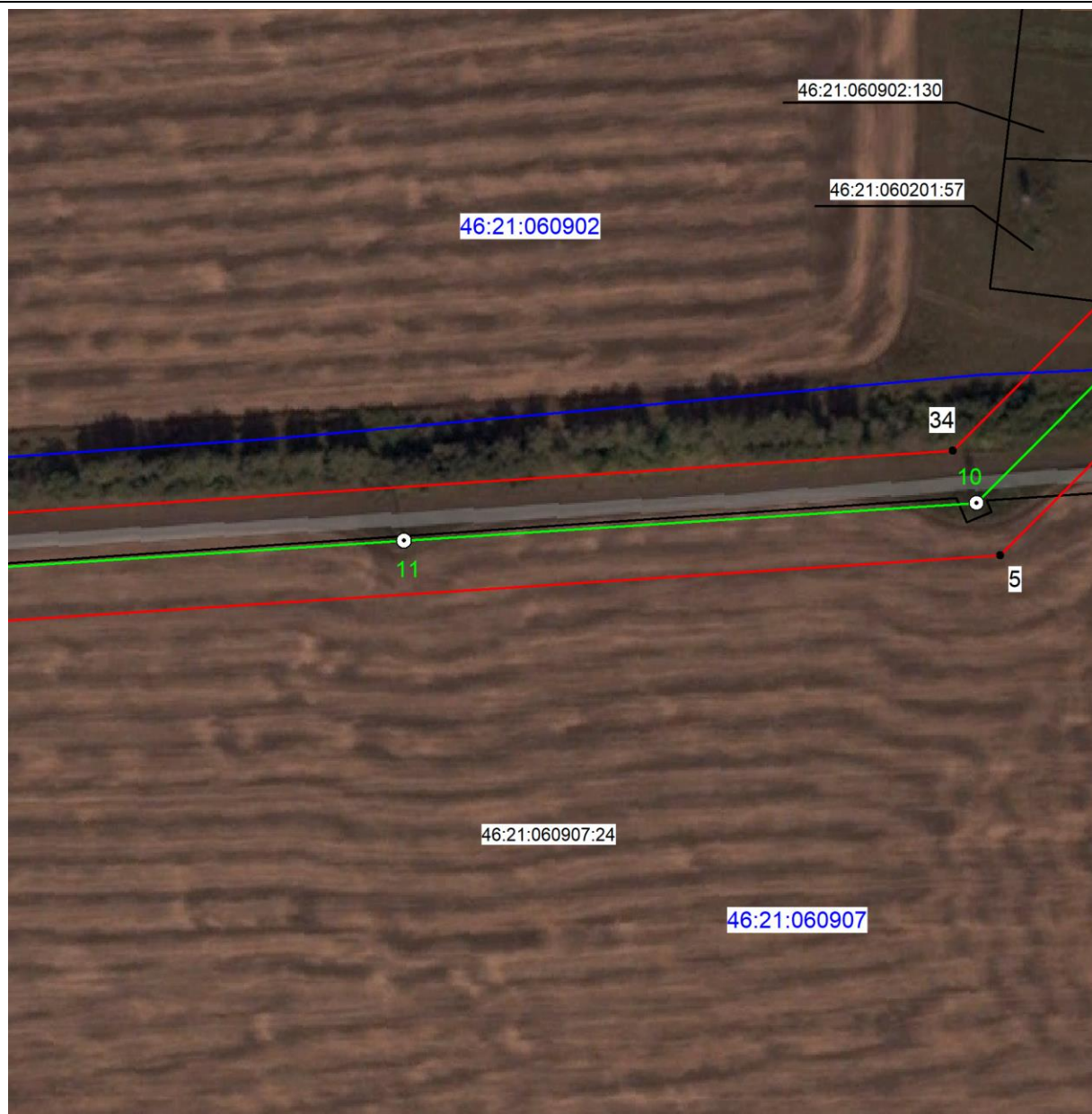


Масштаб 1:2000

Используемые условные знаки и обозначения:

● 1	- характерная точка границы публичного сервитута
—	- проектная граница публичного сервитута
— 1	- линия электропередачи и опора с её номером
46:21:060202:68	- кадастровый номер земельного участка
—	- существующая часть границы земельного участка
46:21:060202	- номер кадастрового квартала
—	- граница кадастрового квартала
- - - - -	- граница муниципального образования
Подстанция 35/10 кВ «Р- Колодец»	- наименование подстанции

**СХЕМА РАСПОЛОЖЕНИЯ ГРАНИЦ ПУБЛИЧНОГО СЕРВИТУТА
для использования земельных участков в целях эксплуатации существующего объекта
энергетики регионального значения Воздушная линия электропередачи высокого
напряжения ВЛ - 35 кВ «Волобуевка -Рог. Колодец» протяженностью по трассе 10118
м., по цепям- 10118 м. от портала 35 кВ подстанции «Волобуевка» до портала 35 кВ
подстанции «Рог. Колодец»
(наименование объекта)
План границ объекта**

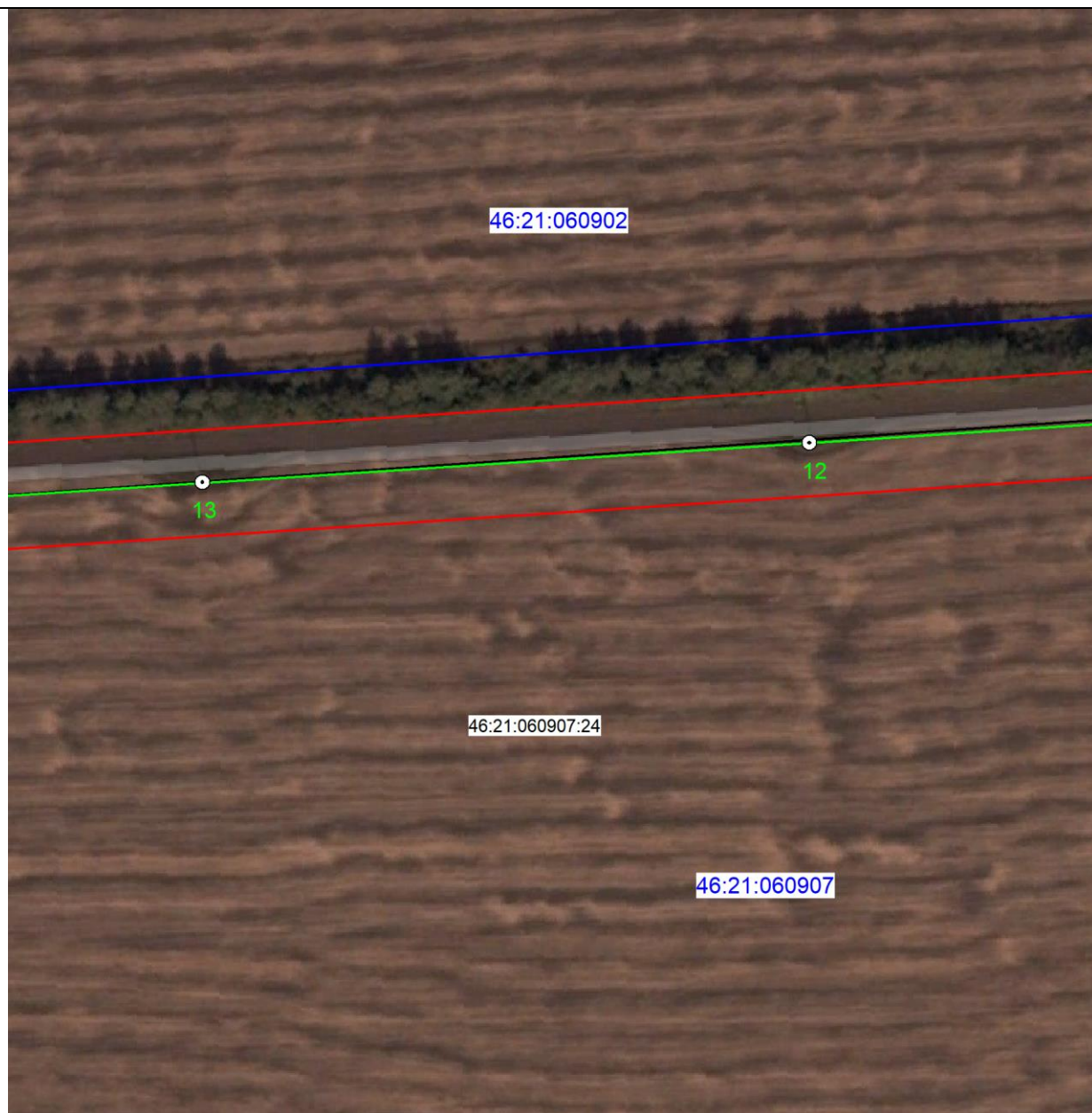


Масштаб 1:2000

Используемые условные знаки и обозначения:

• 1	- характерная точка границы публичного сервитута
	- проектная граница публичного сервитута
1	- линия электропередачи и опора с её номером
46:21:060202:68	- кадастровый номер земельного участка
	- существующая часть границы земельного участка
46:21:060202	- номер кадастрового квартала
	- граница кадастрового квартала
	- граница муниципального образования
Подстанция 35/10 кВ «Р- Колодец»	- наименование подстанции

СХЕМА РАСПОЛОЖЕНИЯ ГРАНИЦ ПУБЛИЧНОГО СЕРВИТУТА
для использования земельных участков в целях эксплуатации существующего объекта
энергетики регионального значения Воздушная линия электропередачи высокого
напряжения ВЛ - 35 кВ «Волобуевка -Рог. Колодец» протяженностью по трассе 10118
м., по цепям- 10118 м. от портала 35 кВ подстанции «Волобуевка» до портала 35 кВ
подстанции «Рог. Колодец»
 (наименование объекта)
План границ объекта

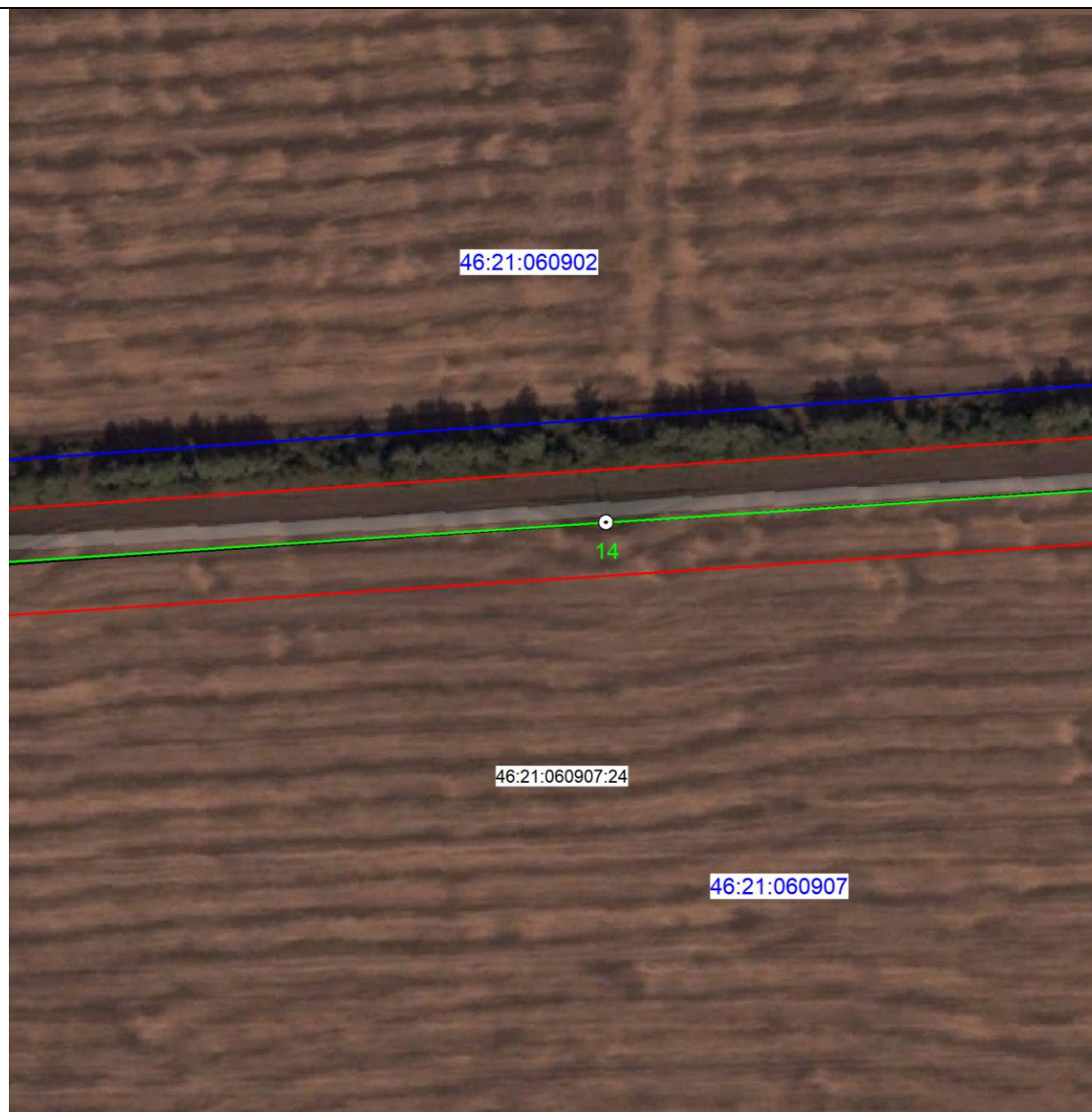


Масштаб 1:2000

Используемые условные знаки и обозначения:

• 1	- характерная точка границы публичного сервитута
	- проектная граница публичного сервитута
	- линия электропередачи и опора с её номером
46:21:060202:68	- кадастровый номер земельного участка
	- существующая часть границы земельного участка
46:21:060202	- номер кадастрового квартала
	- граница кадастрового квартала
	- граница муниципального образования
Подстанция 35/10 кВ «Р- Колодец»	- наименование подстанции

СХЕМА РАСПОЛОЖЕНИЯ ГРАНИЦ ПУБЛИЧНОГО СЕРВИТУТА
для использования земельных участков в целях эксплуатации существующего объекта
энергетики регионального значения Воздушная линия электропередачи высокого
напряжения ВЛ - 35 кВ «Волобуевка -Рог. Колодец» протяженностью по трассе 10118
м., по цепям- 10118 м. от портала 35 кВ подстанции «Волобуевка» до портала 35 кВ
подстанции «Рог. Колодец»
 (наименование объекта)
План границ объекта



Масштаб 1:2000

Используемые условные знаки и обозначения:

• 1	- характерная точка границы публичного сервитута
	- проектная граница публичного сервитута
	- линия электропередачи и опора с её номером
46:21:060202:68	- кадастровый номер земельного участка
	- существующая часть границы земельного участка
46:21:060202	- номер кадастрового квартала
	- граница кадастрового квартала
	- граница муниципального образования
Подстанция 35/10 кВ «Р- Колодец»	- наименование подстанции

**СХЕМА РАСПОЛОЖЕНИЯ ГРАНИЦ ПУБЛИЧНОГО СЕРВИТУТА
для использования земельных участков в целях эксплуатации существующего объекта
энергетики регионального значения Воздушная линия электропередачи высокого
напряжения ВЛ - 35 кВ «Волобуевка -Рог. Колодец» протяженностью по трассе 10118
м., по цепям- 10118 м. от портала 35 кВ подстанции «Волобуевка» до портала 35 кВ
подстанции «Рог. Колодец»**

(наименование объекта)

План границ объекта

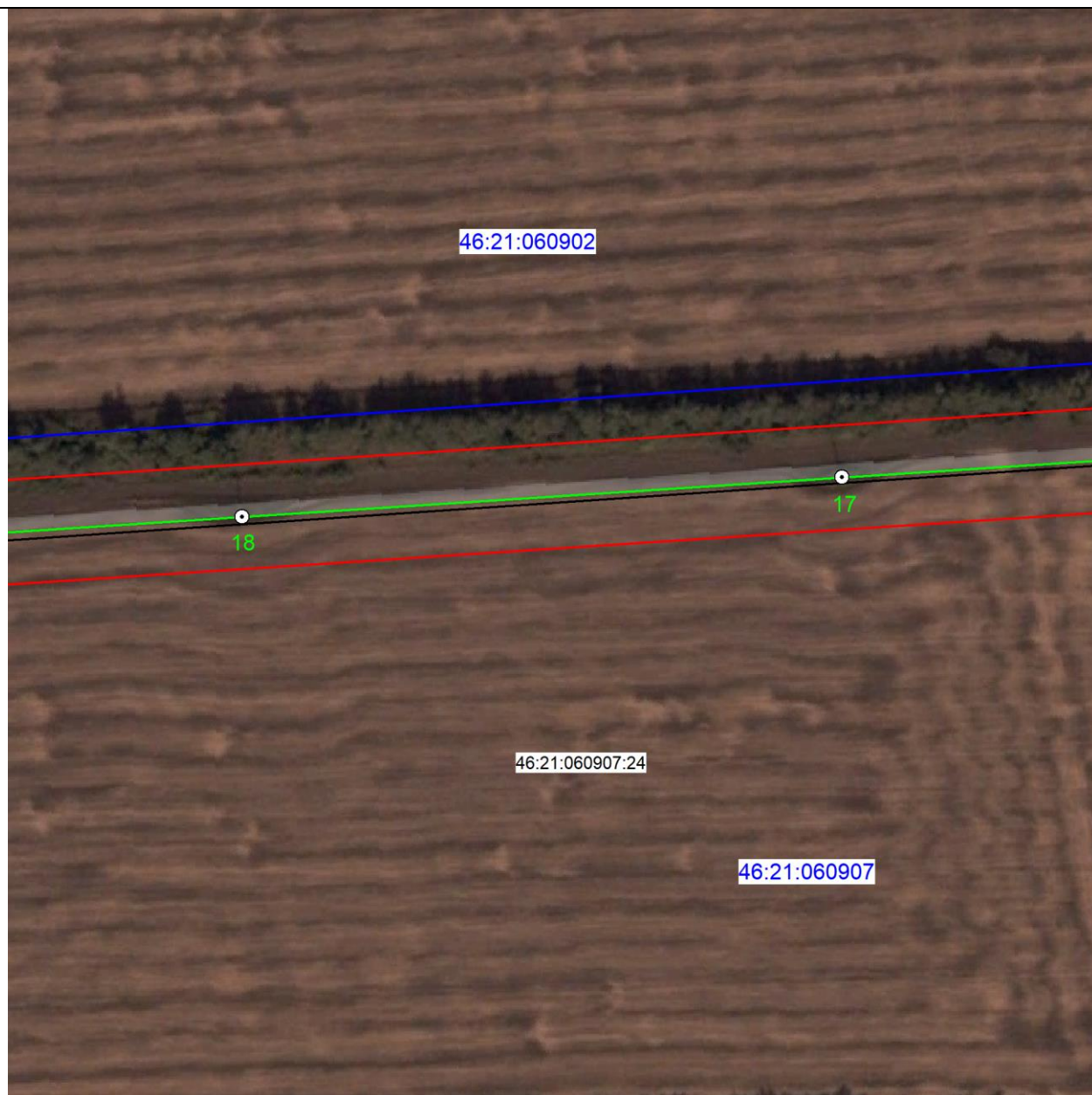


Масштаб 1:2000

Используемые условные знаки и обозначения:

• 1	- характерная точка границы публичного сервитута
	- проектная граница публичного сервитута
	- линия электропередачи и опора с её номером
46:21:060202:68	- кадастровый номер земельного участка
	- существующая часть границы земельного участка
46:21:060202	- номер кадастрового квартала
	- граница кадастрового квартала
	- граница муниципального образования
Подстанция 35/10 кВ «Р- Колодец»	- наименование подстанции

СХЕМА РАСПОЛОЖЕНИЯ ГРАНИЦ ПУБЛИЧНОГО СЕРВИТУТА
для использования земельных участков в целях эксплуатации существующего объекта
энергетики регионального значения Воздушная линия электропередачи высокого
напряжения ВЛ - 35 кВ «Волобуевка -Рог. Колодец» протяженностью по трассе 10118
м., по цепям- 10118 м. от портала 35 кВ подстанции «Волобуевка» до портала 35 кВ
подстанции «Рог. Колодец»
 (наименование объекта)
План границ объекта

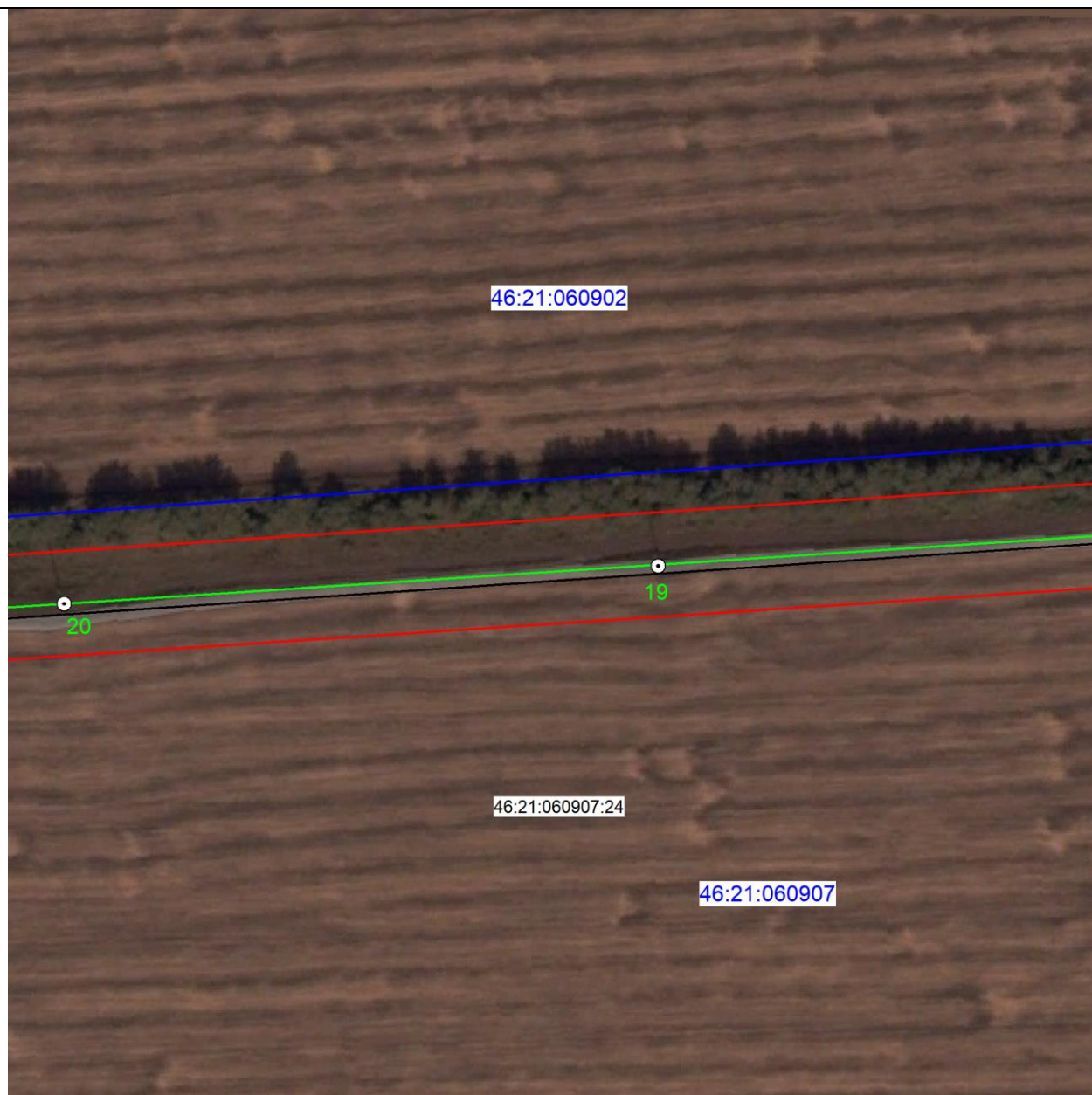


Масштаб 1:2000

Используемые условные знаки и обозначения:

• 1	- характерная точка границы публичного сервитута
	- проектная граница публичного сервитута
	- линия электропередачи и опора с её номером
46:21:060202:68	- кадастровый номер земельного участка
	- существующая часть границы земельного участка
46:21:060202	- номер кадастрового квартала
	- граница кадастрового квартала
	- граница муниципального образования
Подстанция 35/10 кВ «Р- Колодец»	- наименование подстанции

СХЕМА РАСПОЛОЖЕНИЯ ГРАНИЦ ПУБЛИЧНОГО СЕРВИТУТА
для использования земельных участков в целях эксплуатации существующего объекта
энергетики регионального значения Воздушная линия электропередачи высокого
напряжения ВЛ - 35 кВ «Волобуевка -Рог. Колодец» протяженностью по трассе 10118
м., по цепям- 10118 м. от портала 35 кВ подстанции «Волобуевка» до портала 35 кВ
подстанции «Рог. Колодец»
 (наименование объекта)
План границ объекта

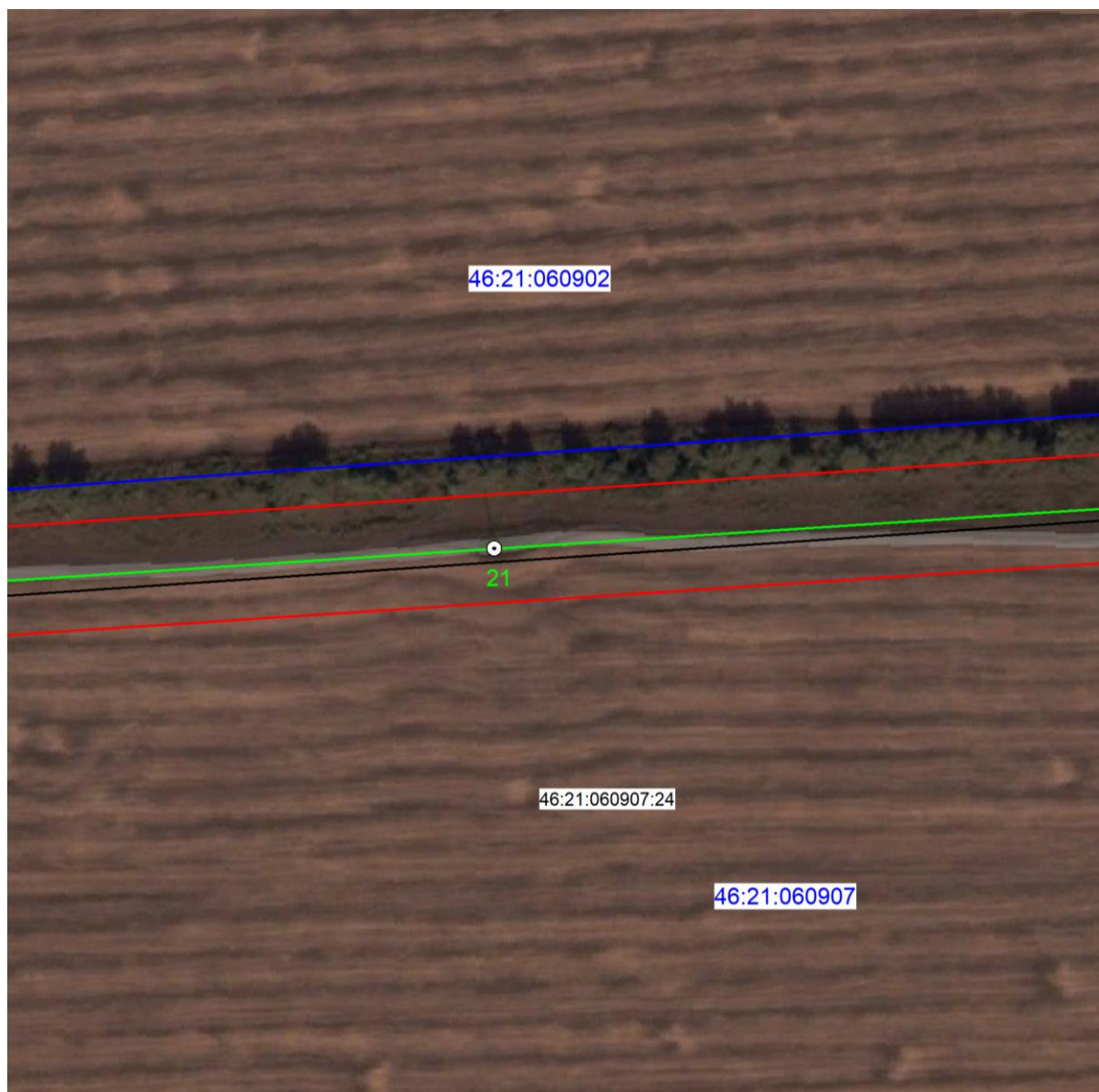


Масштаб 1:2000

Используемые условные знаки и обозначения:

• 1	- характерная точка границы публичного сервитута
	- проектная граница публичного сервитута
	- линия электропередачи и опора с её номером
46:21:060202:68	- кадастровый номер земельного участка
	- существующая часть границы земельного участка
46:21:060202	- номер кадастрового квартала
	- граница кадастрового квартала
	- граница муниципального образования
Подстанция 35/10 кВ «Р- Колодец»	- наименование подстанции

СХЕМА РАСПОЛОЖЕНИЯ ГРАНИЦ ПУБЛИЧНОГО СЕРВИТУТА
для использования земельных участков в целях эксплуатации существующего объекта
энергетики регионального значения Воздушная линия электропередачи высокого
напряжения ВЛ - 35 кВ «Волобуевка -Рог. Колодец» протяженностью по трассе 10118
м., по цепям- 10118 м. от портала 35 кВ подстанции «Волобуевка» до портала 35 кВ
подстанции «Рог. Колодец»
 (наименование объекта)
План границ объекта

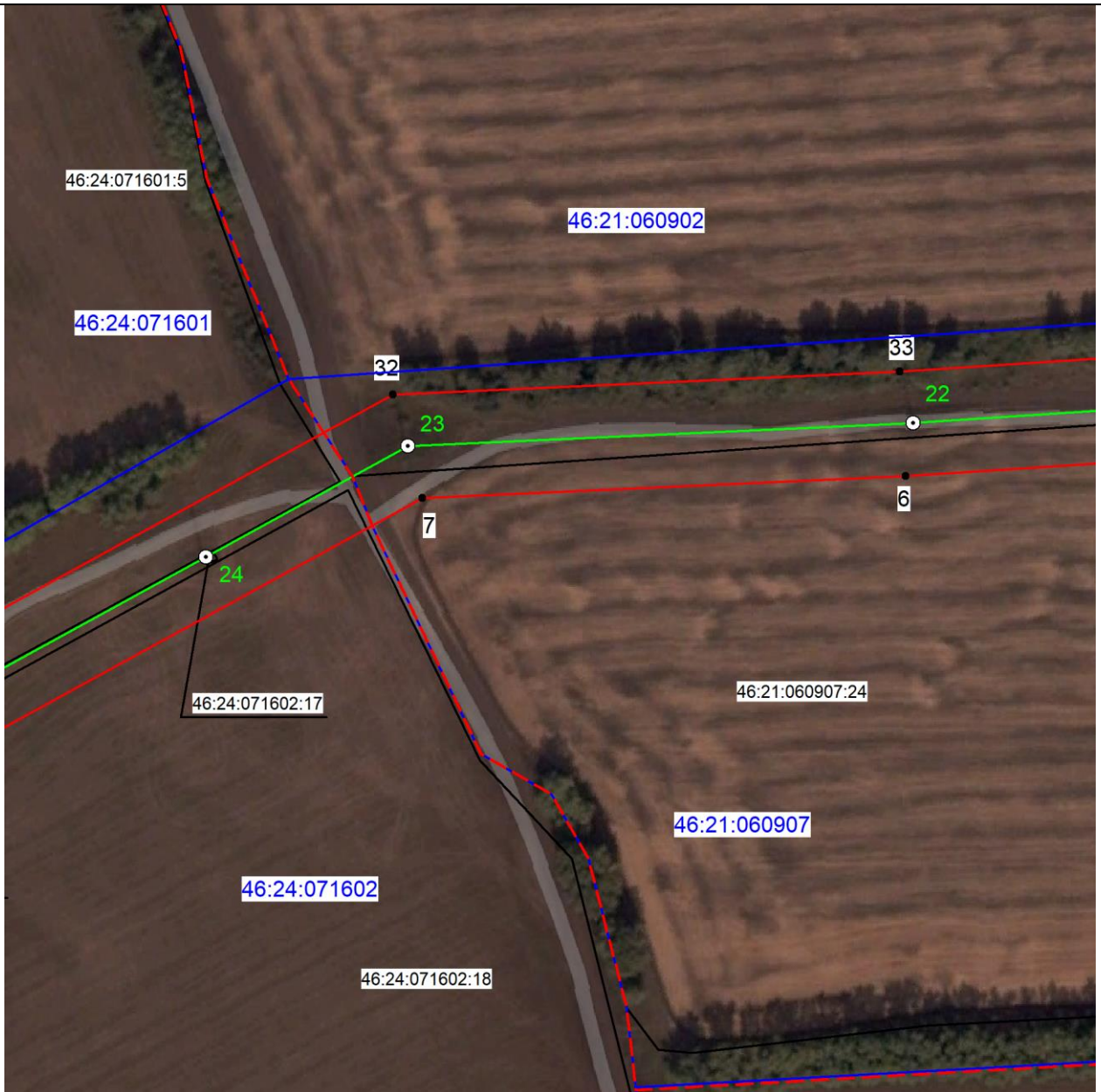


Масштаб 1:2000

Используемые условные знаки и обозначения:

• 1	- характерная точка границы публичного сервитута
	- проектная граница публичного сервитута
1	- линия электропередачи и опора с её номером
46:21:060202:68	- кадастровый номер земельного участка
	- существующая часть границы земельного участка
46:21:060202	- номер кадастрового квартала
	- граница кадастрового квартала
	- граница муниципального образования
Подстанция 35/10 кВ «Р- Колодец»	- наименование подстанции

**СХЕМА РАСПОЛОЖЕНИЯ ГРАНИЦ ПУБЛИЧНОГО СЕРВИТУТА
для использования земельных участков в целях эксплуатации существующего объекта
энергетики регионального значения Воздушная линия электропередачи высокого
напряжения ВЛ - 35 кВ «Волобуевка -Рог. Колодец» протяженностью по трассе 10118
м., по цепям- 10118 м. от портала 35 кВ подстанции «Волобуевка» до портала 35 кВ
подстанции «Рог. Колодец»
(наименование объекта)
План границ объекта**



Масштаб 1:2000

Используемые условные знаки и обозначения:

● 1	- характерная точка границы публичного сервитута
—	- проектная граница публичного сервитута
— 1	- линия электропередачи и опора с её номером
46:21:060202:68	- кадастровый номер земельного участка
—	- существующая часть границы земельного участка
46:21:060202	- номер кадастрового квартала
—	- граница кадастрового квартала
- - - - -	- граница муниципального образования
Подстанция 35/10 кВ «Р- Колодец»	- наименование подстанции

**СХЕМА РАСПОЛОЖЕНИЯ ГРАНИЦ ПУБЛИЧНОГО СЕРВИТУТА
для использования земельных участков в целях эксплуатации существующего объекта
энергетики регионального значения Воздушная линия электропередачи высокого
напряжения ВЛ - 35 кВ «Волобуевка -Рог. Колодец» протяженностью по трассе 10118
м., по цепям- 10118 м. от портала 35 кВ подстанции «Волобуевка» до портала 35 кВ
подстанции «Рог. Колодец»**

(наименование объекта)

План границ объекта



Масштаб 1:2000

Используемые условные знаки и обозначения:

• 1	- характерная точка границы публичного сервитута
	- проектная граница публичного сервитута
	- линия электропередачи и опора с её номером
46:21:060202:68	- кадастровый номер земельного участка
	- существующая часть границы земельного участка
46:21:060202	- номер кадастрового квартала
	- граница кадастрового квартала
	- граница муниципального образования
Подстанция 35/10 кВ «Р- Колодец»	- наименование подстанции

**СХЕМА РАСПОЛОЖЕНИЯ ГРАНИЦ ПУБЛИЧНОГО СЕРВИТУТА
для использования земельных участков в целях эксплуатации существующего объекта
энергетики регионального значения Воздушная линия электропередачи высокого
напряжения ВЛ - 35 кВ «Волобуевка -Рог. Колодец» протяженностью по трассе 10118
м., по цепям- 10118 м. от портала 35 кВ подстанции «Волобуевка» до портала 35 кВ
подстанции «Рог. Колодец»**

(наименование объекта)

План границ объекта

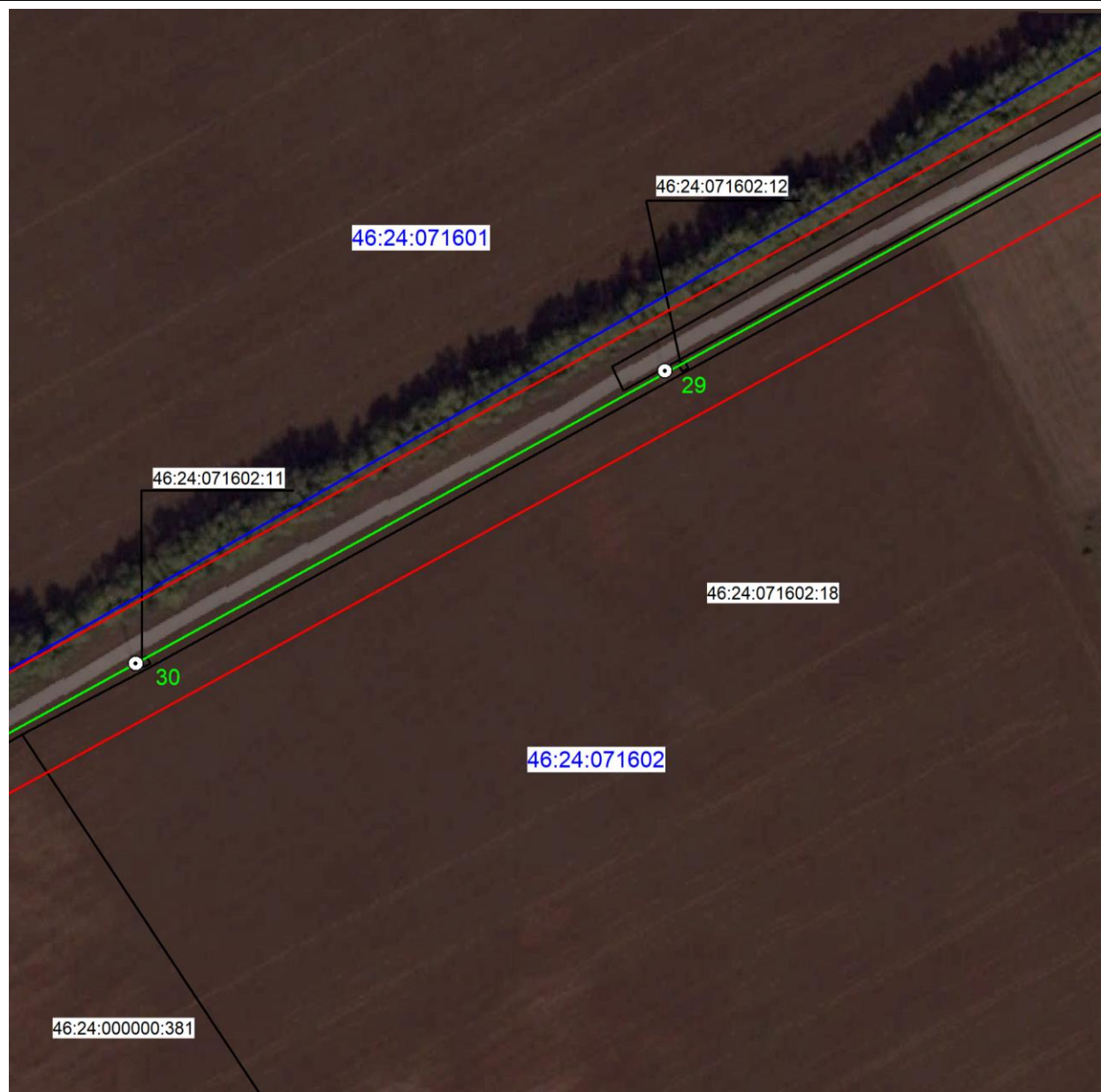


Масштаб 1:2000

Используемые условные знаки и обозначения:

• 1	- характерная точка границы публичного сервитута
	- проектная граница публичного сервитута
	- линия электропередачи и опора с её номером
46:21:060202:68	- кадастровый номер земельного участка
	- существующая часть границы земельного участка
46:21:060202	- номер кадастрового квартала
	- граница кадастрового квартала
	- граница муниципального образования
Подстанция 35/10 кВ «Р-Колодец»	- наименование подстанции

**СХЕМА РАСПОЛОЖЕНИЯ ГРАНИЦ ПУБЛИЧНОГО СЕРВИТУТА
для использования земельных участков в целях эксплуатации существующего объекта
энергетики регионального значения Воздушная линия электропередачи высокого
напряжения ВЛ - 35 кВ «Волобуевка -Рог. Колодец» протяженностью по трассе 10118
м., по цепям- 10118 м. от портала 35 кВ подстанции «Волобуевка» до портала 35 кВ
подстанции «Рог. Колодец»
(наименование объекта)
План границ объекта**



Масштаб 1:2000

Используемые условные знаки и обозначения:

• 1	- характерная точка границы публичного сервитута
	- проектная граница публичного сервитута
	- линия электропередачи и опора с её номером
46:21:060202:68	- кадастровый номер земельного участка
	- существующая часть границы земельного участка
46:21:060202	- номер кадастрового квартала
	- граница кадастрового квартала
	- граница муниципального образования
Подстанция 35/10 кВ «Р- Колодец»	- наименование подстанции

СХЕМА РАСПОЛОЖЕНИЯ ГРАНИЦ ПУБЛИЧНОГО СЕРВИТУТА
для использования земельных участков в целях эксплуатации существующего объекта
энергетики регионального значения Воздушная линия электропередачи высокого
напряжения ВЛ - 35 кВ «Волобуевка -Рог. Колодец» протяженностью по трассе 10118
м., по цепям- 10118 м. от портала 35 кВ подстанции «Волобуевка» до портала 35 кВ
подстанции «Рог. Колодец»
 (наименование объекта)
План границ объекта



Масштаб 1:2000

Используемые условные знаки и обозначения:

• 1	- характерная точка границы публичного сервитута
	- проектная граница публичного сервитута
	- линия электропередачи и опора с её номером
46:21:060202:68	- кадастровый номер земельного участка
	- существующая часть границы земельного участка
46:21:060202	- номер кадастрового квартала
	- граница кадастрового квартала
	- граница муниципального образования
Подстанция 35/10 кВ «Р- Колодец»	- наименование подстанции

**СХЕМА РАСПОЛОЖЕНИЯ ГРАНИЦ ПУБЛИЧНОГО СЕРВИТУТА
для использования земельных участков в целях эксплуатации существующего объекта
энергетики регионального значения Воздушная линия электропередачи высокого
напряжения ВЛ - 35 кВ «Волобуевка -Рог. Колодец» протяженностью по трассе 10118
м., по цепям- 10118 м. от портала 35 кВ подстанции «Волобуевка» до портала 35 кВ
подстанции «Рог. Колодец»**

(наименование объекта)

План границ объекта



Масштаб 1:2000

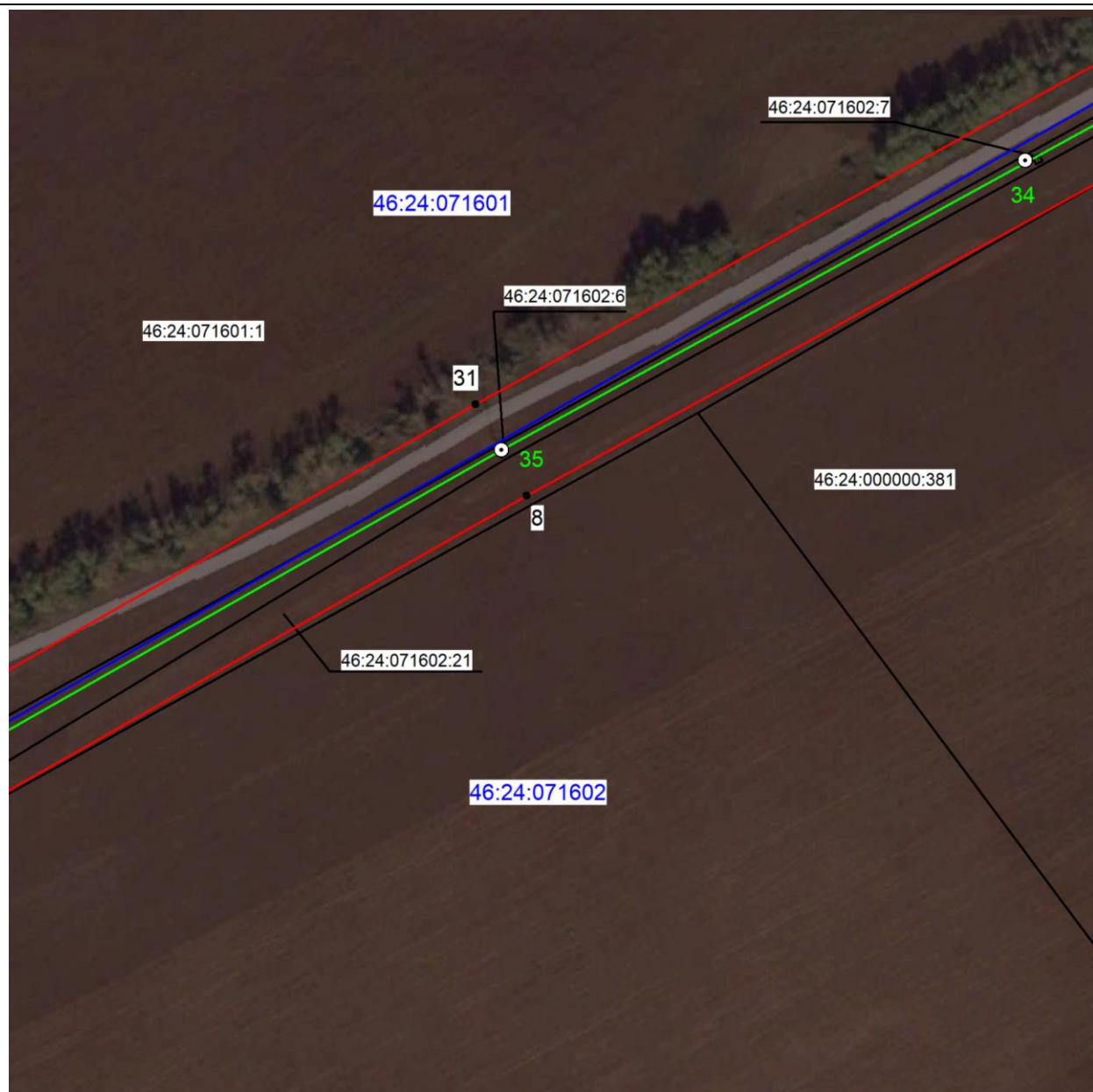
Используемые условные знаки и обозначения:

• 1	- характерная точка границы публичного сервитута
	- проектная граница публичного сервитута
	- линия электропередачи и опора с её номером
46:21:060202:68	- кадастровый номер земельного участка
	- существующая часть границы земельного участка
46:21:060202	- номер кадастрового квартала
	- граница кадастрового квартала
	- граница муниципального образования
Подстанция 35/10 кВ «Р- Колодец»	- наименование подстанции

**СХЕМА РАСПОЛОЖЕНИЯ ГРАНИЦ ПУБЛИЧНОГО СЕРВИТУТА
для использования земельных участков в целях эксплуатации существующего объекта
энергетики регионального значения Воздушная линия электропередачи высокого
напряжения ВЛ - 35 кВ «Волобуевка -Рог. Колодец» протяженностью по трассе 10118
м., по цепям- 10118 м. от портала 35 кВ подстанции «Волобуевка» до портала 35 кВ
подстанции «Рог. Колодец»**

(наименование объекта)

План границ объекта

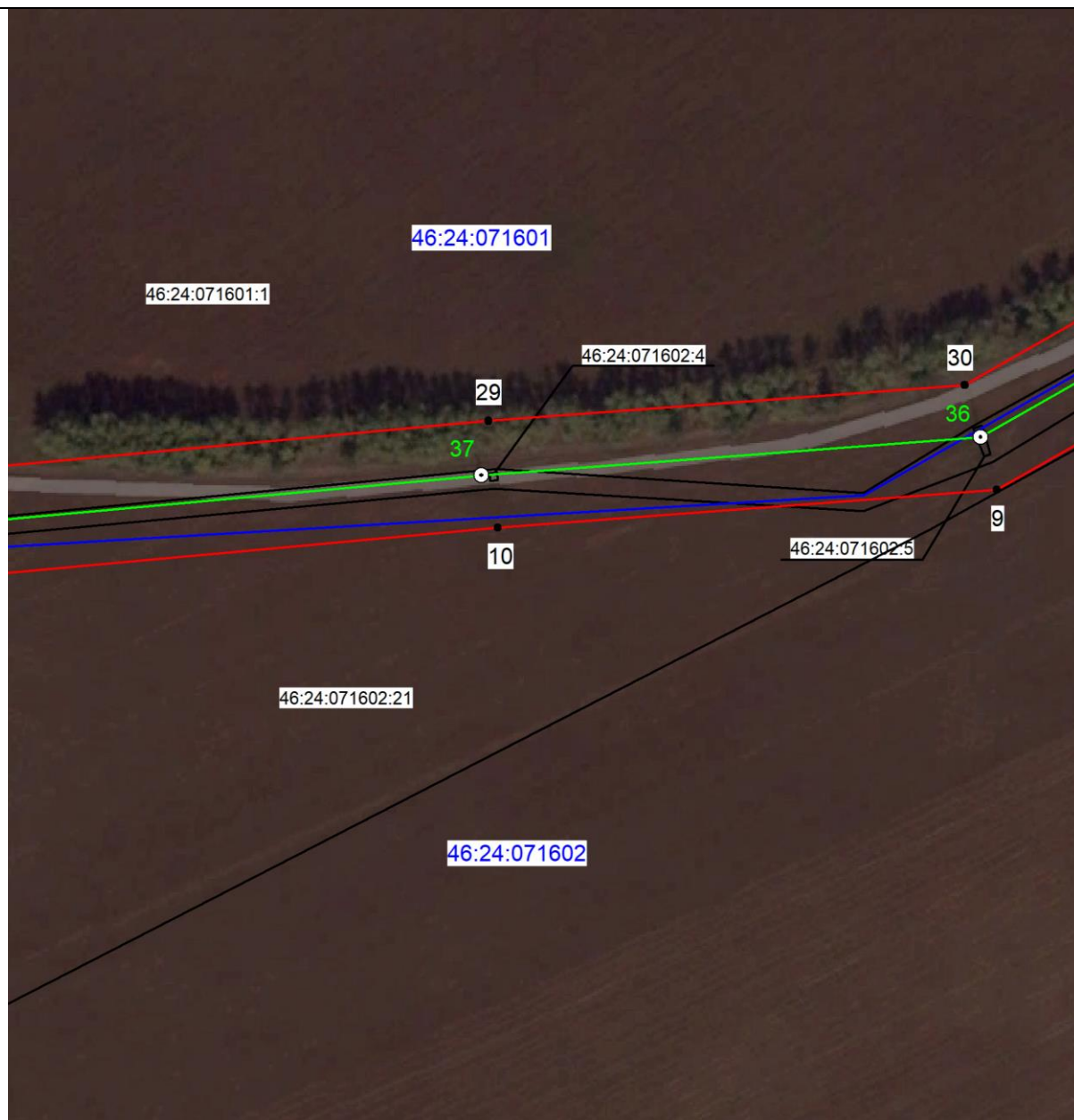


Масштаб 1:2000

Используемые условные знаки и обозначения:

• 1	- характерная точка границы публичного сервитута
—	- проектная граница публичного сервитута
— 1	- линия электропередачи и опора с её номером
46:21:060202:68	- кадастровый номер земельного участка
—	- существующая часть границы земельного участка
46:21:060202	- номер кадастрового квартала
—	- граница кадастрового квартала
---	- граница муниципального образования
Подстанция 35/10 кВ «Р- Колодец»	- наименование подстанции

**СХЕМА РАСПОЛОЖЕНИЯ ГРАНИЦ ПУБЛИЧНОГО СЕРВИТУТА
для использования земельных участков в целях эксплуатации существующего объекта
энергетики регионального значения Воздушная линия электропередачи высокого
напряжения ВЛ - 35 кВ «Волобуевка -Рог. Колодец» протяженностью по трассе 10118
м., по цепям- 10118 м. от портала 35 кВ подстанции «Волобуевка» до портала 35 кВ
подстанции «Рог. Колодец»
(наименование объекта)
План границ объекта**

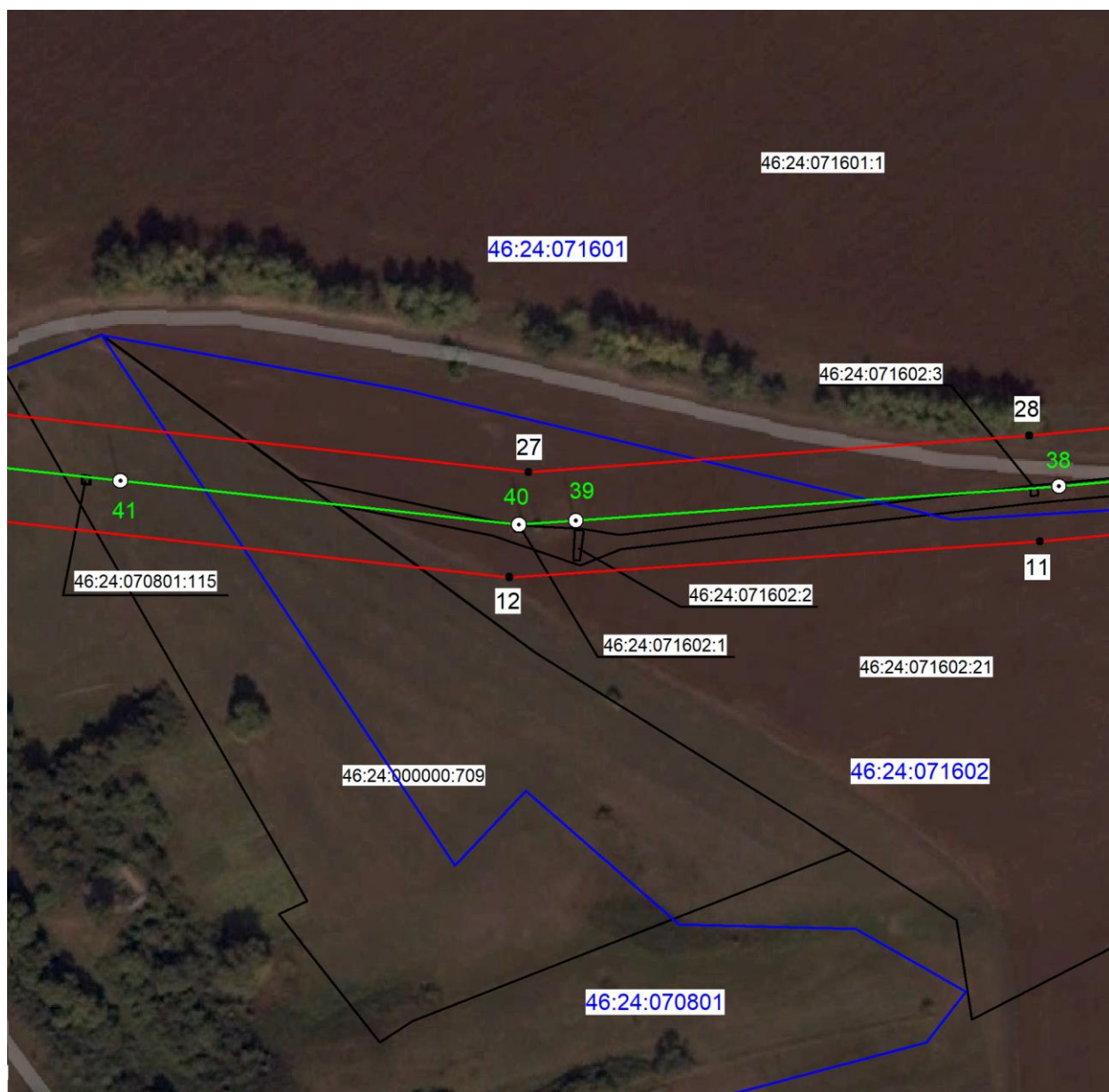


Масштаб 1:2000

Используемые условные знаки и обозначения:

• 1	- характерная точка границы публичного сервитута
—	- проектная граница публичного сервитута
— 1	- линия электропередачи и опора с её номером
46:21:060202:68	- кадастровый номер земельного участка
—	- существующая часть границы земельного участка
46:21:060202	- номер кадастрового квартала
—	- граница кадастрового квартала
---	- граница муниципального образования
Подстанция 35/10 кВ «Р- Колодец»	- наименование подстанции

СХЕМА РАСПОЛОЖЕНИЯ ГРАНИЦ ПУБЛИЧНОГО СЕРВИТУТА
для использования земельных участков в целях эксплуатации существующего объекта
энергетики регионального значения Воздушная линия электропередачи высокого
напряжения ВЛ - 35 кВ «Волобуевка -Рог. Колодец» протяженностью по трассе 10118
м., по цепям- 10118 м. от портала 35 кВ подстанции «Волобуевка» до портала 35 кВ
подстанции «Рог. Колодец»
 (наименование объекта)
План границ объекта



Масштаб 1:2000

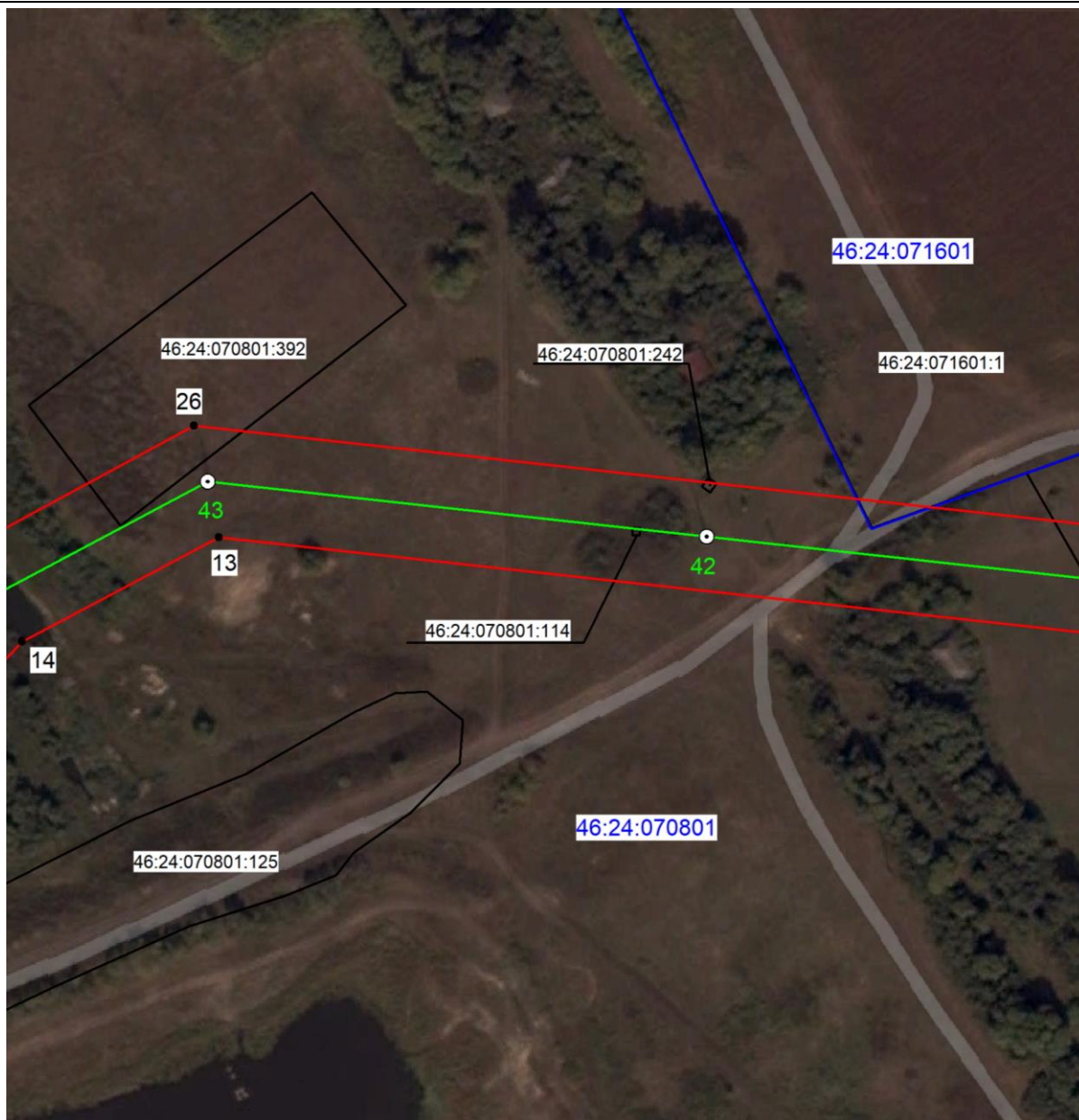
Используемые условные знаки и обозначения:

• 1	- характерная точка границы публичного сервитута
	- проектная граница публичного сервитута
	- линия электропередачи и опора с её номером
46:21:060202:68	- кадастровый номер земельного участка
	- существующая часть границы земельного участка
46:21:060202	- номер кадастрового квартала
	- граница кадастрового квартала
	- граница муниципального образования
Подстанция 35/10 кВ «Р-Колодец»	- наименование подстанции

**СХЕМА РАСПОЛОЖЕНИЯ ГРАНИЦ ПУБЛИЧНОГО СЕРВИТУТА
для использования земельных участков в целях эксплуатации существующего объекта
энергетики регионального значения Воздушная линия электропередачи высокого
напряжения ВЛ - 35 кВ «Волобуевка -Рог. Колодец» протяженностью по трассе 10118
м., по цепям- 10118 м. от портала 35 кВ подстанции «Волобуевка» до портала 35 кВ
подстанции «Рог. Колодец»**

(наименование объекта)

План границ объекта

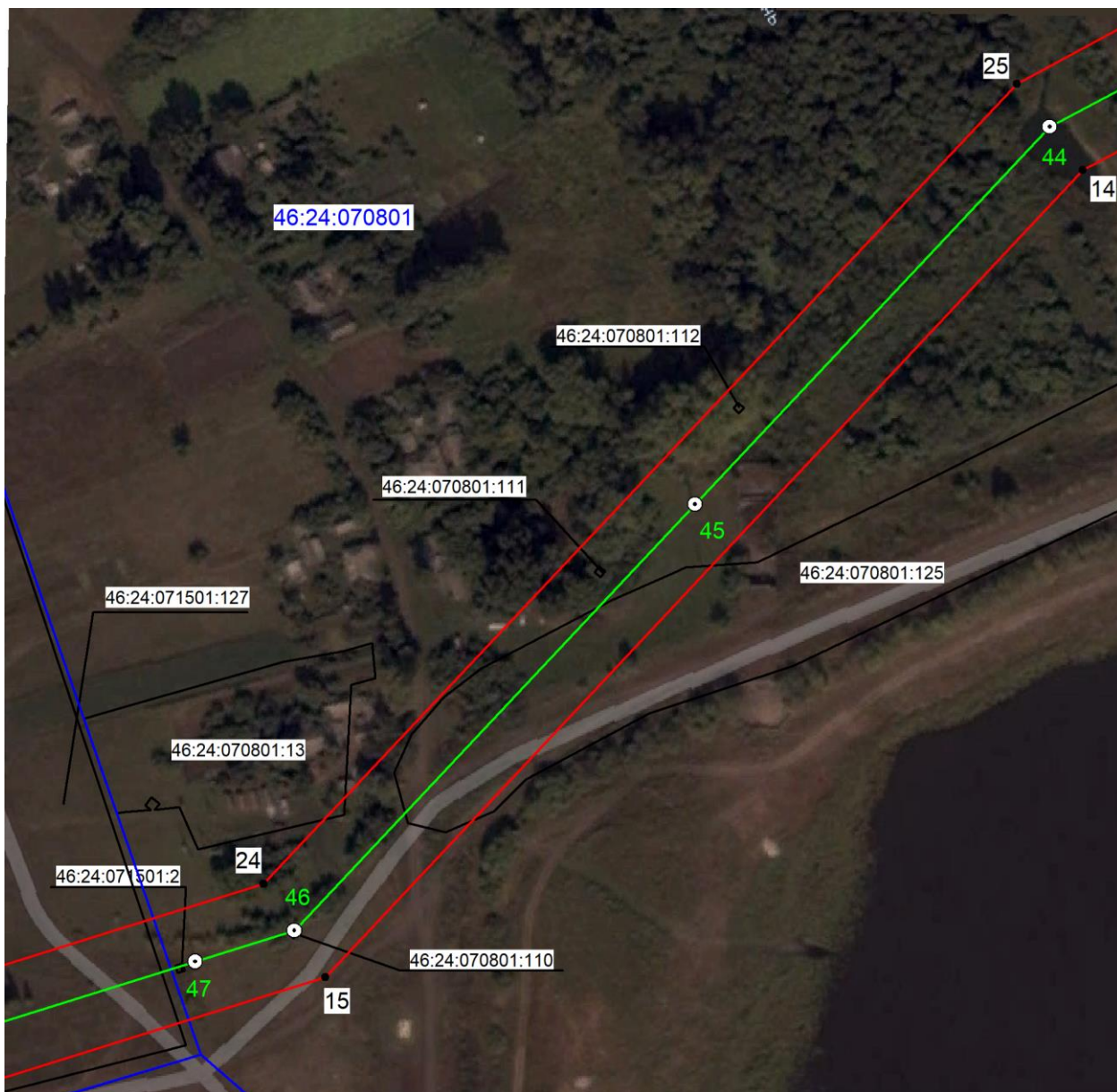


Масштаб 1:2000

Используемые условные знаки и обозначения:

• 1	- характерная точка границы публичного сервитута
	- проектная граница публичного сервитута
	- линия электропередачи и опора с её номером
46:21:060202:68	- кадастровый номер земельного участка
	- существующая часть границы земельного участка
46:21:060202	- номер кадастрового квартала
	- граница кадастрового квартала
	- граница муниципального образования
Подстанция 35/10 кВ «Р- Колодец»	- наименование подстанции

**СХЕМА РАСПОЛОЖЕНИЯ ГРАНИЦ ПУБЛИЧНОГО СЕРВИТУТА
для использования земельных участков в целях эксплуатации существующего объекта
энергетики регионального значения Воздушная линия электропередачи высокого
напряжения ВЛ - 35 кВ «Волобуевка -Рог. Колодец» протяженностью по трассе 10118
м., по цепям- 10118 м. от портала 35 кВ подстанции «Волобуевка» до портала 35 кВ
подстанции «Рог. Колодец»
(наименование объекта)
План границ объекта**



Масштаб 1:2000

Используемые условные знаки и обозначения:

● 1	- характерная точка границы публичного сервитута
—	- проектная граница публичного сервитута
— 1	- линия электропередачи и опора с её номером
46:21:060202:68	- кадастровый номер земельного участка
—	- существующая часть границы земельного участка
46:21:060202	- номер кадастрового квартала
—	- граница кадастрового квартала
- - - - -	- граница муниципального образования
Подстанция 35/10 кВ «Р- Колодец»	- наименование подстанции

СХЕМА РАСПОЛОЖЕНИЯ ГРАНИЦ ПУБЛИЧНОГО СЕРВИТУТА
для использования земельных участков в целях эксплуатации существующего объекта
энергетики регионального значения Воздушная линия электропередачи высокого
напряжения ВЛ - 35 кВ «Волобуевка -Рог. Колодец» протяженностью по трассе 10118
м., по цепям- 10118 м. от портала 35 кВ подстанции «Волобуевка» до портала 35 кВ
подстанции «Рог. Колодец»
 (наименование объекта)
План границ объекта



Масштаб 1:2000

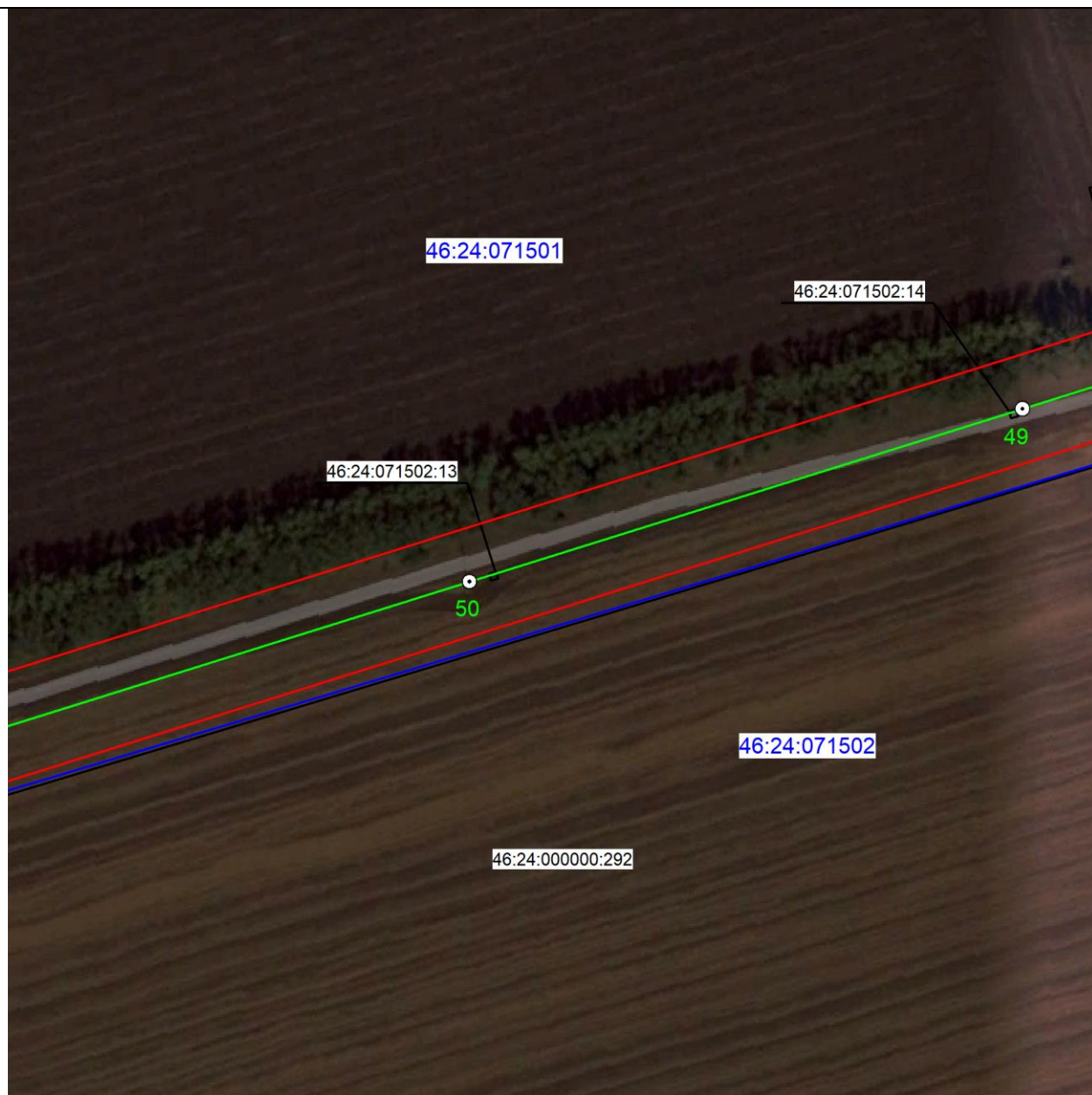
Используемые условные знаки и обозначения:

• 1	- характерная точка границы публичного сервитута
	- проектная граница публичного сервитута
	- линия электропередачи и опора с её номером
46:21:060202:68	- кадастровый номер земельного участка
	- существующая часть границы земельного участка
46:21:060202	- номер кадастрового квартала
	- граница кадастрового квартала
	- граница муниципального образования
Подстанция 35/10 кВ «Р- Колодец»	- наименование подстанции

**СХЕМА РАСПОЛОЖЕНИЯ ГРАНИЦ ПУБЛИЧНОГО СЕРВИТУТА
для использования земельных участков в целях эксплуатации существующего объекта
энергетики регионального значения Воздушная линия электропередачи высокого
напряжения ВЛ - 35 кВ «Волобуевка -Рог. Колодец» протяженностью по трассе 10118
м., по цепям- 10118 м. от портала 35 кВ подстанции «Волобуевка» до портала 35 кВ
подстанции «Рог. Колодец»**

(наименование объекта)

План границ объекта

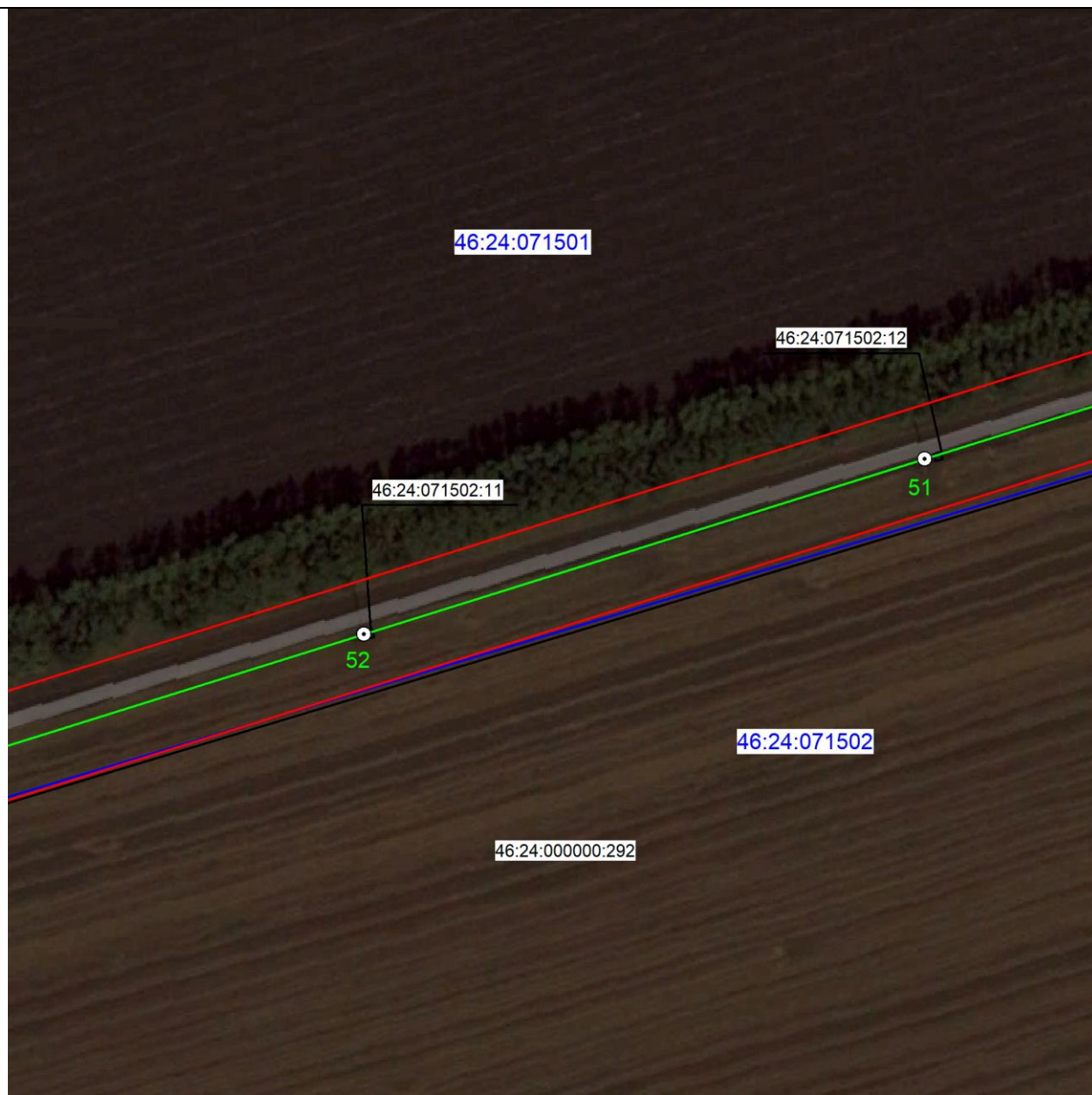


Масштаб 1:2000

Используемые условные знаки и обозначения:

• 1	- характерная точка границы публичного сервитута
	- проектная граница публичного сервитута
	- линия электропередачи и опора с её номером
46:21:060202:68	- кадастровый номер земельного участка
	- существующая часть границы земельного участка
46:21:060202	- номер кадастрового квартала
	- граница кадастрового квартала
	- граница муниципального образования
Подстанция 35/10 кВ «Р- Колодец»	- наименование подстанции

СХЕМА РАСПОЛОЖЕНИЯ ГРАНИЦ ПУБЛИЧНОГО СЕРВИТУТА
для использования земельных участков в целях эксплуатации существующего объекта
энергетики регионального значения Воздушная линия электропередачи высокого
напряжения ВЛ - 35 кВ «Волобуевка -Рог. Колодец» протяженностью по трассе 10118
м., по цепям- 10118 м. от портала 35 кВ подстанции «Волобуевка» до портала 35 кВ
подстанции «Рог. Колодец»
 (наименование объекта)
План границ объекта



Масштаб 1:2000

Используемые условные знаки и обозначения:

• 1	- характерная точка границы публичного сервитута
	- проектная граница публичного сервитута
	- линия электропередачи и опора с её номером
46:21:060202:68	- кадастровый номер земельного участка
	- существующая часть границы земельного участка
46:21:060202	- номер кадастрового квартала
	- граница кадастрового квартала
	- граница муниципального образования
Подстанция 35/10 кВ «Р- Колодец»	- наименование подстанции

**СХЕМА РАСПОЛОЖЕНИЯ ГРАНИЦ ПУБЛИЧНОГО СЕРВИТУТА
для использования земельных участков в целях эксплуатации существующего объекта
энергетики регионального значения Воздушная линия электропередачи высокого
напряжения ВЛ - 35 кВ «Волобуевка -Рог. Колодец» протяженностью по трассе 10118
м., по цепям- 10118 м. от портала 35 кВ подстанции «Волобуевка» до портала 35 кВ
подстанции «Рог. Колодец»**

(наименование объекта)

План границ объекта



Масштаб 1:2000

Используемые условные знаки и обозначения:

• 1	- характерная точка границы публичного сервитута
	- проектная граница публичного сервитута
1	- линия электропередачи и опора с её номером
46:21:060202:68	- кадастровый номер земельного участка
	- существующая часть границы земельного участка
46:21:060202	- номер кадастрового квартала
	- граница кадастрового квартала
	- граница муниципального образования
Подстанция 35/10 кВ «Р- Колодец»	- наименование подстанции

СХЕМА РАСПОЛОЖЕНИЯ ГРАНИЦ ПУБЛИЧНОГО СЕРВИТУТА
для использования земельных участков в целях эксплуатации существующего объекта
энергетики регионального значения Воздушная линия электропередачи высокого
напряжения ВЛ - 35 кВ «Волобуевка -Рог. Колодец» протяженностью по трассе 10118
м., по цепям- 10118 м. от портала 35 кВ подстанции «Волобуевка» до портала 35 кВ
подстанции «Рог. Колодец»
 (наименование объекта)
План границ объекта

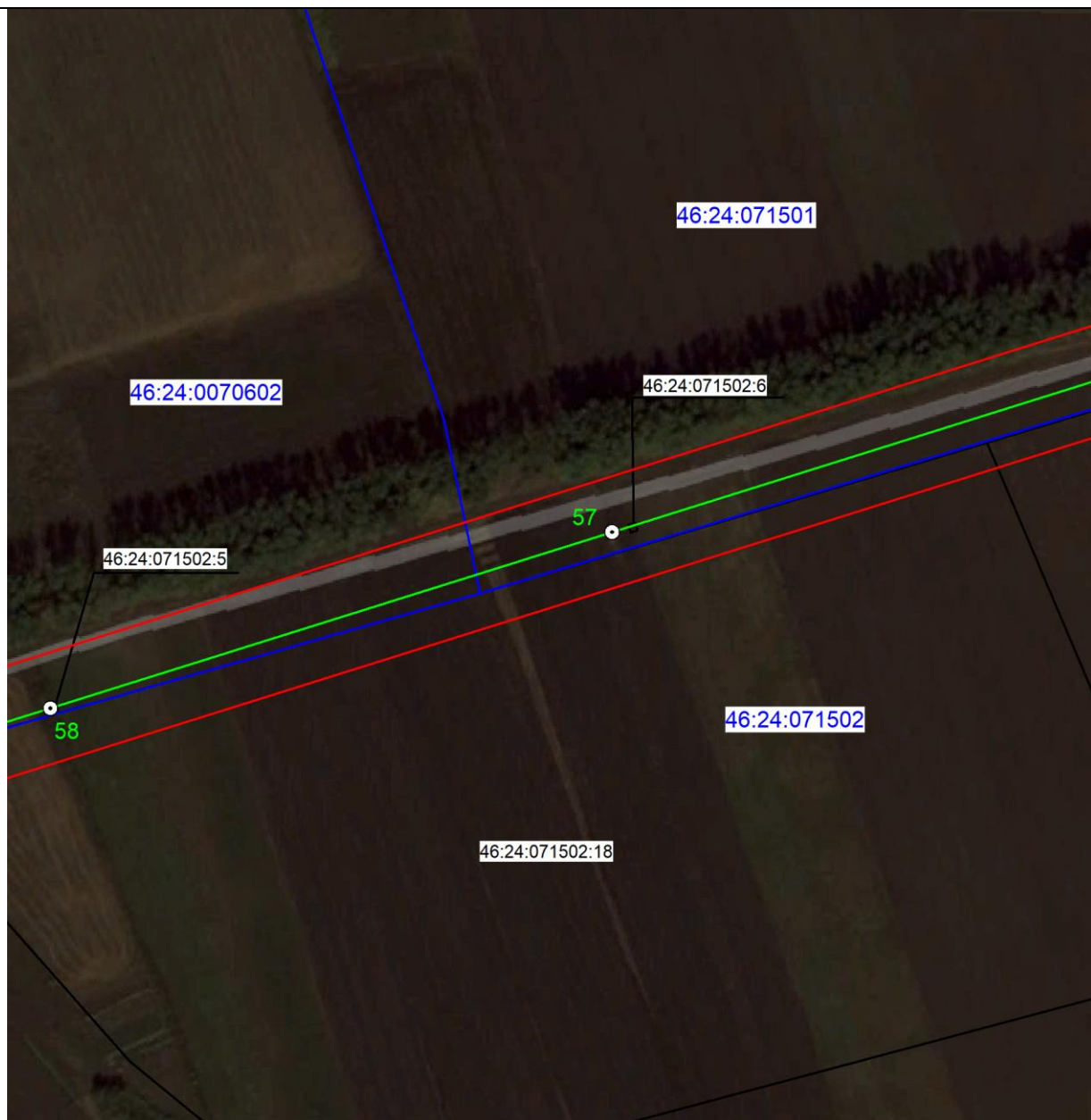


Масштаб 1:2000

Используемые условные знаки и обозначения:

• 1	- характерная точка границы публичного сервитута
	- проектная граница публичного сервитута
	- линия электропередачи и опора с её номером
46:21:060202:68	- кадастровый номер земельного участка
	- существующая часть границы земельного участка
46:21:060202	- номер кадастрового квартала
	- граница кадастрового квартала
	- граница муниципального образования
Подстанция 35/10 кВ «Р- Колодец»	- наименование подстанции

**СХЕМА РАСПОЛОЖЕНИЯ ГРАНИЦ ПУБЛИЧНОГО СЕРВИТУТА
для использования земельных участков в целях эксплуатации существующего объекта
энергетики регионального значения Воздушная линия электропередачи высокого
напряжения ВЛ - 35 кВ «Волобуевка -Рог. Колодец» протяженностью по трассе 10118
м., по цепям- 10118 м. от портала 35 кВ подстанции «Волобуевка» до портала 35 кВ
подстанции «Рог. Колодец»
(наименование объекта)
План границ объекта**



Масштаб 1:2000

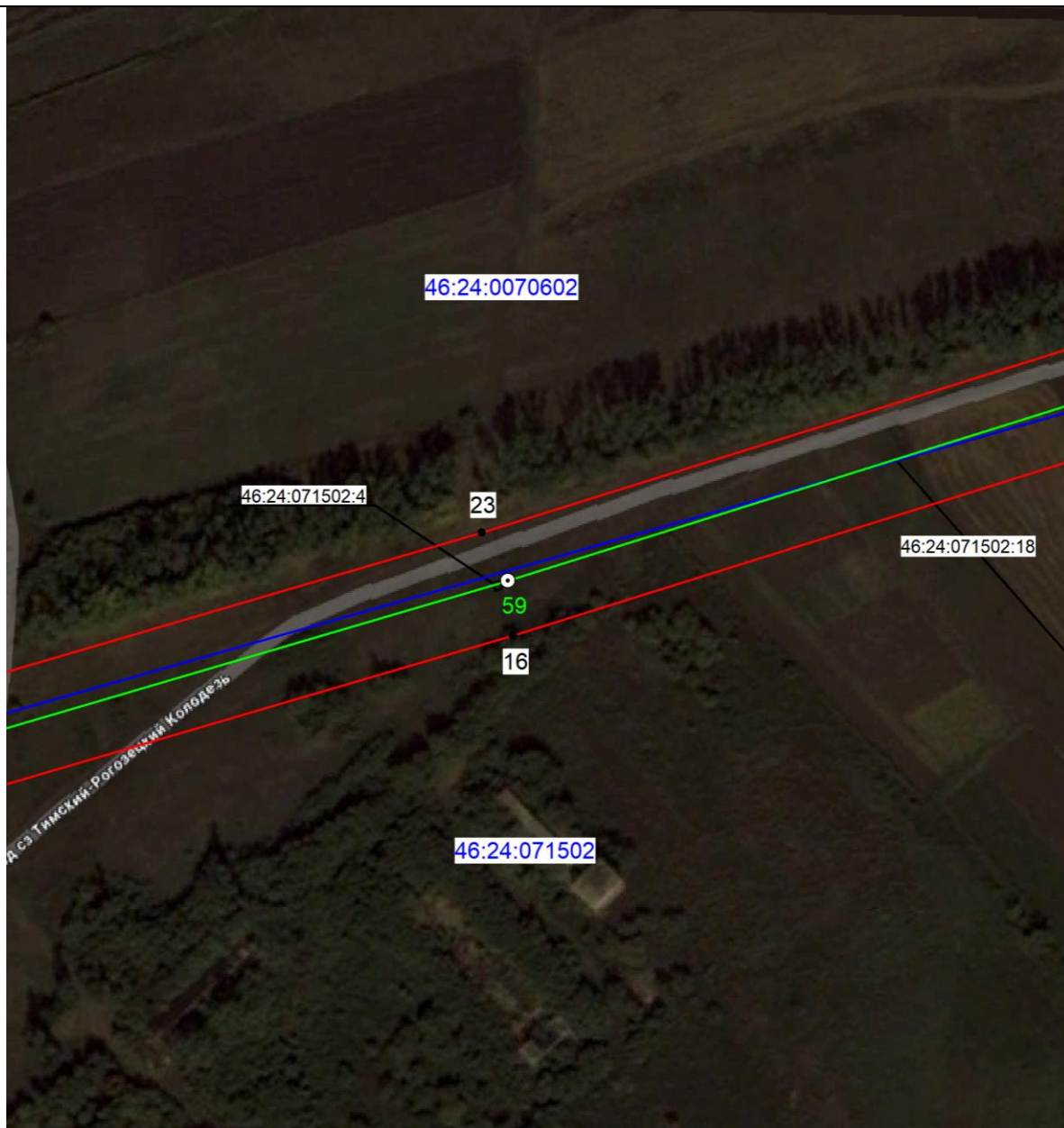
Используемые условные знаки и обозначения:

• 1	- характерная точка границы публичного сервитута
	- проектная граница публичного сервитута
	- линия электропередачи и опора с её номером
46:21:060202:68	- кадастровый номер земельного участка
	- существующая часть границы земельного участка
46:21:060202	- номер кадастрового квартала
	- граница кадастрового квартала
	- граница муниципального образования
Подстанция 35/10 кВ «Р- Колодец»	- наименование подстанции

**СХЕМА РАСПОЛОЖЕНИЯ ГРАНИЦ ПУБЛИЧНОГО СЕРВИТУТА
для использования земельных участков в целях эксплуатации существующего объекта
энергетики регионального значения Воздушная линия электропередачи высокого
напряжения ВЛ - 35 кВ «Волобуевка -Рог. Колодец» протяженностью по трассе 10118
м., по цепям- 10118 м. от портала 35 кВ подстанции «Волобуевка» до портала 35 кВ
подстанции «Рог. Колодец»**

(наименование объекта)

План границ объекта

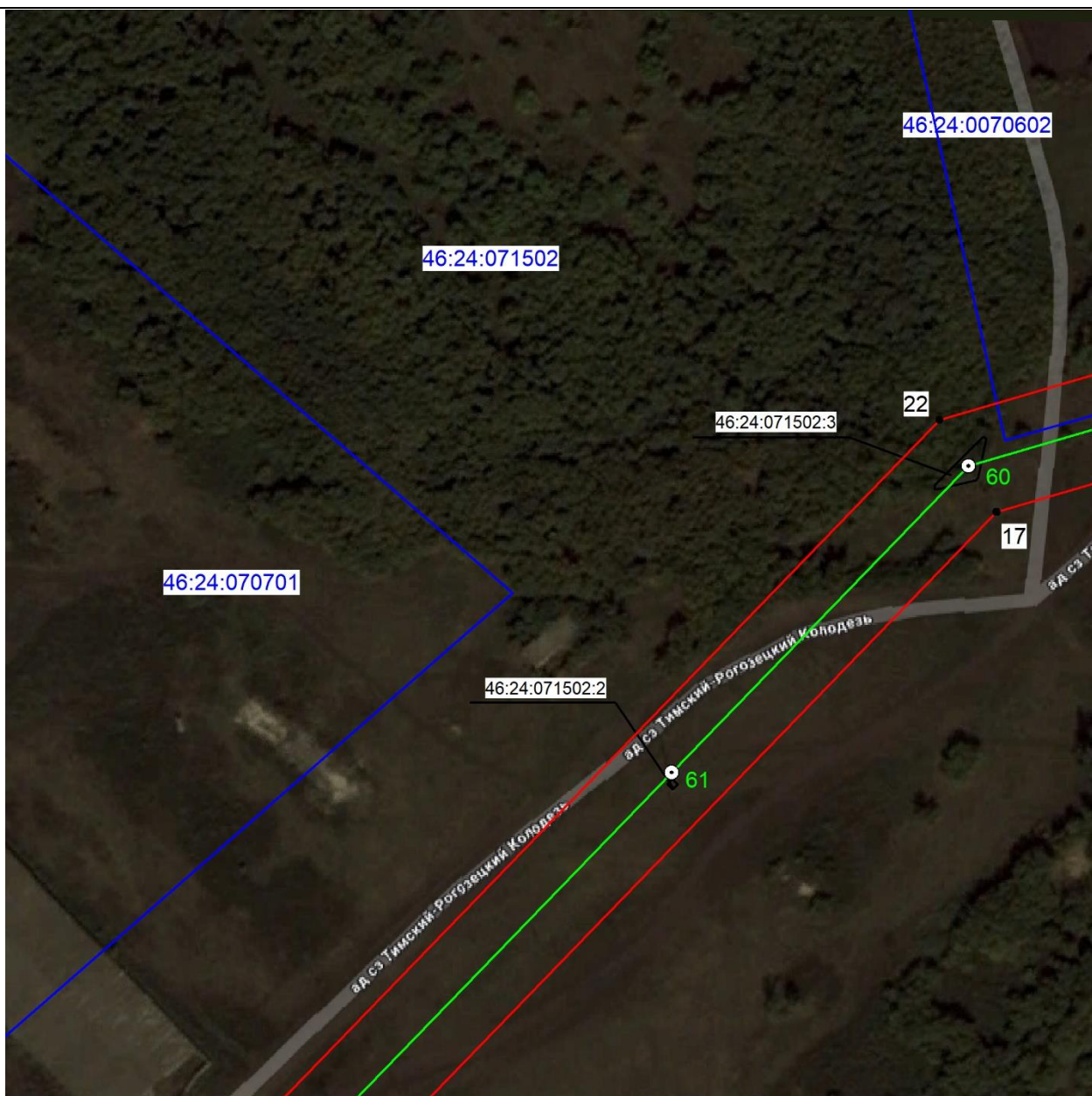


Масштаб 1:2000

Используемые условные знаки и обозначения:

• 1	- характерная точка границы публичного сервитута
	- проектная граница публичного сервитута
	- линия электропередачи и опора с её номером
46:21:060202:68	- кадастровый номер земельного участка
	- существующая часть границы земельного участка
46:21:060202	- номер кадастрового квартала
	- граница кадастрового квартала
	- граница муниципального образования
Подстанция 35/10 кВ «Р- Колодец»	- наименование подстанции

СХЕМА РАСПОЛОЖЕНИЯ ГРАНИЦ ПУБЛИЧНОГО СЕРВИТУТА
для использования земельных участков в целях эксплуатации существующего объекта
энергетики регионального значения Воздушная линия электропередачи высокого
напряжения ВЛ - 35 кВ «Волобуевка -Рог. Колодец» протяженностью по трассе 10118
м., по цепям- 10118 м. от портала 35 кВ подстанции «Волобуевка» до портала 35 кВ
подстанции «Рог. Колодец»
 (наименование объекта)
План границ объекта



Масштаб 1:2000

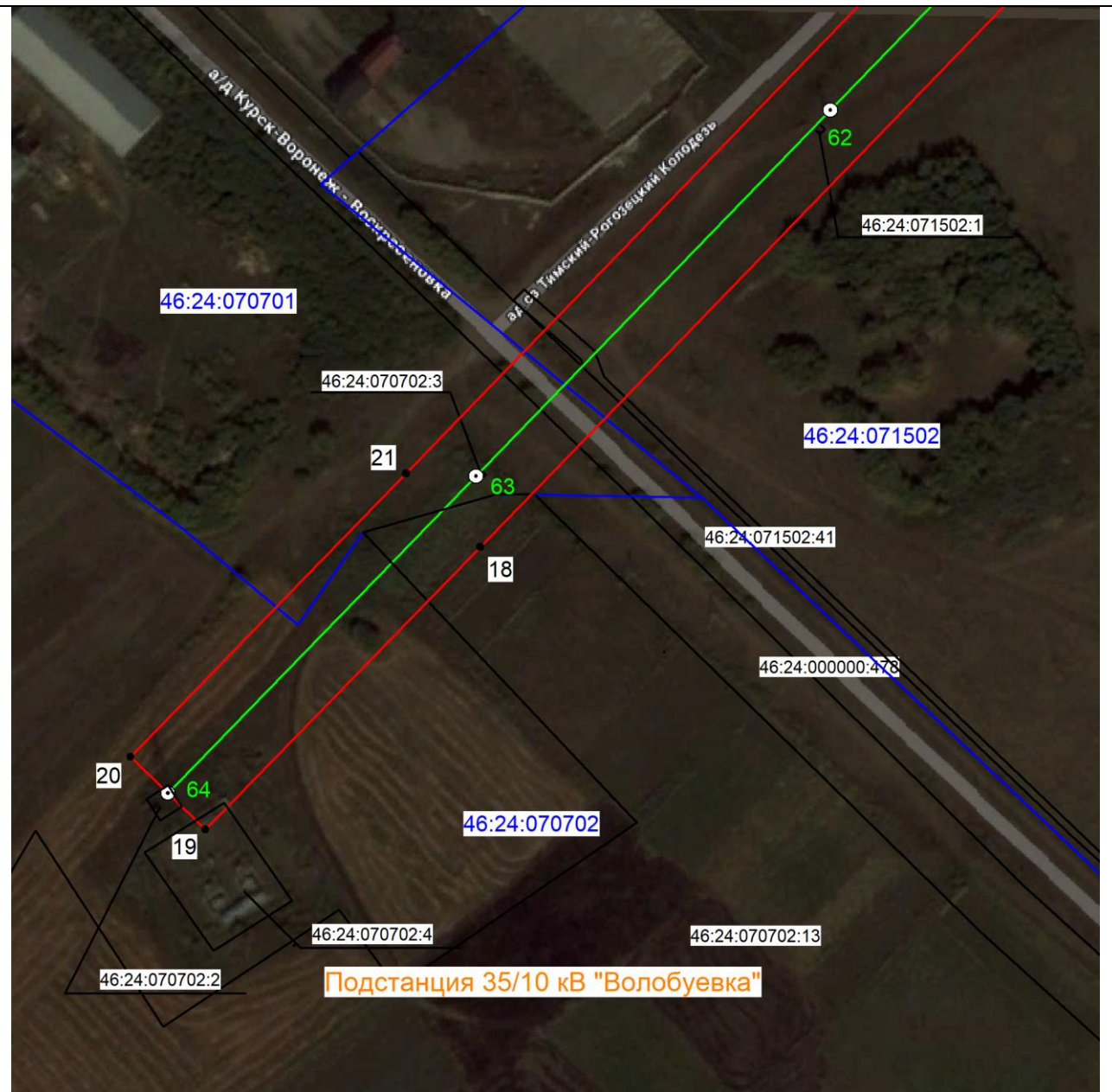
Используемые условные знаки и обозначения:

• 1	- характерная точка границы публичного сервитута
	- проектная граница публичного сервитута
	- линия электропередачи и опора с её номером
46:21:060202:68	- кадастровый номер земельного участка
	- существующая часть границы земельного участка
46:21:060202	- номер кадастрового квартала
	- граница кадастрового квартала
	- граница муниципального образования
Подстанция 35/10 кВ «Р- Колодец»	- наименование подстанции

**СХЕМА РАСПОЛОЖЕНИЯ ГРАНИЦ ПУБЛИЧНОГО СЕРВИТУТА
для использования земельных участков в целях эксплуатации существующего объекта
энергетики регионального значения Воздушная линия электропередачи высокого
напряжения ВЛ - 35 кВ «Волобуевка -Рог. Колодец» протяженностью по трассе 10118
м., по цепям- 10118 м. от портала 35 кВ подстанции «Волобуевка» до портала 35 кВ
подстанции «Рог. Колодец»**

(наименование объекта)

План границ объекта



Масштаб 1:2000

Используемые условные знаки и обозначения:

● 1	- характеристическая точка границы публичного сервитута
—	- проектная граница публичного сервитута
— ○ 1	- линия электропередачи и опора с её номером
46:21:060202:68	- кадастровый номер земельного участка
—	- существующая часть границы земельного участка
46:21:060202	- номер кадастрового квартала
—	- граница кадастрового квартала
- - -	- граница муниципального образования
Подстанция 35/10 кВ «Р- Колодец»	- наименование подстанции