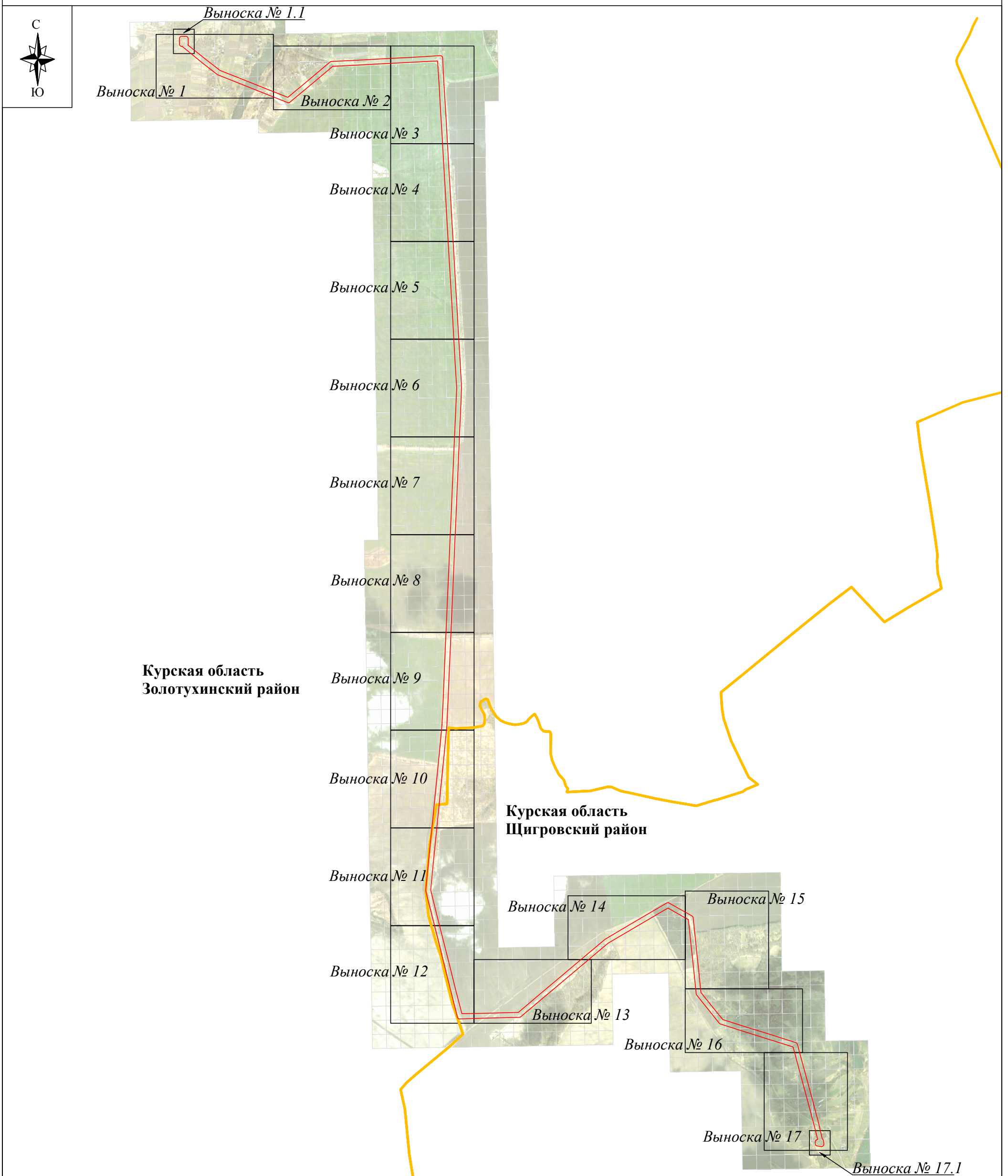


Схема расположения границ публичного сервитута



Используемые условные знаки и обозначения:

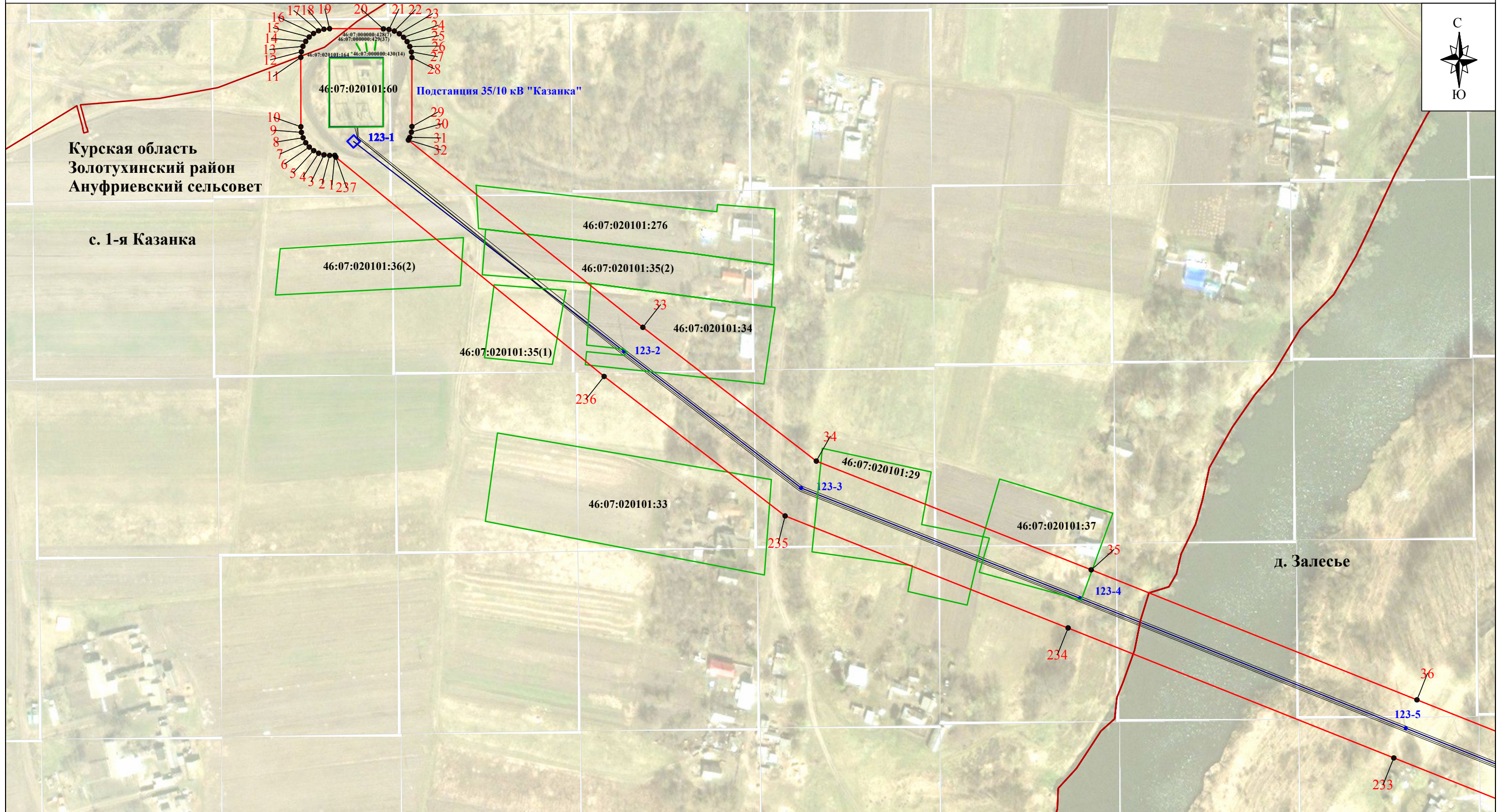
- проектные границы публичного сервитута
- границы административно-территориальных образований
- Курская область - обозначение субъекта
- Золотухинский район - обозначение муниципального образования
- Щигровский район

Масштаб 1:24 000



Подпись С.А. Миронова Дата "30" августа 2023 г.  
Место для оттиска печати лица, составившего описание местоположения границ объекта

### Схема расположения границ публичного сервитута



**Используемые условные знаки и обозначения:**

- - проектные границы публичного сервитута
- 1 - характерная точка границы публичного сервитута
- - границы административно-территориальных образований
- - обозначение границы населенного пункта
- - границы земельных участков по сведениям ЕГРН
- 46:07:020101:60 - кадастровый номер земельного участка
- 123-2 - линия электропередачи и опора с её номером

Масштаб 1:2000

- Курская область - обозначение субъекта
- Золотухинский район - обозначение муниципального образования
- Ануфриевский сельсовет - обозначение населенного пункта
- - обозначение оси трассы ВЛ-35 кВ
- - обозначение проекции провода ВЛ-35 кВ

Выноска № 1

# Схема расположения границ публичного сервитута



Курская область  
Золотухинский район  
Ануфриевский сельсовет

д. Залесье

46:07:020901:61

46:07:020901:12



## Используемые условные знаки и обозначения:

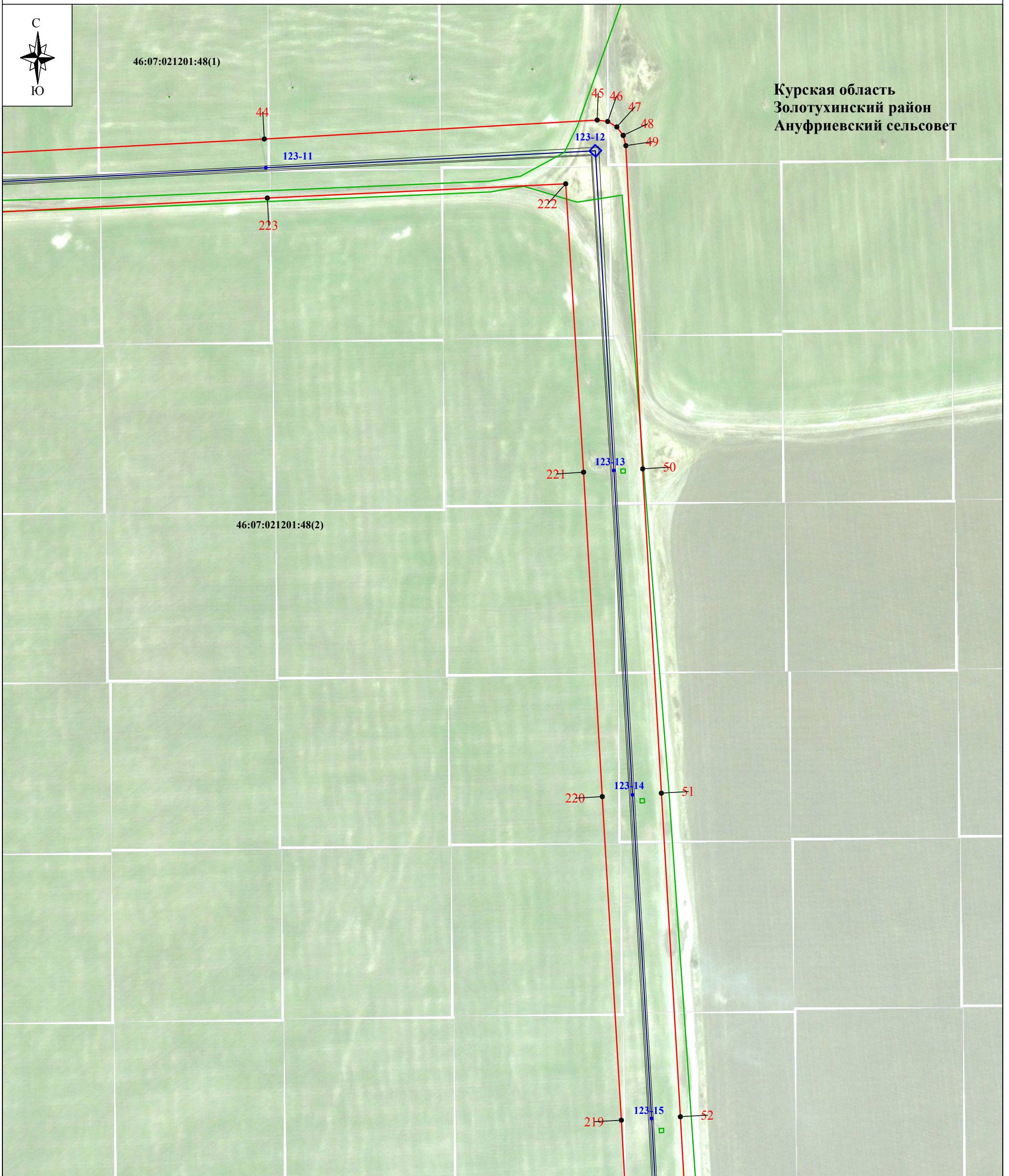
- - проектные границы публичного сервитута
- **1** - характерная точка границы публичного сервитута
- - границы административно-территориальных образований
- - обозначение границы населенного пункта
- - границы земельных участков по сведениям ЕГРН
- 46:07:020101:60 - кадастровый номер земельного участка
- **123-2** - линия электропередачи и опора с её номером

Масштаб 1:2000

Выноска № 2

- Курская область - обозначение субъекта
- Золотухинский район - обозначение муниципального образования
- Ануфриевский сельсовет - обозначение населенного пункта
- с. 1-я Казанка - обозначение населенного пункта
- - обозначение оси трассы ВЛ-35 кВ
- - обозначение проекции провода ВЛ-35 кВ

### Схема расположения границ публичного сервитута



Курская область  
Золотухинский район  
Ануфриевский сельсовет

**Используемые условные знаки и обозначения:**

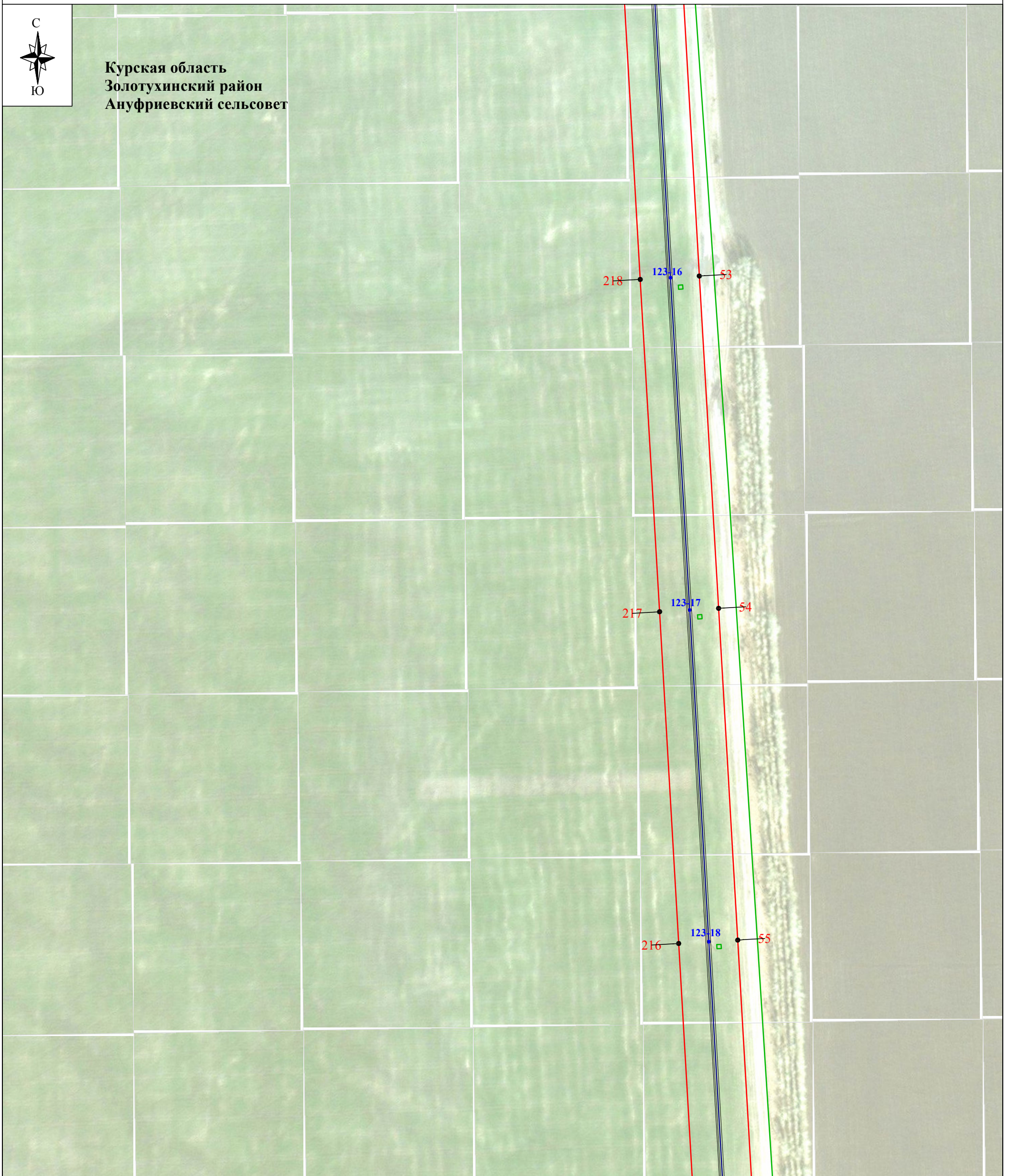
Масштаб 1:2000

Выноска № 3

- - проектные границы публичного сервитута
- 1 - характерная точка границы публичного сервитута
- - границы административно-территориальных образований
- - обозначение границы населенного пункта
- - границы земельных участков по сведениям ЕГРН
- 46:07:020101:60 - кадастровый номер земельного участка
- 123-2 - линия электропередачи и опора с её номером

- Курская область - обозначение субъекта
- Золотухинский район - обозначение муниципального образования
- Ануфриевский сельсовет - обозначение населенного пункта
- с. 1-я Казанка - обозначение населенного пункта
- - обозначение оси трассы ВЛ-35 кВ
- - обозначение проекции провода ВЛ-35 кВ

## Схема расположения границ публичного сервитута



### Используемые условные знаки и обозначения:

Масштаб 1:2000

Выноска № 4

- - проектные границы публичного сервитута
- **1** - характерная точка границы публичного сервитута
- - границы административно-территориальных образований
- - обозначение границы населенного пункта
- - границы земельных участков по сведениям ЕГРН
- 46:07:020101:60 - кадастровый номер земельного участка
- **123-2** - линия электропередачи и опора с её номером

- Курская область** - обозначение субъекта
- Золотухинский район** - обозначение муниципального образования
- Ануфриевский сельсовет** - обозначение населенного пункта
- с. 1-я Казанка** - обозначение населенного пункта
- - обозначение оси трассы ВЛ-35 кВ
- - обозначение проекции провода ВЛ-35 кВ

## Схема расположения границ публичного сервитута



### Используемые условные знаки и обозначения:

Масштаб 1:2000

Выноска № 5

- - проектные границы публичного сервитута
- **1** - характерная точка границы публичного сервитута
- - границы административно-территориальных образований
- - обозначение границы населенного пункта
- - границы земельных участков по сведениям ЕГРН
- 46:07:020101:60 - кадастровый номер земельного участка
- **123-2** - линия электропередачи и опора с её номером

- Курская область** - обозначение субъекта
- Золотухинский район** - обозначение муниципального образования
- Ануфриевский сельсовет** - обозначение населенного пункта
- с. 1-я Казанка** - обозначение населенного пункта
- - обозначение оси трассы ВЛ-35 кВ
- - обозначение проекции провода ВЛ-35 кВ

## Схема расположения границ публичного сервитута



### Используемые условные знаки и обозначения:

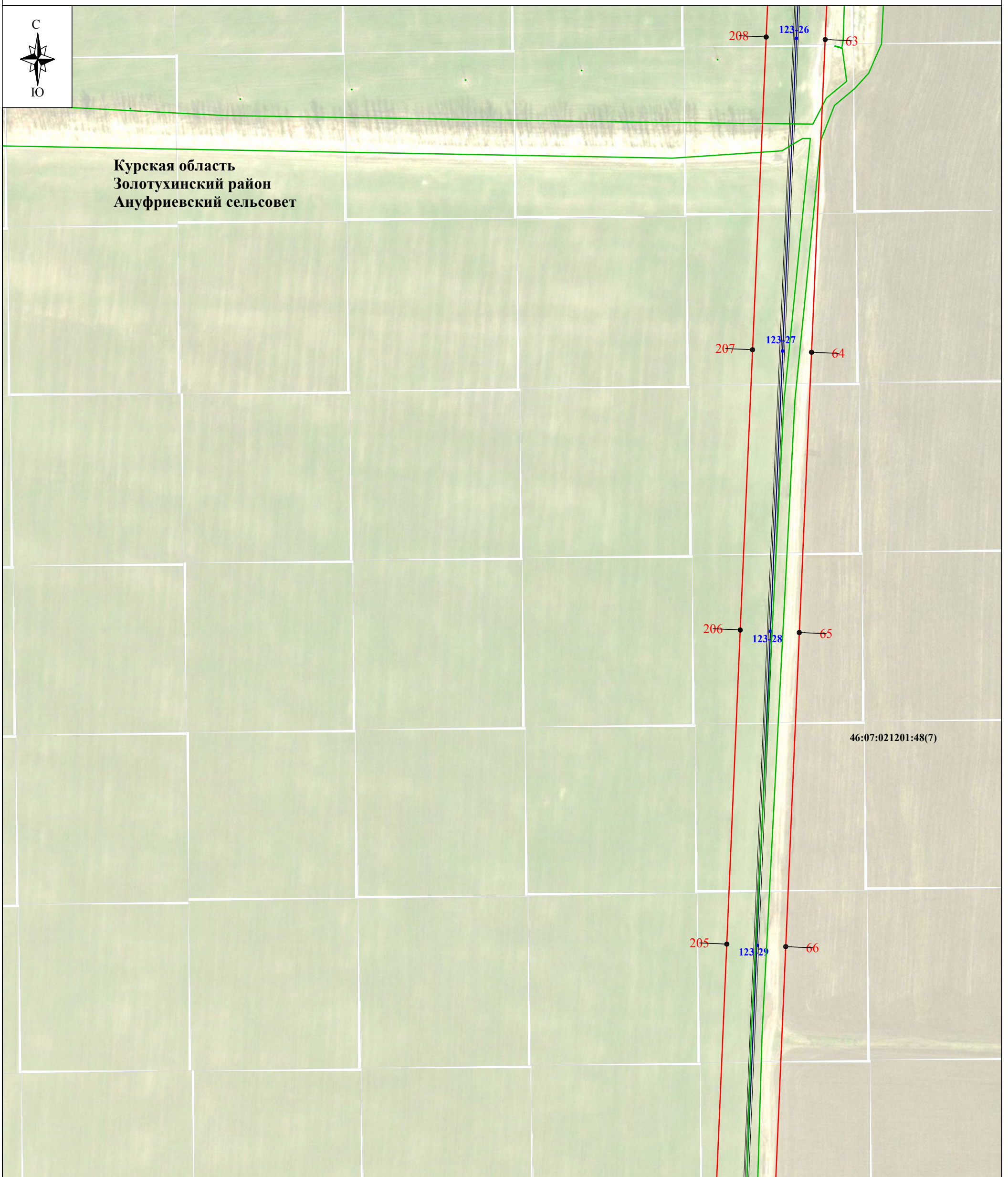
Масштаб 1:2000

Выноска № 6

- - проектные границы публичного сервитута
- 1 - характерная точка границы публичного сервитута
- - границы административно-территориальных образований
- - обозначение границы населенного пункта
- - границы земельных участков по сведениям ЕГРН
- 46:07:020101:60 - кадастровый номер земельного участка
- 123-2 - линия электропередачи и опора с её номером

- Курская область** - обозначение субъекта
- Золотухинский район** - обозначение муниципального образования
- Ануфриевский сельсовет** - обозначение населенного пункта
- с. 1-я Казанка** - обозначение населенного пункта
- - обозначение оси трассы ВЛ-35 кВ
- - обозначение проекции провода ВЛ-35 кВ

## Схема расположения границ публичного сервитута



### Используемые условные знаки и обозначения:

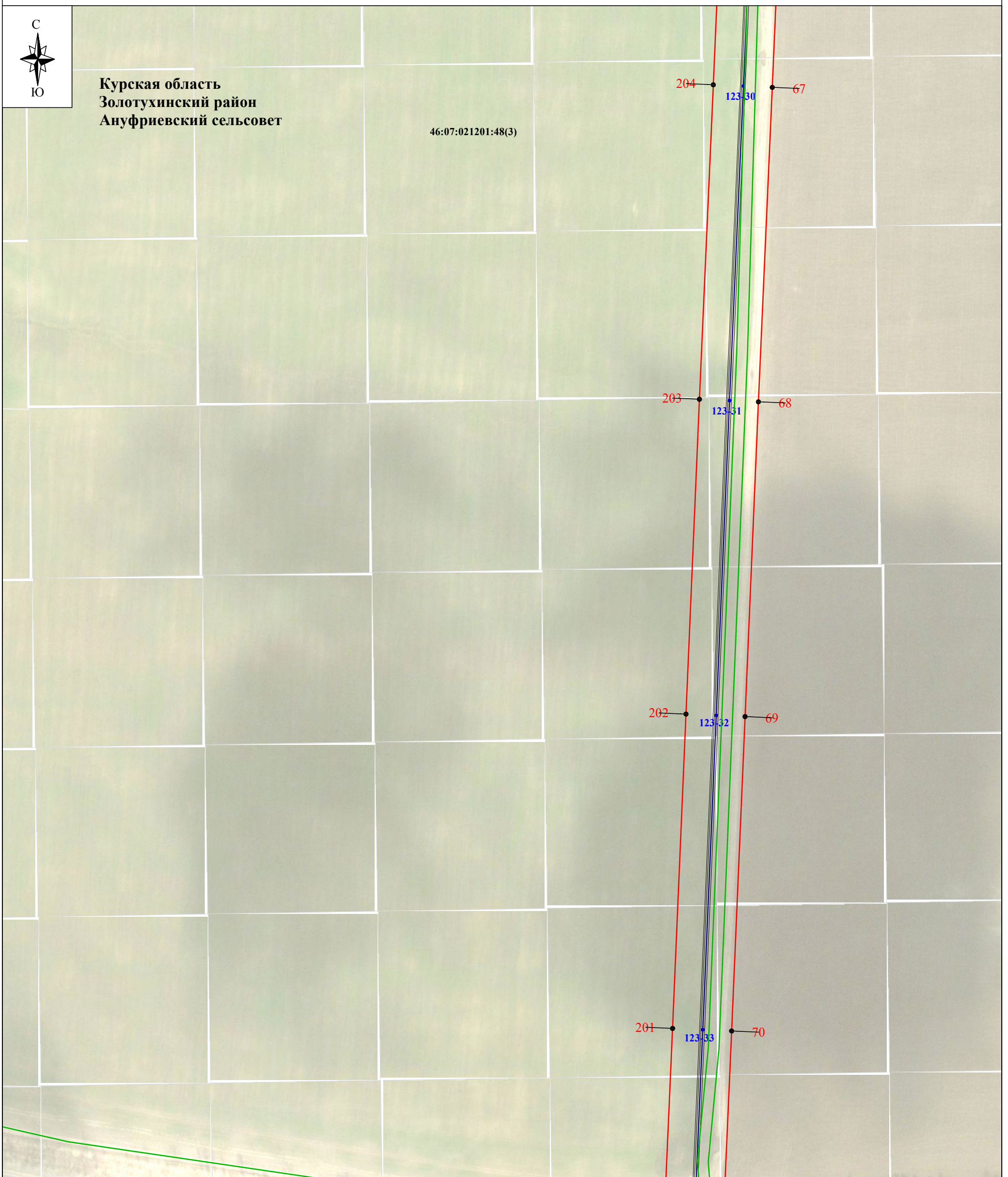
Масштаб 1:2000

Выноска № 7

- - проектные границы публичного сервитута
- **1** - характерная точка границы публичного сервитута
- - границы административно-территориальных образований
- - обозначение границы населенного пункта
- - границы земельных участков по сведениям ЕГРН
- 46:07:020101:60 - кадастровый номер земельного участка
- **123-2** - линия электропередачи и опора с её номером

- Курская область** - обозначение субъекта
- Золотухинский район** - обозначение муниципального образования
- Ануфриевский сельсовет**
- с. 1-я Казанка** - обозначение населенного пункта
- - обозначение оси трассы ВЛ-35 кВ
- - обозначение проекции провода ВЛ-35 кВ

## Схема расположения границ публичного сервитута



### Используемые условные знаки и обозначения:

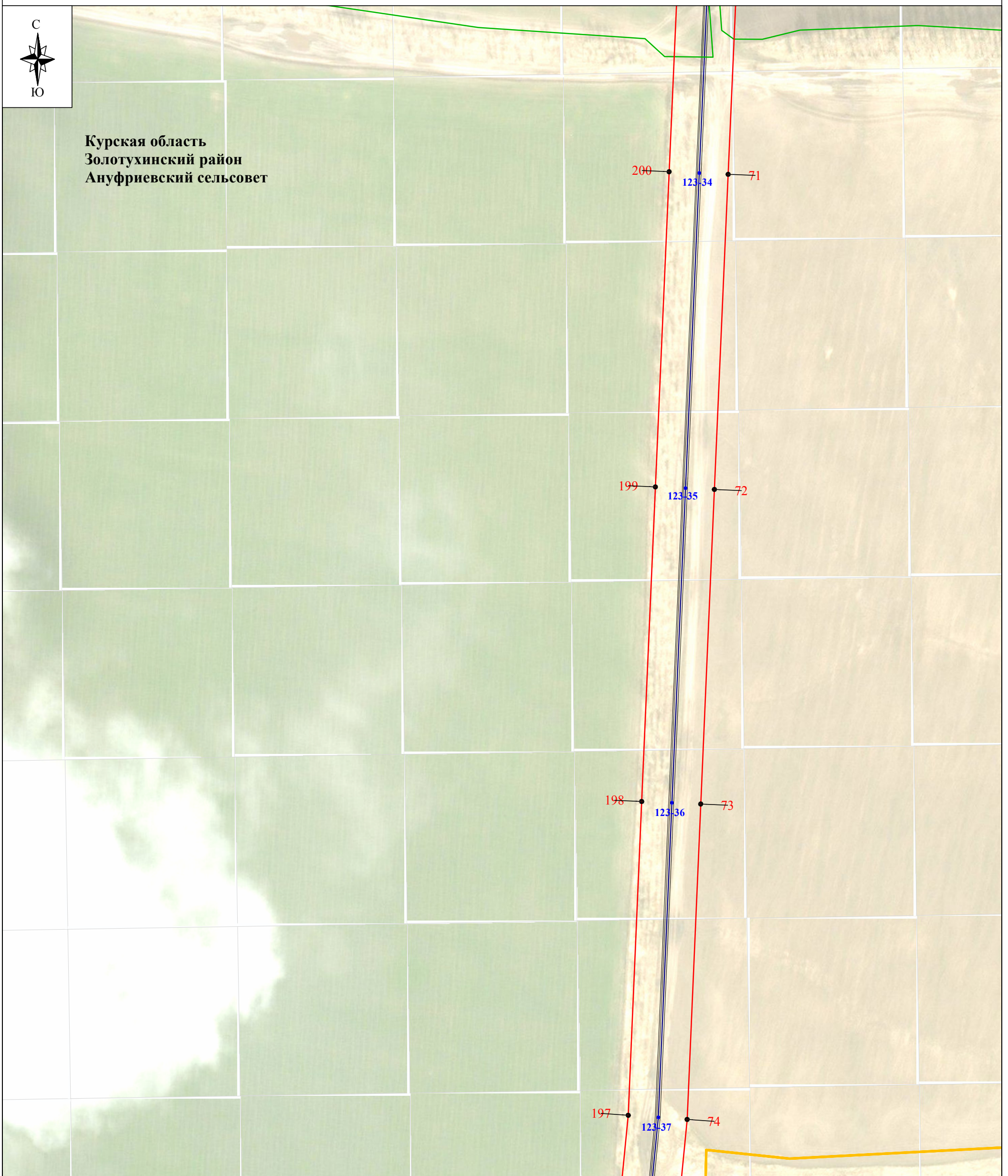
Масштаб 1:2000

Выноска № 8

- - проектные границы публичного сервитута
- **1** - характерная точка границы публичного сервитута
- - границы административно-территориальных образований
- - обозначение границы населенного пункта
- - границы земельных участков по сведениям ЕГРН
- 46:07:020101:60 - кадастровый номер земельного участка
- **123-2** - линия электропередачи и опора с её номером

- Курская область** - обозначение субъекта
- Золотухинский район** - обозначение муниципального образования
- Ануфриевский сельсовет** - обозначение населенного пункта
- с. 1-я Казанка** - обозначение населенного пункта
- - обозначение оси трассы ВЛ-35 кВ
- - обозначение проекции провода ВЛ-35 кВ

## Схема расположения границ публичного сервитута



Курская область  
Золотухинский район  
Ануфриевский сельсовет

### Используемые условные знаки и обозначения:

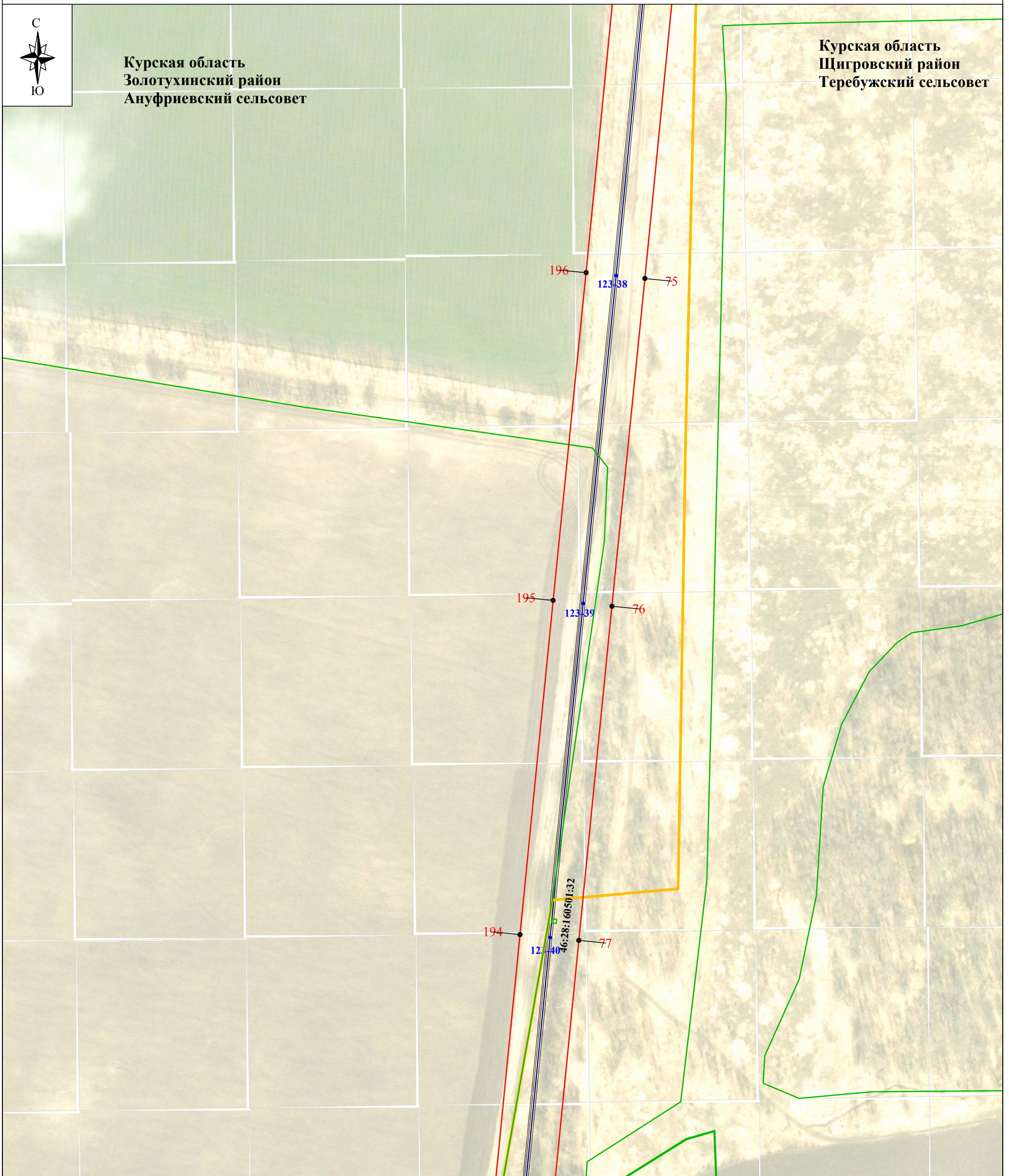
- - проектные границы публичного сервитута
- **1** - характерная точка границы публичного сервитута
- - границы административно-территориальных образований
- - обозначение границы населенного пункта
- - границы земельных участков по сведениям ЕГРН
- 46:07:020101:60 - кадастровый номер земельного участка
- **123-2** - линия электропередачи и опора с её номером

Масштаб 1:2000

Выноска № 9

- Курская область - обозначение субъекта
- Золотухинский район - обозначение муниципального образования
- Ануфриевский сельсовет - обозначение населенного пункта
- с. 1-я Казанка - обозначение населенного пункта
- - обозначение оси трассы ВЛ-35 кВ
- - обозначение проекции провода ВЛ-35 кВ

### Схема расположения границ публичного сервитута



**Используемые условные знаки и обозначения:**

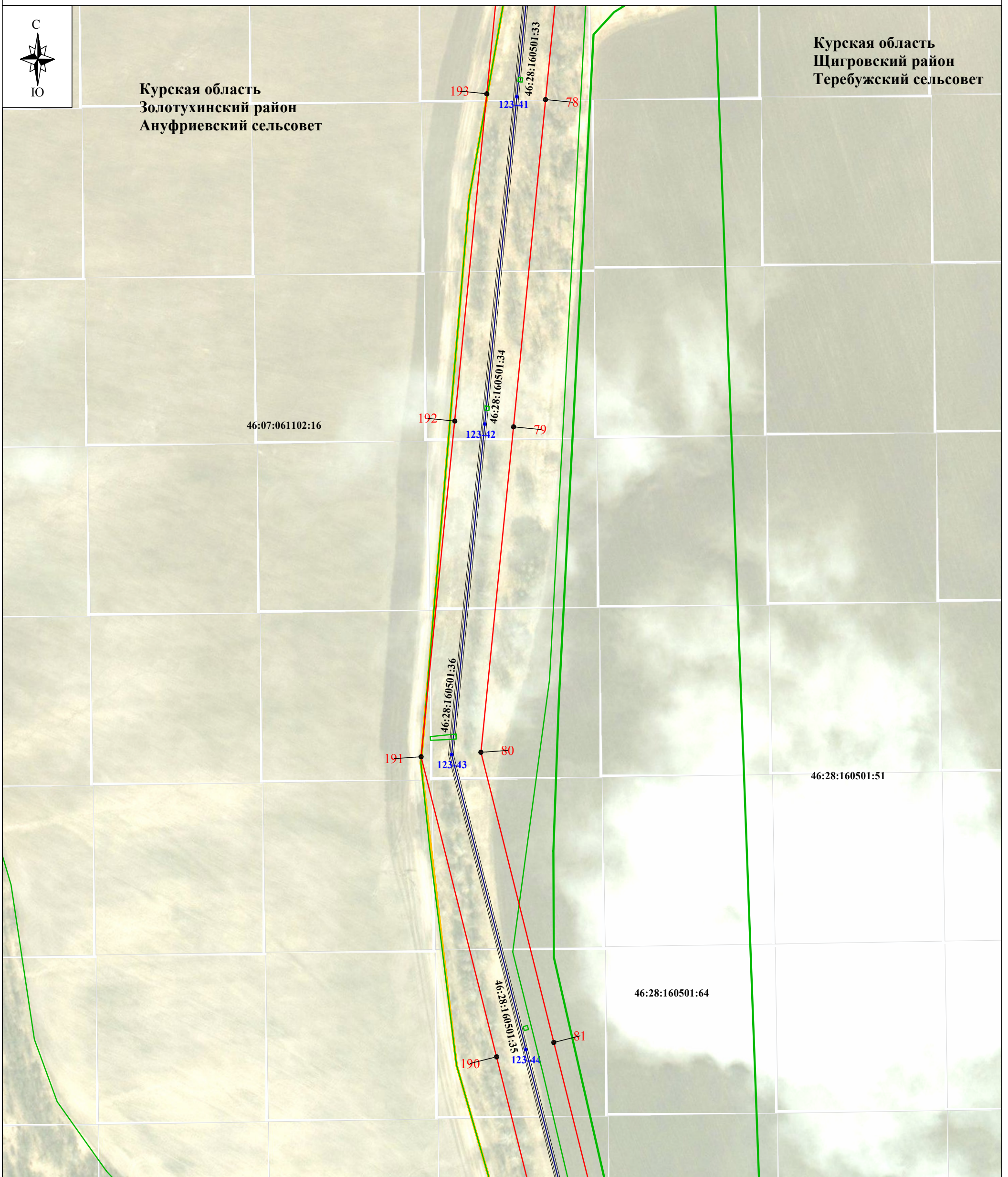
- - проектные границы публичного сервитута
- 1 - характерная точка границы публичного сервитута
- - границы административно-территориальных образований
- - обозначение границы населенного пункта
- - границы земельных участков по сведениям ЕГРН
- 46:07:020101:60 - кадастровый номер земельного участка
- 123-2 - линия электропередачи и опора с её номером

Масштаб 1:2000

Выноска № 10

- Курская область** - обозначение субъекта
- Золотухинский район** - обозначение муниципального образования
- Ануфриевский сельсовет** - обозначение населенного пункта
- - обозначение оси трассы ВЛ-35 кВ
- - обозначение проекции провода ВЛ-35 кВ

### Схема расположения границ публичного сервитута



**Используемые условные знаки и обозначения:**

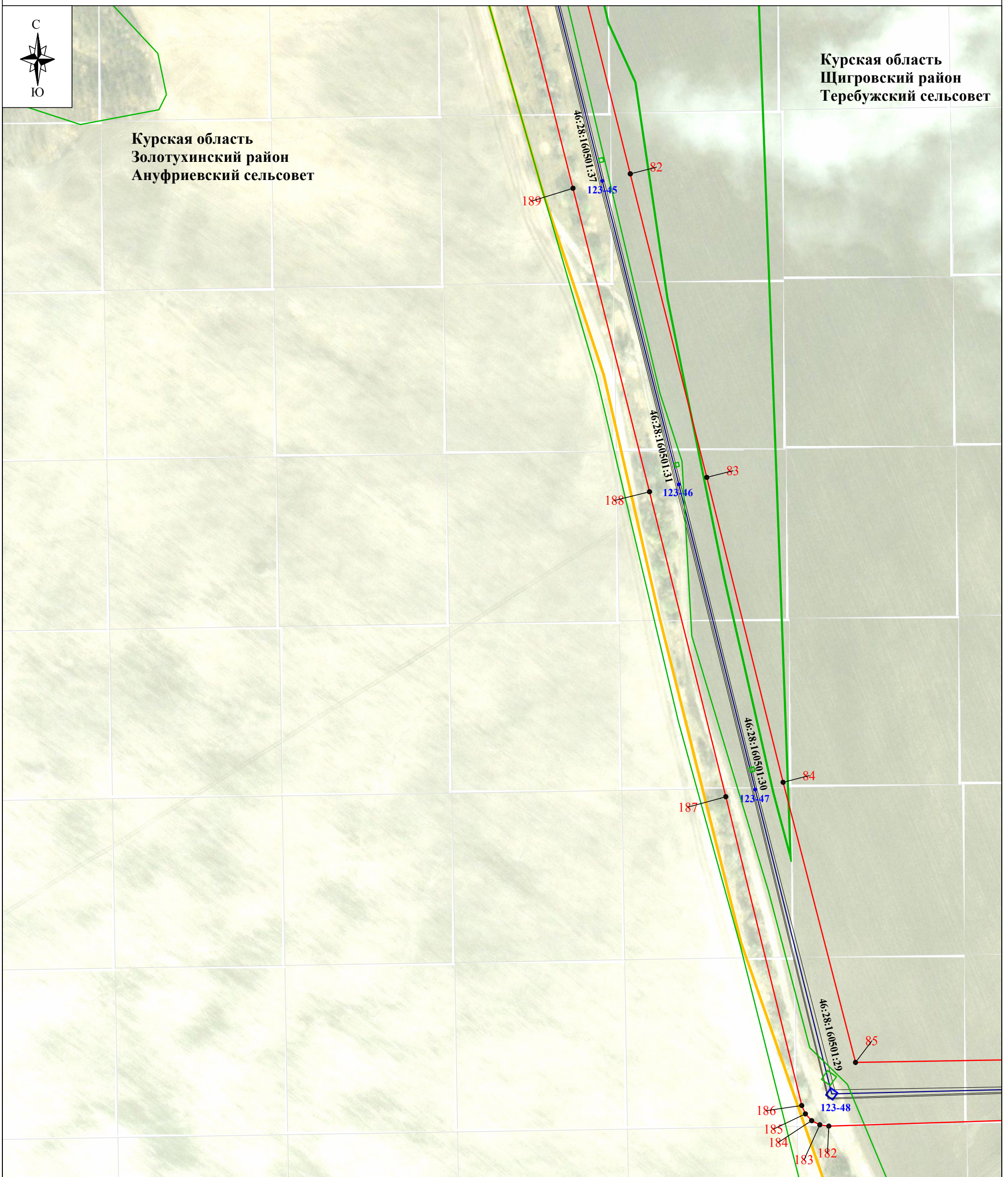
- - проектные границы публичного сервитута
- 1 - характерная точка границы публичного сервитута
- - границы административно-территориальных образований
- - обозначение границы населенного пункта
- - границы земельных участков по сведениям ЕГРН
- 46:07:020101:60 - кадастровый номер земельного участка
- 123-2 - линия электропередачи и опора с её номером

Масштаб 1:2000

Выноска № 11

- Курская область** - обозначение субъекта
- Золотухинский район** - обозначение муниципального образования
- Ануфриевский сельсовет** - обозначение населенного пункта
- - обозначение оси трассы ВЛ-35 кВ
- - обозначение проекции провода ВЛ-35 кВ

### Схема расположения границ публичного сервитута



#### Используемые условные знаки и обозначения:

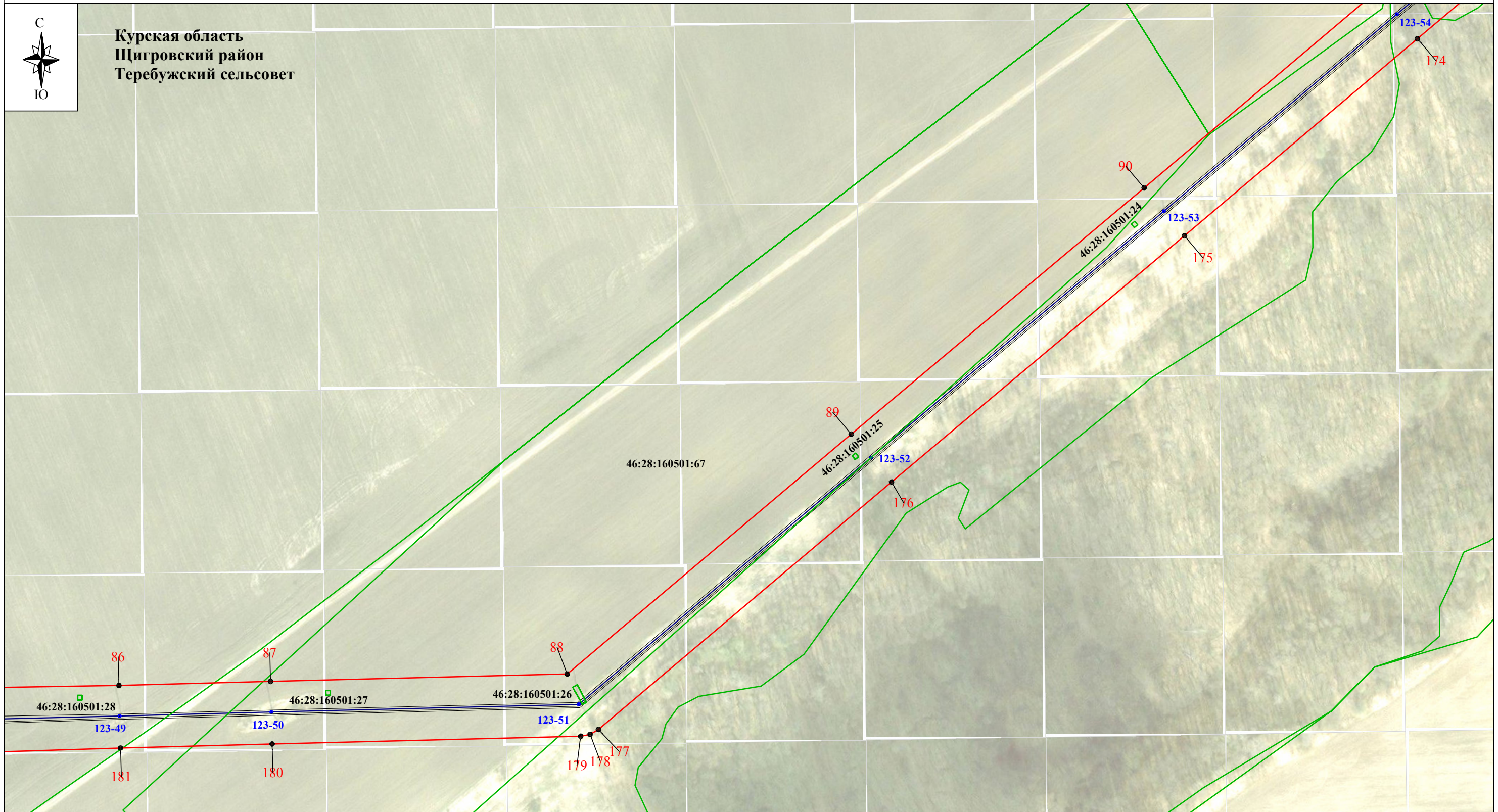
Масштаб 1:2000

Выноска № 12

- - проектные границы публичного сервитута
- **1** - характерная точка границы публичного сервитута
- - границы административно-территориальных образований
- - обозначение границы населенного пункта
- - границы земельных участков по сведениям ЕГРН
- 46:07:020101:60 - кадастровый номер земельного участка
- **123-2** - линия электропередачи и опора с её номером

- Курская область** - обозначение субъекта
- Золотухинский район** - обозначение муниципального образования
- Ануфриевский сельсовет** - обозначение населенного пункта
- с. 1-я Казанка** - обозначение населенного пункта
- - обозначение оси трассы ВЛ-35 кВ
- - обозначение проекции провода ВЛ-35 кВ

# Схема расположения границ публичного сервитута



## Используемые условные знаки и обозначения:

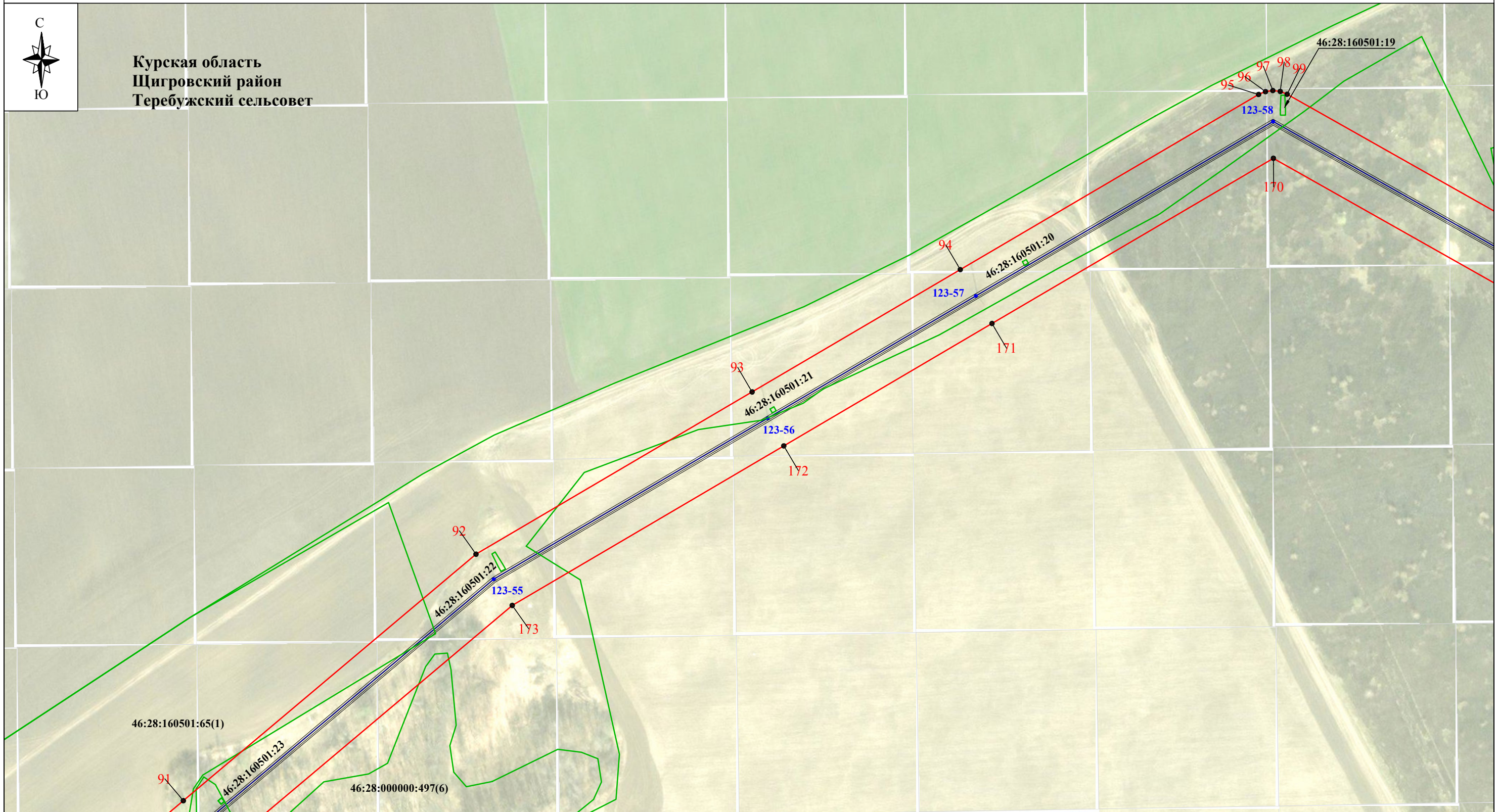
- - проектные границы публичного сервитута
- **1** - характерная точка границы публичного сервитута
- - границы административно-территориальных образований
- - обозначение границы населенного пункта
- - границы земельных участков по сведениям ЕГРН
- 46:07:020101:60 - кадастровый номер земельного участка
- **123-2** - линия электропередачи и опора с её номером

Масштаб 1:2000

Выноска № 13

- Курская область - обозначение субъекта
- Щигровский район - обозначение муниципального образования
- Теребужский сельсовет - обозначение населенного пункта
- д. Вышний Теребуж - обозначение населенного пункта
- - обозначение оси трассы ВЛ-35 кВ
- - обозначение проекции провода ВЛ-35 кВ

# Схема расположения границ публичного сервитута



## Используемые условные знаки и обозначения:

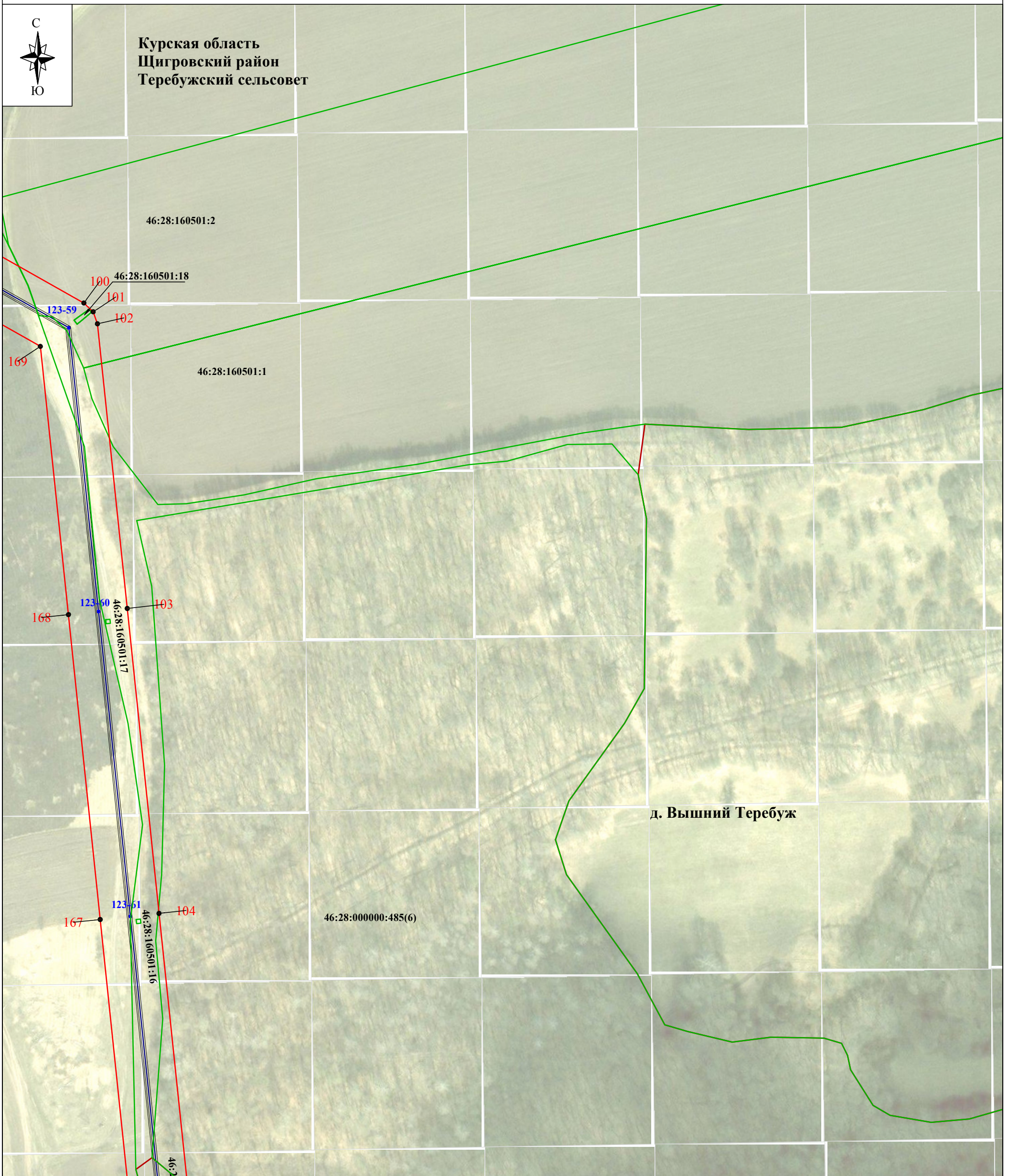
- - проектные границы публичного сервитута
- **1** - характерная точка границы публичного сервитута
- - границы административно-территориальных образований
- - обозначение границы населенного пункта
- - границы земельных участков по сведениям ЕГРН
- 46:07:020101:60 - кадастровый номер земельного участка
- **123-2** - линия электропередачи и опора с её номером

Масштаб 1:2000

Выноска № 14

- Курская область** - обозначение субъекта
- Щигровский район** - обозначение муниципального образования
- Теребужский сельсовет** - обозначение населенного пункта
- д. Вышний Теребуж** - обозначение населенного пункта
- - обозначение оси трассы ВЛ-35 кВ
- - обозначение проекции провода ВЛ-35 кВ

### Схема расположения границ публичного сервитута



#### Используемые условные знаки и обозначения:

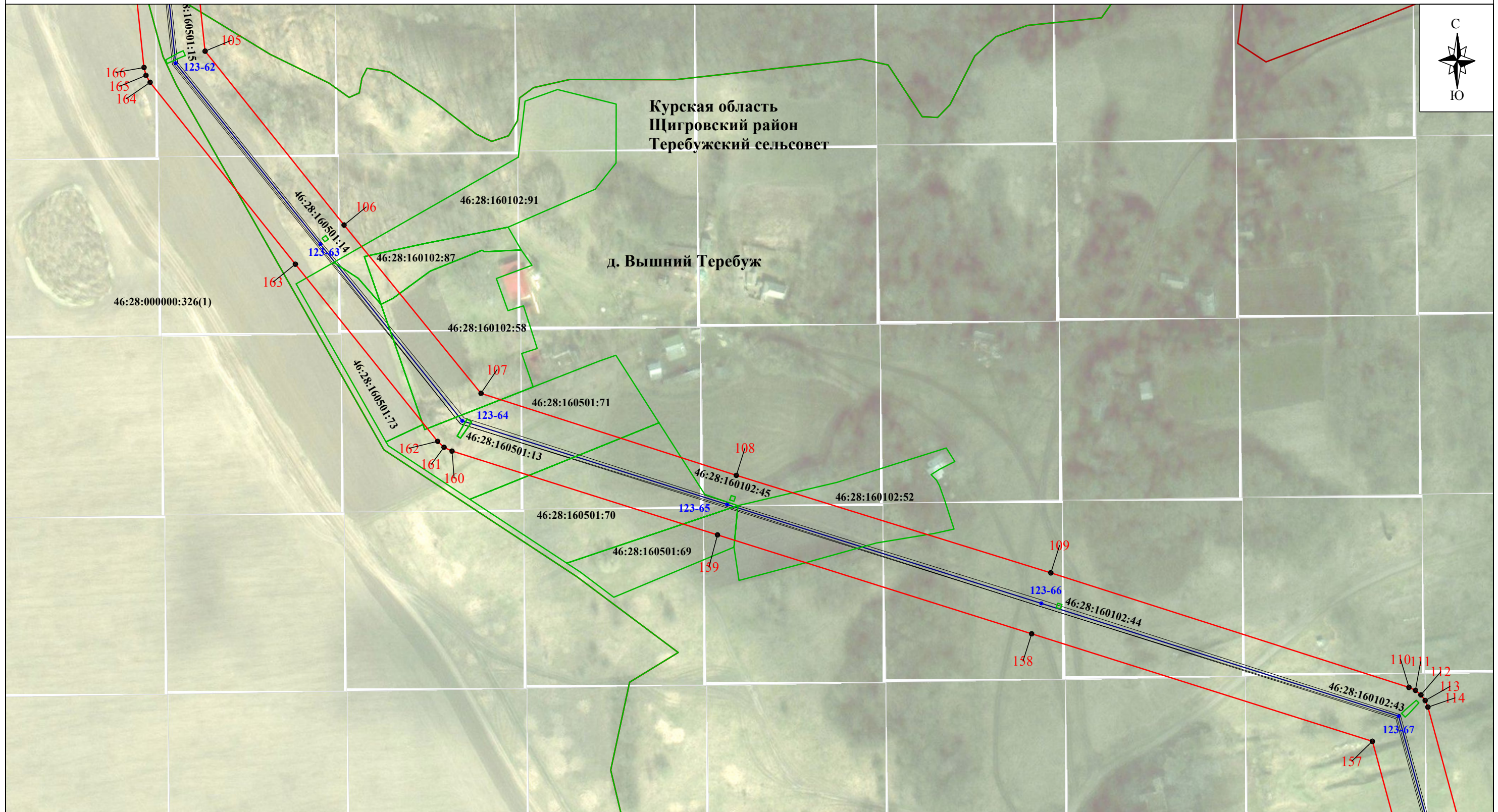
- - проектные границы публичного сервитута
- 1 - характерная точка границы публичного сервитута
- - границы административно-территориальных образований
- - обозначение границы населенного пункта
- - границы земельных участков по сведениям ЕГРН
- 46:07:020101:60 - кадастровый номер земельного участка
- 123-2 - линия электропередачи и опора с её номером

Масштаб 1:2000

Выноска № 15

- Курская область** - обозначение субъекта
- Щигровский район** - обозначение муниципального образования
- Теребужский сельсовет** - обозначение населенного пункта
- д. Вышний Теребуж** - обозначение населенного пункта
- - обозначение оси трассы ВЛ-35 кВ
- - обозначение проекции провода ВЛ-35 кВ

### Схема расположения границ публичного сервитута



#### Используемые условные знаки и обозначения:

- - проектные границы публичного сервитута
- **1** - характерная точка границы публичного сервитута
- - границы административно-территориальных образований
- - обозначение границы населенного пункта
- - границы земельных участков по сведениям ЕГРН
- 46:07:020101:60 - кадастровый номер земельного участка
- **123-2** - линия электропередачи и опора с её номером

Масштаб 1:2000

Выноска № 16

- Курская область** - обозначение субъекта
- Щигровский район** - обозначение муниципального образования
- Теребужский сельсовет** - обозначение населенного пункта
- - обозначение оси трассы ВЛ-35 кВ
- - обозначение проекции провода ВЛ-35 кВ

**Схема расположения границ публичного сервитута**



Курская область  
Щигровский район  
Теребужский сельсовет

д. Вышний Теребуж

Подстанция 35/10кВ "Нижний Теребуж"

**Используемые условные знаки и обозначения:**

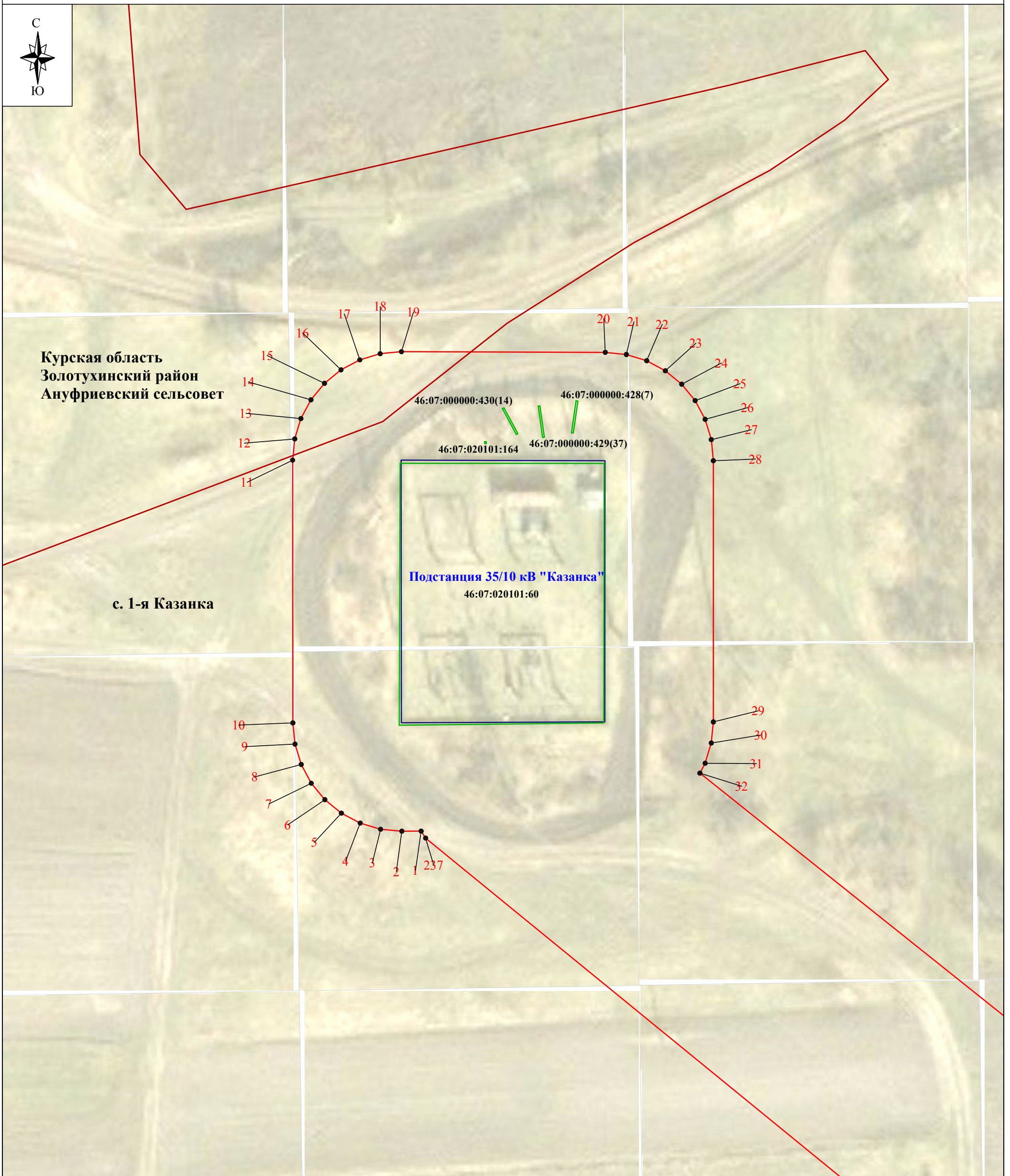
- - проектные границы публичного сервитута
- 1 - характерная точка границы публичного сервитута
- - границы административно-территориальных образований
- - обозначение границы населенного пункта
- - границы земельных участков по сведениям ЕГРН
- 46:07:020101:60 - кадастровый номер земельного участка
- 123-2 - линия электропередачи и опора с её номером

Масштаб 1:2000

Выноска № 17

- Курская область - обозначение субъекта
- Щигровский район - обозначение муниципального образования
- Теребужский сельсовет - обозначение населенного пункта
- д. Вышний Теребуж - обозначение населенного пункта
- - обозначение оси трассы ВЛ-35 кВ
- - обозначение проекции провода ВЛ-35 кВ

## Схема расположения границ публичного сервитута



**Используемые условные знаки и обозначения:**

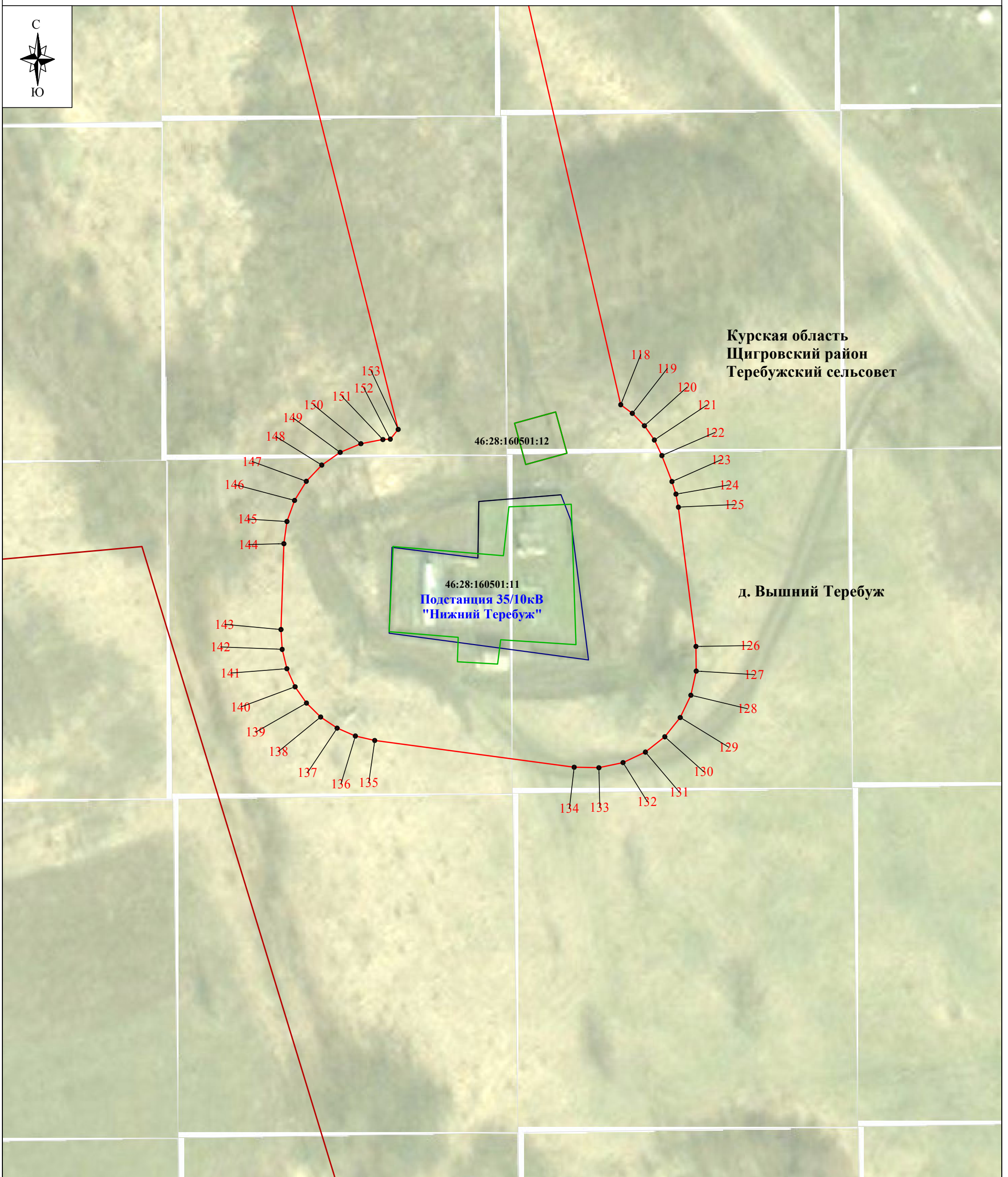
Масштаб 1:500

Выноска № 1.1

- - проектные границы публичного сервитута
- **1** - характерная точка границы публичного сервитута
- - обозначение границы населенного пункта
- - границы земельных участков по сведениям ЕГРН
- 46:07:020101:60 - кадастровый номер земельного участка
- Подстанция 35/10 кВ "Казанка" - подстанция и его наименование

- Курская область** - обозначение субъекта
- Золотухинский район** - обозначение муниципального образования
- Ануфриевский сельсовет**
- с. 1-я Казанка** - обозначение населенного пункта

## Схема расположения границ публичного сервитута



### Используемые условные знаки и обозначения:

Масштаб 1:500

Выноска № 17.1

- - проектные границы публичного сервитута
- **1** - характерная точка границы публичного сервитута
- - обозначение границы населенного пункта
- - границы земельных участков по сведениям ЕГРН
- 46:28:160501:11 - кадастровый номер земельного участка
- Подстанция 35/10кВ "Нижний Теребуж" - подстанция и его наименование

- Курская область** - обозначение субъекта
- Щигровский район** - обозначение муниципального образования
- Теребужский сельсовет**
- д. Вышний Теребуж** - обозначение населенного пункта