

**СХЕМА РАСПОЛОЖЕНИЯ ГРАНИЦ ПУБЛИЧНОГО СЕРВИТУТА**

**для использования земельных участков в целях эксплуатации существующего объекта энергетики регионального значения Воздушная линия электропередачи высокого напряжения ВЛ - 35 кВ «Мочаки-Быково» протяженностью по трассе 13000 м., по цепям- 13000 м. от портала 35 кВ подстанции «Мочаки» до портала 35 кВ подстанции «Быково»**


(наименование объекта)


ОБЗОРНАЯ СХЕМА




**Масштаб 1:60 000**

**Используемые условные знаки и обозначения:**

 - проектная граница публичного сервитута

 - граница муниципального образования

Курская область,  
Советский район  
 - обозначение муниципального образования

Подпись

Дата " 21 " апреля 2025 г.

Место для отрисовки печати (при наличии) лица, составившего описание местоположения границ объекта

**СХЕМА РАСПОЛОЖЕНИЯ ГРАНИЦ ПУБЛИЧНОГО СЕРВИТУТА**  
**для использования земельных участков в целях эксплуатации существующего объекта**  
**энергетики регионального значения Воздушная линия электропередачи высокого**  
**напряжения ВЛ - 35 кВ «Мочаки-Быково» протяженностью по трассе 13000 м., по**  
**цепям- 13000 м. от портала 35 кВ подстанции «Мочаки» до портала 35 кВ подстанции**  
**«Быково»**  
**(наименование объекта)**  
**План границ объекта**

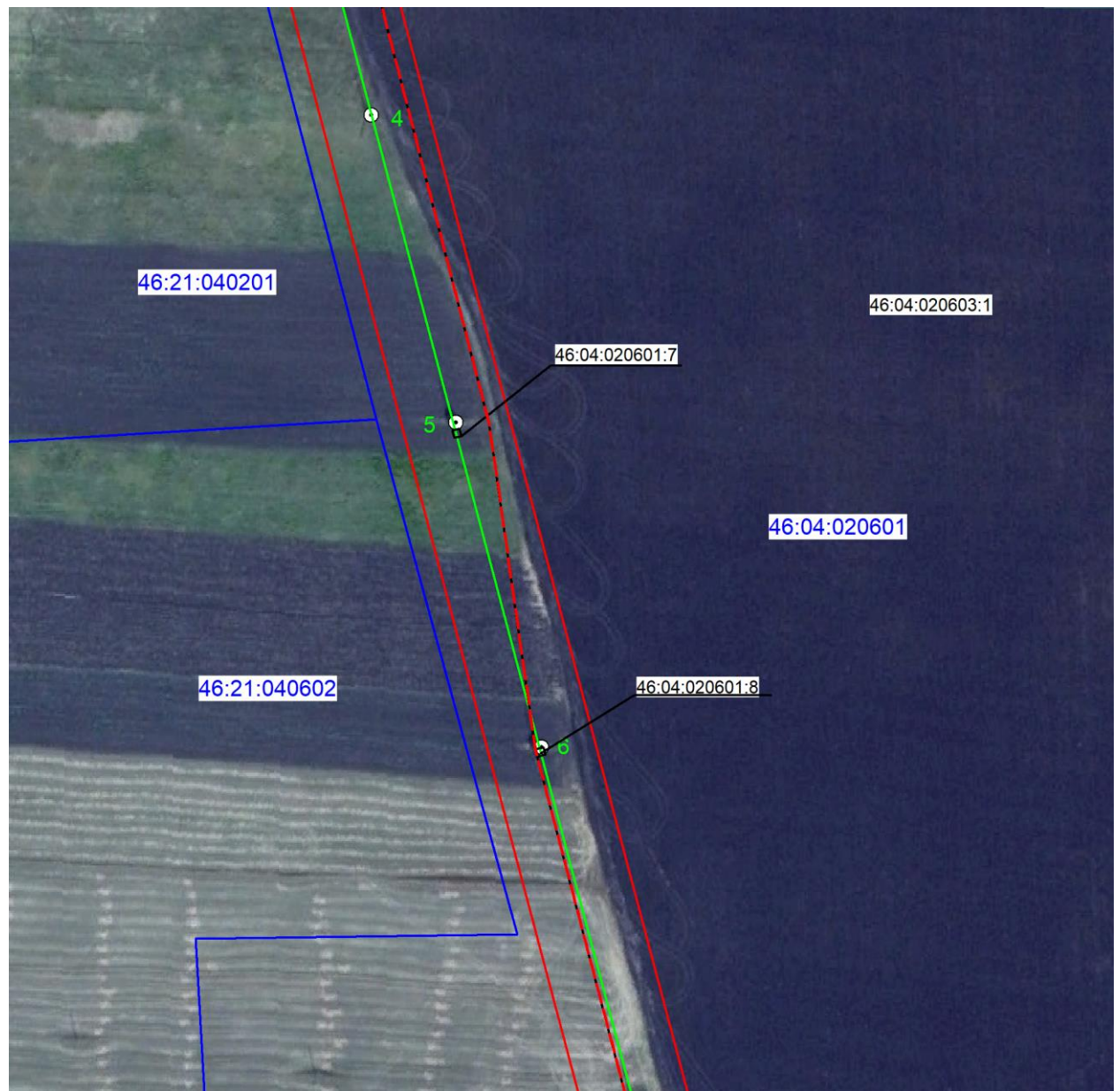


**Масштаб 1:2000**

**Используемые условные знаки и обозначения:**

• 1	- характерная точка границы публичного сервитута
—	- проектная граница публичного сервитута
— ○ 1	- линия электропередачи и опора с её номером
46:04:030503:4	- кадастровый номер земельного участка
—	- существующая часть границы земельного участка
46:04:030503	- номер кадастрового квартала
—	- граница кадастрового квартала
- - -	- граница муниципального образования
Подстанция 35/10 кВ «Мочаки»	- наименование подстанции

**СХЕМА РАСПОЛОЖЕНИЯ ГРАНИЦ ПУБЛИЧНОГО СЕРВИТУТА**  
**для использования земельных участков в целях эксплуатации существующего объекта**  
**энергетики регионального значения Воздушная линия электропередачи высокого**  
**напряжения ВЛ - 35 кВ «Мочаки-Быково» протяженностью по трассе 13000 м., по**  
**цепям- 13000 м. от портала 35 кВ подстанции «Мочаки» до портала 35 кВ подстанции**  
**«Быково»**  
**(наименование объекта)**  
**План границ объекта**



Масштаб 1:2000

**Используемые условные знаки и обозначения:**

● 1	- характерная точка границы публичного сервитута
—	- проектная граница публичного сервитута
— ○ 1	- линия электропередачи и опора с её номером
46:04:030503:4	- кадастровый номер земельного участка
—	- существующая часть границы земельного участка
46:04:030503	- номер кадастрового квартала
—	- граница кадастрового квартала
- - - - -	- граница муниципального образования
Подстанция 35/10 кВ «Мочаки»	- наименование подстанции

**СХЕМА РАСПОЛОЖЕНИЯ ГРАНИЦ ПУБЛИЧНОГО СЕРВИТУТА  
для использования земельных участков в целях эксплуатации существующего объекта  
энергетики регионального значения Воздушная линия электропередачи высокого  
напряжения ВЛ - 35 кВ «Мочаки-Быково» протяженностью по трассе 13000 м., по  
цепям- 13000 м. от портала 35 кВ подстанции «Мочаки» до портала 35 кВ подстанции  
«Быково»**

(наименование объекта)

**План границ объекта**



**Масштаб 1:2000**

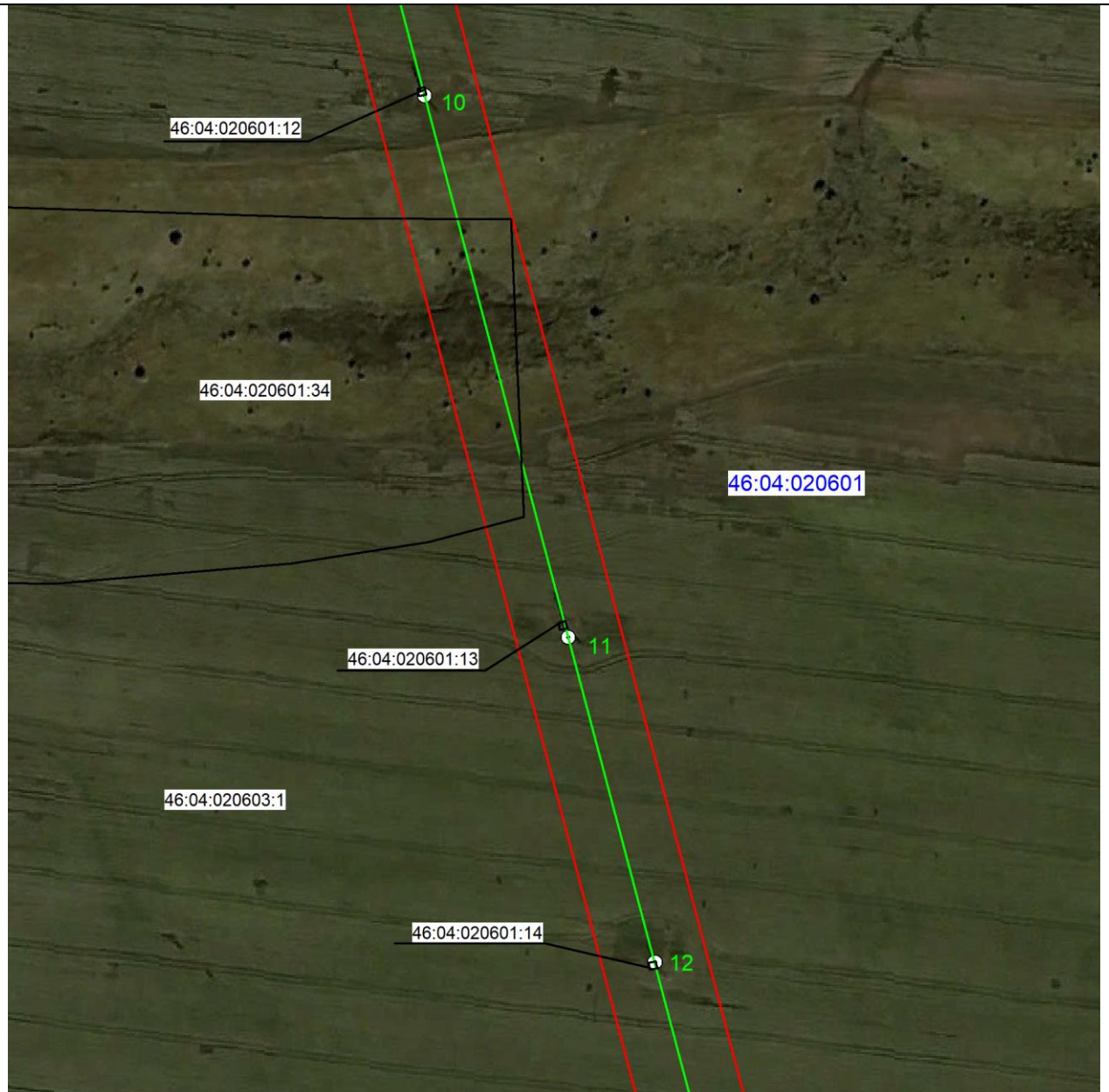
**Используемые условные знаки и обозначения:**

● 1	- характерная точка границы публичного сервитута
—	- проектная граница публичного сервитута
— 1	- линия электропередачи и опора с её номером
46:04:030503:4	- кадастровый номер земельного участка
—	- существующая часть границы земельного участка
46:04:030503	- номер кадастрового квартала
—	- граница кадастрового квартала
- - - -	- граница муниципального образования
Подстанция 35/10 кВ «Мочаки»	- наименование подстанции

**СХЕМА РАСПОЛОЖЕНИЯ ГРАНИЦ ПУБЛИЧНОГО СЕРВИТУТА  
для использования земельных участков в целях эксплуатации существующего объекта  
энергетики регионального значения Воздушная линия электропередачи высокого  
напряжения ВЛ - 35 кВ «Мочаки-Быково» протяженностью по трассе 13000 м., по  
цепям- 13000 м. от портала 35 кВ подстанции «Мочаки» до портала 35 кВ подстанции  
«Быково»**

(наименование объекта)

**План границ объекта**



**Масштаб 1:2000**

**Используемые условные знаки и обозначения:**

● 1	- характерная точка границы публичного сервитута
—	- проектная граница публичного сервитута
— 1	- линия электропередачи и опора с её номером
46:04:030503:4	- кадастровый номер земельного участка
—	- существующая часть границы земельного участка
46:04:030503	- номер кадастрового квартала
—	- граница кадастрового квартала
- - - - -	- граница муниципального образования
Подстанция 35/10 кВ «Мочаки»	- наименование подстанции

**СХЕМА РАСПОЛОЖЕНИЯ ГРАНИЦ ПУБЛИЧНОГО СЕРВИТУТА  
для использования земельных участков в целях эксплуатации существующего объекта  
энергетики регионального значения Воздушная линия электропередачи высокого  
напряжения ВЛ - 35 кВ «Мочаки-Быково» протяженностью по трассе 13000 м., по  
цепям- 13000 м. от портала 35 кВ подстанции «Мочаки» до портала 35 кВ подстанции  
«Быково»**

(наименование объекта)

**План границ объекта**



**Масштаб 1:2000**

**Используемые условные знаки и обозначения:**

● 1	- характерная точка границы публичного сервитута
—	- проектная граница публичного сервитута
— 1	- линия электропередачи и опора с её номером
46:04:030503:4	- кадастровый номер земельного участка
—	- существующая часть границы земельного участка
46:04:030503	- номер кадастрового квартала
—	- граница кадастрового квартала
- - - - -	- граница муниципального образования
Подстанция 35/10 кВ «Мочаки»	- наименование подстанции

**СХЕМА РАСПОЛОЖЕНИЯ ГРАНИЦ ПУБЛИЧНОГО СЕРВИТУТА  
для использования земельных участков в целях эксплуатации существующего объекта  
энергетики регионального значения Воздушная линия электропередачи высокого  
напряжения ВЛ - 35 кВ «Мочаки-Быково» протяженностью по трассе 13000 м., по  
цепям- 13000 м. от портала 35 кВ подстанции «Мочаки» до портала 35 кВ подстанции  
«Быково»  
(наименование объекта)  
План границ объекта**



**Масштаб 1:2000**

**Используемые условные знаки и обозначения:**

● 1	- характерная точка границы публичного сервитута
—	- проектная граница публичного сервитута
— 1	- линия электропередачи и опора с её номером
46:04:030503:4	- кадастровый номер земельного участка
—	- существующая часть границы земельного участка
46:04:030503	- номер кадастрового квартала
—	- граница кадастрового квартала
- - - -	- граница муниципального образования
Подстанция 35/10 кВ «Мочаки»	- наименование подстанции

**СХЕМА РАСПОЛОЖЕНИЯ ГРАНИЦ ПУБЛИЧНОГО СЕРВИТУТА  
для использования земельных участков в целях эксплуатации существующего объекта  
энергетики регионального значения Воздушная линия электропередачи высокого  
напряжения ВЛ - 35 кВ «Мочаки-Быково» протяженностью по трассе 13000 м., по  
цепям- 13000 м. от портала 35 кВ подстанции «Мочаки» до портала 35 кВ подстанции  
«Быково»  
(наименование объекта)  
**План границ объекта****



**Масштаб 1:2000**

**Используемые условные знаки и обозначения:**

● 1	- характерная точка границы публичного сервитута
—	- проектная граница публичного сервитута
— 1	- линия электропередачи и опора с её номером
46:04:030503:4	- кадастровый номер земельного участка
—	- существующая часть границы земельного участка
46:04:030503	- номер кадастрового квартала
—	- граница кадастрового квартала
- - - - -	- граница муниципального образования
Подстанция 35/10 кВ «Мочаки»	- наименование подстанции

**СХЕМА РАСПОЛОЖЕНИЯ ГРАНИЦ ПУБЛИЧНОГО СЕРВИТУТА  
для использования земельных участков в целях эксплуатации существующего объекта  
энергетики регионального значения Воздушная линия электропередачи высокого  
напряжения ВЛ - 35 кВ «Мочаки-Быково» протяженностью по трассе 13000 м., по  
цепям- 13000 м. от портала 35 кВ подстанции «Мочаки» до портала 35 кВ подстанции  
«Быково»  
(наименование объекта)  
План границ объекта**



**Масштаб 1:2000**

**Используемые условные знаки и обозначения:**

● 1	- характерная точка границы публичного сервитута
— (red line)	- проектная граница публичного сервитута
— (green line) ○ 1	- линия электропередачи и опора с её номером
46:04:030503:4	- кадастровый номер земельного участка
— (black line)	- существующая часть границы земельного участка
46:04:030503	- номер кадастрового квартала
— (blue line)	- граница кадастрового квартала
- - - (red dashed line)	- граница муниципального образования
Подстанция 35/10 кВ «Мочаки»	- наименование подстанции

**СХЕМА РАСПОЛОЖЕНИЯ ГРАНИЦ ПУБЛИЧНОГО СЕРВИТУТА**  
**для использования земельных участков в целях эксплуатации существующего объекта**  
**энергетики регионального значения Воздушная линия электропередачи высокого**  
**напряжения ВЛ - 35 кВ «Мочаки-Быково» протяженностью по трассе 13000 м., по**  
**цепям- 13000 м. от портала 35 кВ подстанции «Мочаки» до портала 35 кВ подстанции**  
**«Быково»**  
(наименование объекта)  
**План границ объекта**



**Масштаб 1:2000**

**Используемые условные знаки и обозначения:**

● 1	- характерная точка границы публичного сервитута
—	- проектная граница публичного сервитута
○ 1	- линия электропередачи и опора с её номером
46:04:030503:4	- кадастровый номер земельного участка
—	- существующая часть границы земельного участка
46:04:030503	- номер кадастрового квартала
—	- граница кадастрового квартала
- - - - -	- граница муниципального образования
Подстанция 35/10 кВ «Мочаки»	- наименование подстанции

**СХЕМА РАСПОЛОЖЕНИЯ ГРАНИЦ ПУБЛИЧНОГО СЕРВИТУТА  
для использования земельных участков в целях эксплуатации существующего объекта  
энергетики регионального значения Воздушная линия электропередачи высокого  
напряжения ВЛ - 35 кВ «Мочаки-Быково» протяженностью по трассе 13000 м., по  
цепям- 13000 м. от портала 35 кВ подстанции «Мочаки» до портала 35 кВ подстанции  
«Быково»  
(наименование объекта)  
**План границ объекта****



**Масштаб 1:2000**

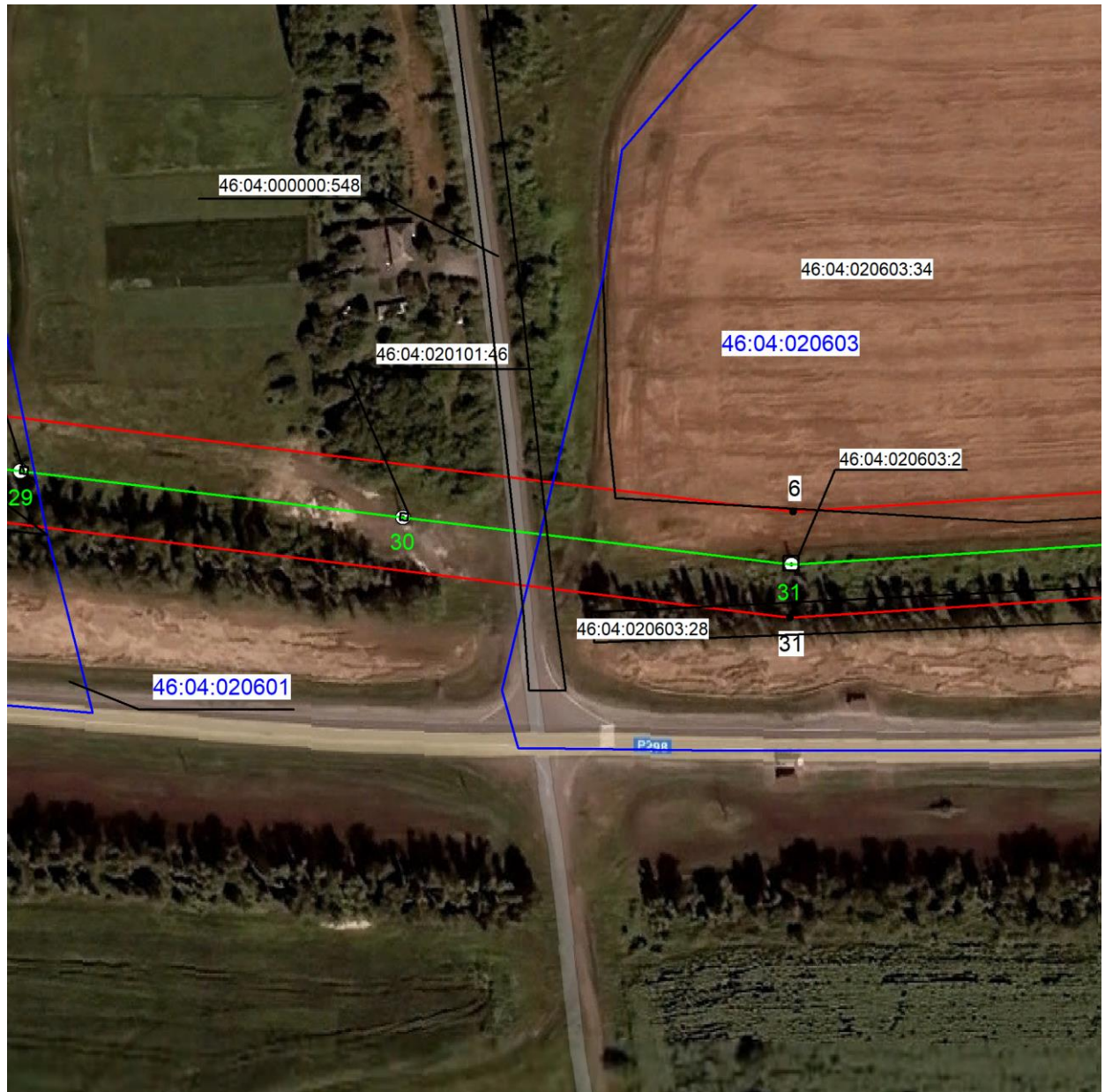
**Используемые условные знаки и обозначения:**

● 1	- характерная точка границы публичного сервитута
—	- проектная граница публичного сервитута
— 1	- линия электропередачи и опора с её номером
46:04:030503:4	- кадастровый номер земельного участка
—	- существующая часть границы земельного участка
46:04:030503	- номер кадастрового квартала
—	- граница кадастрового квартала
- - - - -	- граница муниципального образования
Подстанция 35/10 кВ «Мочаки»	- наименование подстанции

**СХЕМА РАСПОЛОЖЕНИЯ ГРАНИЦ ПУБЛИЧНОГО СЕРВИТУТА  
для использования земельных участков в целях эксплуатации существующего объекта  
энергетики регионального значения Воздушная линия электропередачи высокого  
напряжения ВЛ - 35 кВ «Мочаки-Быково» протяженностью по трассе 13000 м., по  
цепям- 13000 м. от портала 35 кВ подстанции «Мочаки» до портала 35 кВ подстанции  
«Быково»**

(наименование объекта)

**План границ объекта**



**Масштаб 1:2000**

**Используемые условные знаки и обозначения:**

● 1	- характерная точка границы публичного сервитута
—	- проектная граница публичного сервитута
— 1	- линия электропередачи и опора с её номером
46:04:030503:4	- кадастровый номер земельного участка
—	- существующая часть границы земельного участка
46:04:030503	- номер кадастрового квартала
—	- граница кадастрового квартала
- - - - -	- граница муниципального образования
Подстанция 35/10 кВ «Мочаки»	- наименование подстанции

**СХЕМА РАСПОЛОЖЕНИЯ ГРАНИЦ ПУБЛИЧНОГО СЕРВИТУТА**  
**для использования земельных участков в целях эксплуатации существующего объекта**  
**энергетики регионального значения Воздушная линия электропередачи высокого**  
**напряжения ВЛ - 35 кВ «Мочаки-Быково» протяженностью по трассе 13000 м., по**  
**цепям- 13000 м. от портала 35 кВ подстанции «Мочаки» до портала 35 кВ подстанции**  
**«Быково»**  
 (наименование объекта)  
**План границ объекта**



**Масштаб 1:2000**

**Используемые условные знаки и обозначения:**

● 1	- характерная точка границы публичного сервитута
—	- проектная граница публичного сервитута
— 1	- линия электропередачи и опора с её номером
46:04:030503:4	- кадастровый номер земельного участка
—	- существующая часть границы земельного участка
46:04:030503	- номер кадастрового квартала
—	- граница кадастрового квартала
- - - - -	- граница муниципального образования
Подстанция 35/10 кВ «Мочаки»	- наименование подстанции

**СХЕМА РАСПОЛОЖЕНИЯ ГРАНИЦ ПУБЛИЧНОГО СЕРВИТУТА  
для использования земельных участков в целях эксплуатации существующего объекта  
энергетики регионального значения Воздушная линия электропередачи высокого  
напряжения ВЛ - 35 кВ «Мочаки-Быково» протяженностью по трассе 13000 м., по  
цепям- 13000 м. от портала 35 кВ подстанции «Мочаки» до портала 35 кВ подстанции  
«Быково»**

(наименование объекта)

**План границ объекта**

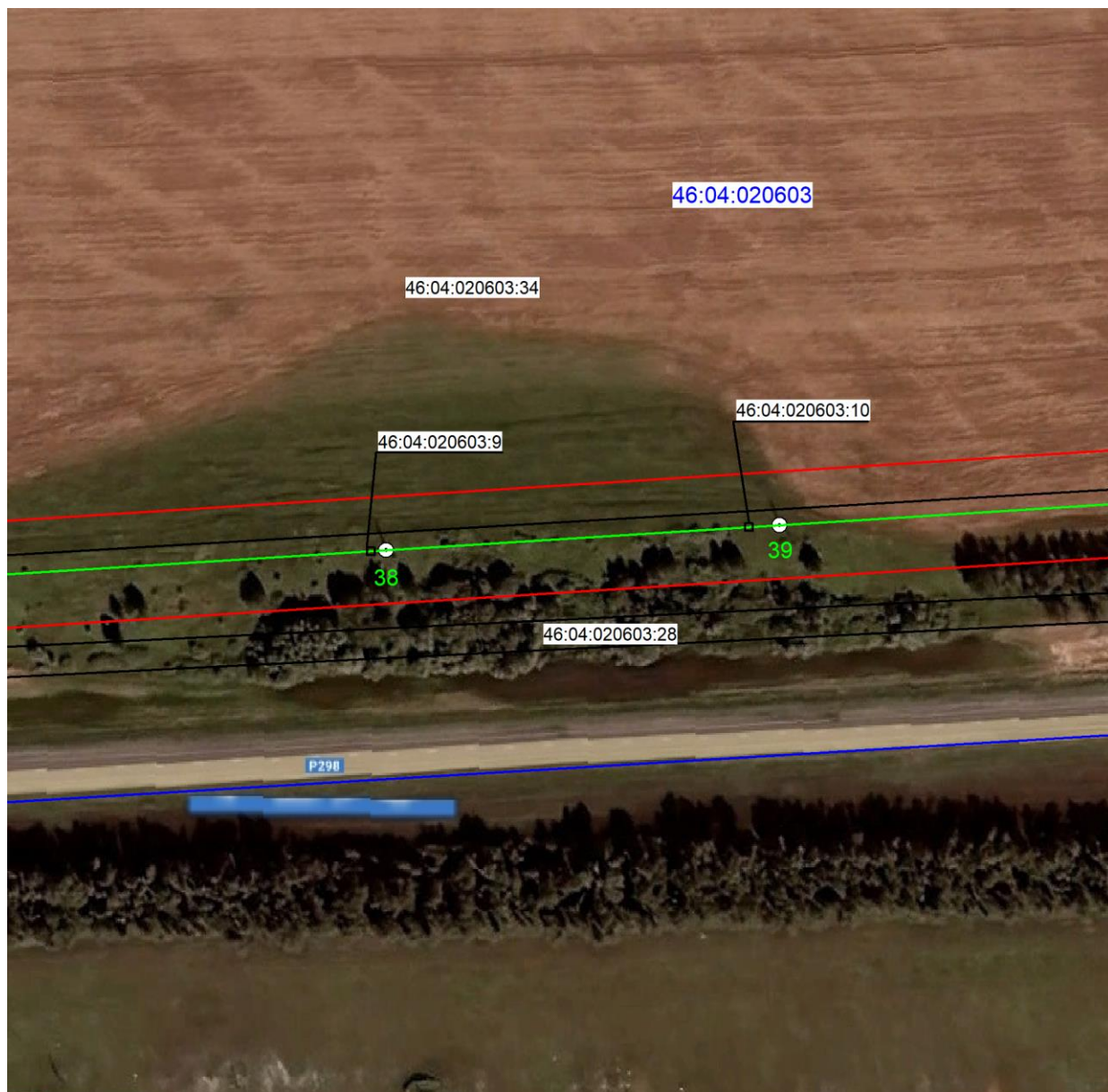


**Масштаб 1:2000**

**Используемые условные знаки и обозначения:**

● 1	- характерная точка границы публичного сервитута
—	- проектная граница публичного сервитута
— 1	- линия электропередачи и опора с её номером
46:04:030503:4	- кадастровый номер земельного участка
—	- существующая часть границы земельного участка
46:04:030503	- номер кадастрового квартала
—	- граница кадастрового квартала
- - - -	- граница муниципального образования
Подстанция 35/10 кВ «Мочаки»	- наименование подстанции

**СХЕМА РАСПОЛОЖЕНИЯ ГРАНИЦ ПУБЛИЧНОГО СЕРВИТУТА**  
**для использования земельных участков в целях эксплуатации существующего объекта**  
**энергетики регионального значения Воздушная линия электропередачи высокого**  
**напряжения ВЛ - 35 кВ «Мочаки-Быково» протяженностью по трассе 13000 м., по**  
**цепям- 13000 м. от портала 35 кВ подстанции «Мочаки» до портала 35 кВ подстанции**  
**«Быково»**  
 (наименование объекта)  
**План границ объекта**



**Масштаб 1:2000**

**Используемые условные знаки и обозначения:**

• 1	- характерная точка границы публичного сервитута
	- проектная граница публичного сервитута
	- линия электропередачи и опора с её номером
46:04:030503:4	- кадастровый номер земельного участка
	- существующая часть границы земельного участка
46:04:030503	- номер кадастрового квартала
	- граница кадастрового квартала
	- граница муниципального образования
Подстанция 35/10 кВ «Мочаки»	- наименование подстанции

**СХЕМА РАСПОЛОЖЕНИЯ ГРАНИЦ ПУБЛИЧНОГО СЕРВИТУТА  
для использования земельных участков в целях эксплуатации существующего объекта  
энергетики регионального значения Воздушная линия электропередачи высокого  
напряжения ВЛ - 35 кВ «Мочаки-Быково» протяженностью по трассе 13000 м., по  
цепям- 13000 м. от портала 35 кВ подстанции «Мочаки» до портала 35 кВ подстанции  
«Быково»**

(наименование объекта)

**План границ объекта**

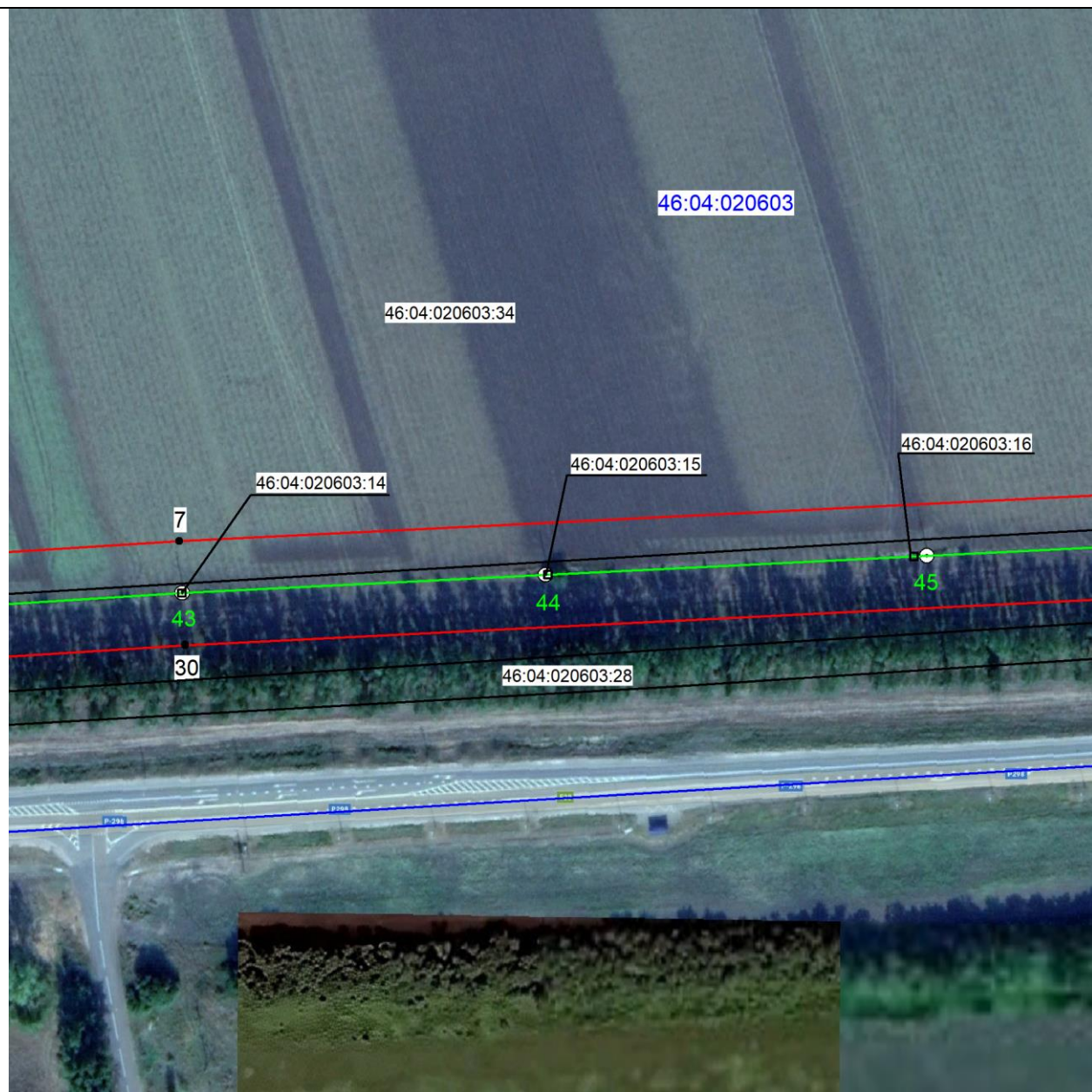


**Масштаб 1:2000**

**Используемые условные знаки и обозначения:**

● 1	- характерная точка границы публичного сервитута
—	- проектная граница публичного сервитута
— 1	- линия электропередачи и опора с её номером
46:04:030503:4	- кадастровый номер земельного участка
—	- существующая часть границы земельного участка
46:04:030503	- номер кадастрового квартала
—	- граница кадастрового квартала
- - - -	- граница муниципального образования
Подстанция 35/10 кВ «Мочаки»	- наименование подстанции

**СХЕМА РАСПОЛОЖЕНИЯ ГРАНИЦ ПУБЛИЧНОГО СЕРВИТУТА**  
**для использования земельных участков в целях эксплуатации существующего объекта**  
**энергетики регионального значения Воздушная линия электропередачи высокого**  
**напряжения ВЛ - 35 кВ «Мочаки-Быково» протяженностью по трассе 13000 м., по**  
**цепям- 13000 м. от портала 35 кВ подстанции «Мочаки» до портала 35 кВ подстанции**  
**«Быково»**  
 (наименование объекта)  
**План границ объекта**



**Масштаб 1:2000**

**Используемые условные знаки и обозначения:**

● 1	- характерная точка границы публичного сервитута
—	- проектная граница публичного сервитута
— 1	- линия электропередачи и опора с её номером
46:04:030503:4	- кадастровый номер земельного участка
—	- существующая часть границы земельного участка
46:04:030503	- номер кадастрового квартала
—	- граница кадастрового квартала
- - - -	- граница муниципального образования
Подстанция 35/10 кВ «Мочаки»	- наименование подстанции

**СХЕМА РАСПОЛОЖЕНИЯ ГРАНИЦ ПУБЛИЧНОГО СЕРВИТУТА**  
**для использования земельных участков в целях эксплуатации существующего объекта**  
**энергетики регионального значения Воздушная линия электропередачи высокого**  
**напряжения ВЛ - 35 кВ «Мочаки-Быково» протяженностью по трассе 13000 м., по**  
**цепям- 13000 м. от портала 35 кВ подстанции «Мочаки» до портала 35 кВ подстанции**  
**«Быково»**  
(наименование объекта)  
**План границ объекта**



**Масштаб 1:2000**

**Используемые условные знаки и обозначения:**

● 1	- характерная точка границы публичного сервитута
—	- проектная граница публичного сервитута
— 1	- линия электропередачи и опора с её номером
46:04:030503:4	- кадастровый номер земельного участка
—	- существующая часть границы земельного участка
46:04:030503	- номер кадастрового квартала
—	- граница кадастрового квартала
- - - - -	- граница муниципального образования
Подстанция 35/10 кВ «Мочаки»	- наименование подстанции

**СХЕМА РАСПОЛОЖЕНИЯ ГРАНИЦ ПУБЛИЧНОГО СЕРВИТУТА  
для использования земельных участков в целях эксплуатации существующего объекта  
энергетики регионального значения Воздушная линия электропередачи высокого  
напряжения ВЛ - 35 кВ «Мочаки-Быково» протяженностью по трассе 13000 м., по  
цепям- 13000 м. от портала 35 кВ подстанции «Мочаки» до портала 35 кВ подстанции  
«Быково»  
(наименование объекта)  
План границ объекта**



**Масштаб 1:2000**

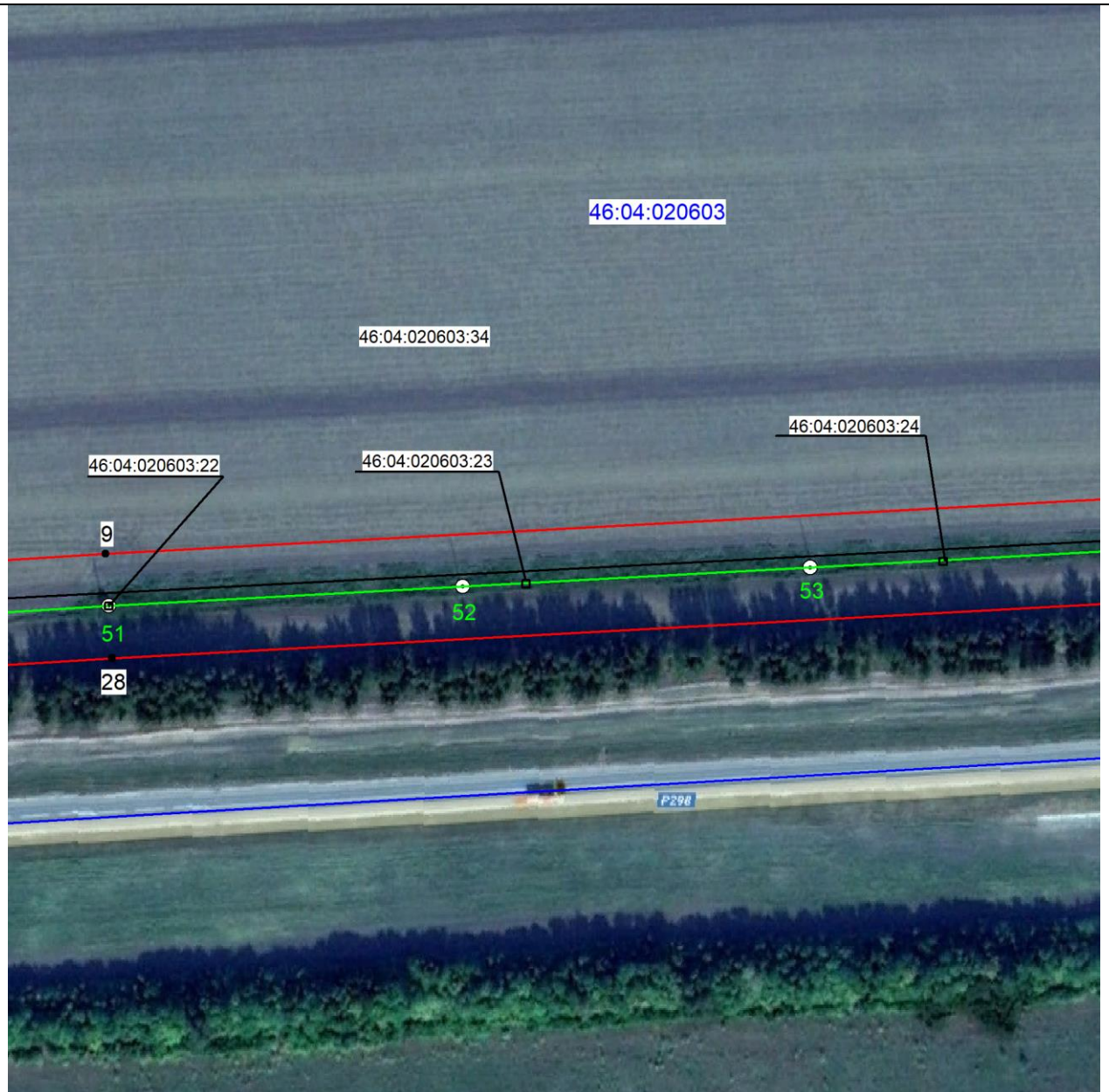
**Используемые условные знаки и обозначения:**

● 1	- характерная точка границы публичного сервитута
—	- проектная граница публичного сервитута
— ○ 1	- линия электропередачи и опора с её номером
46:04:030503:4	- кадастровый номер земельного участка
—	- существующая часть границы земельного участка
46:04:030503	- номер кадастрового квартала
—	- граница кадастрового квартала
- - - - -	- граница муниципального образования
Подстанция 35/10 кВ «Мочаки»	- наименование подстанции

**СХЕМА РАСПОЛОЖЕНИЯ ГРАНИЦ ПУБЛИЧНОГО СЕРВИТУТА  
для использования земельных участков в целях эксплуатации существующего объекта  
энергетики регионального значения Воздушная линия электропередачи высокого  
напряжения ВЛ - 35 кВ «Мочаки-Быково» протяженностью по трассе 13000 м., по  
цепям- 13000 м. от портала 35 кВ подстанции «Мочаки» до портала 35 кВ подстанции  
«Быково»**

(наименование объекта)

**План границ объекта**



**Масштаб 1:2000**

**Используемые условные знаки и обозначения:**

● 1	- характерная точка границы публичного сервитута
—	- проектная граница публичного сервитута
— 1	- линия электропередачи и опора с её номером
46:04:030503:4	- кадастровый номер земельного участка
—	- существующая часть границы земельного участка
46:04:030503	- номер кадастрового квартала
—	- граница кадастрового квартала
- - - - -	- граница муниципального образования
Подстанция 35/10 кВ «Мочаки»	- наименование подстанции

**СХЕМА РАСПОЛОЖЕНИЯ ГРАНИЦ ПУБЛИЧНОГО СЕРВИТУТА  
для использования земельных участков в целях эксплуатации существующего объекта  
энергетики регионального значения Воздушная линия электропередачи высокого  
напряжения ВЛ - 35 кВ «Мочаки-Быково» протяженностью по трассе 13000 м., по  
цепям- 13000 м. от портала 35 кВ подстанции «Мочаки» до портала 35 кВ подстанции  
«Быково»**

(наименование объекта)

**План границ объекта**



**Масштаб 1:2000**

**Используемые условные знаки и обозначения:**

● 1	- характерная точка границы публичного сервитута
—	- проектная граница публичного сервитута
— 1	- линия электропередачи и опора с её номером
46:04:030503:4	- кадастровый номер земельного участка
—	- существующая часть границы земельного участка
46:04:030503	- номер кадастрового квартала
—	- граница кадастрового квартала
- - - - -	- граница муниципального образования
Подстанция 35/10 кВ «Мочаки»	- наименование подстанции

**СХЕМА РАСПОЛОЖЕНИЯ ГРАНИЦ ПУБЛИЧНОГО СЕРВИТУТА  
для использования земельных участков в целях эксплуатации существующего объекта  
энергетики регионального значения Воздушная линия электропередачи высокого  
напряжения ВЛ - 35 кВ «Мочаки-Быково» протяженностью по трассе 13000 м., по  
цепям- 13000 м. от портала 35 кВ подстанции «Мочаки» до портала 35 кВ подстанции  
«Быково»**

(наименование объекта)

**План границ объекта**



**Масштаб 1:2000**

**Используемые условные знаки и обозначения:**

● 1	- характерная точка границы публичного сервитута
— (red line)	- проектная граница публичного сервитута
— (green line) ○ 1	- линия электропередачи и опора с её номером
46:04:030503:4	- кадастровый номер земельного участка
— (black line)	- существующая часть границы земельного участка
46:04:030503	- номер кадастрового квартала
— (blue line)	- граница кадастрового квартала
- - - (red dashed line)	- граница муниципального образования
Подстанция 35/10 кВ «Мочаки»	- наименование подстанции

**СХЕМА РАСПОЛОЖЕНИЯ ГРАНИЦ ПУБЛИЧНОГО СЕРВИТУТА**  
**для использования земельных участков в целях эксплуатации существующего объекта**  
**энергетики регионального значения Воздушная линия электропередачи высокого**  
**напряжения ВЛ - 35 кВ «Мочаки-Быково» протяженностью по трассе 13000 м., по**  
**цепям- 13000 м. от портала 35 кВ подстанции «Мочаки» до портала 35 кВ подстанции**  
**«Быково»**  
 (наименование объекта)  
**План границ объекта**



**Масштаб 1:2000**

**Используемые условные знаки и обозначения:**

● 1	- характерная точка границы публичного сервитута
—	- проектная граница публичного сервитута
— 1	- линия электропередачи и опора с её номером
46:04:030503:4	- кадастровый номер земельного участка
—	- существующая часть границы земельного участка
46:04:030503	- номер кадастрового квартала
—	- граница кадастрового квартала
- - - -	- граница муниципального образования
Подстанция 35/10 кВ «Мочаки»	- наименование подстанции

**СХЕМА РАСПОЛОЖЕНИЯ ГРАНИЦ ПУБЛИЧНОГО СЕРВИТУТА  
для использования земельных участков в целях эксплуатации существующего объекта  
энергетики регионального значения Воздушная линия электропередачи высокого  
напряжения ВЛ - 35 кВ «Мочаки-Быково» протяженностью по трассе 13000 м., по  
цепям- 13000 м. от портала 35 кВ подстанции «Мочаки» до портала 35 кВ подстанции  
«Быково»**

(наименование объекта)

**План границ объекта**



**Масштаб 1:2000**

**Используемые условные знаки и обозначения:**

● 1	- характерная точка границы публичного сервитута
— (red line)	- проектная граница публичного сервитута
— (green line) ○ 1	- линия электропередачи и опора с её номером
46:04:030503:4	- кадастровый номер земельного участка
— (black line)	- существующая часть границы земельного участка
46:04:030503	- номер кадастрового квартала
— (blue line)	- граница кадастрового квартала
- - - (dashed red line)	- граница муниципального образования
Подстанция 35/10 кВ «Мочаки»	- наименование подстанции

**СХЕМА РАСПОЛОЖЕНИЯ ГРАНИЦ ПУБЛИЧНОГО СЕРВИТУТА  
для использования земельных участков в целях эксплуатации существующего объекта  
энергетики регионального значения Воздушная линия электропередачи высокого  
напряжения ВЛ - 35 кВ «Мочаки-Быково» протяженностью по трассе 13000 м., по  
цепям- 13000 м. от портала 35 кВ подстанции «Мочаки» до портала 35 кВ подстанции  
«Быково»  
(наименование объекта)  
План границ объекта**

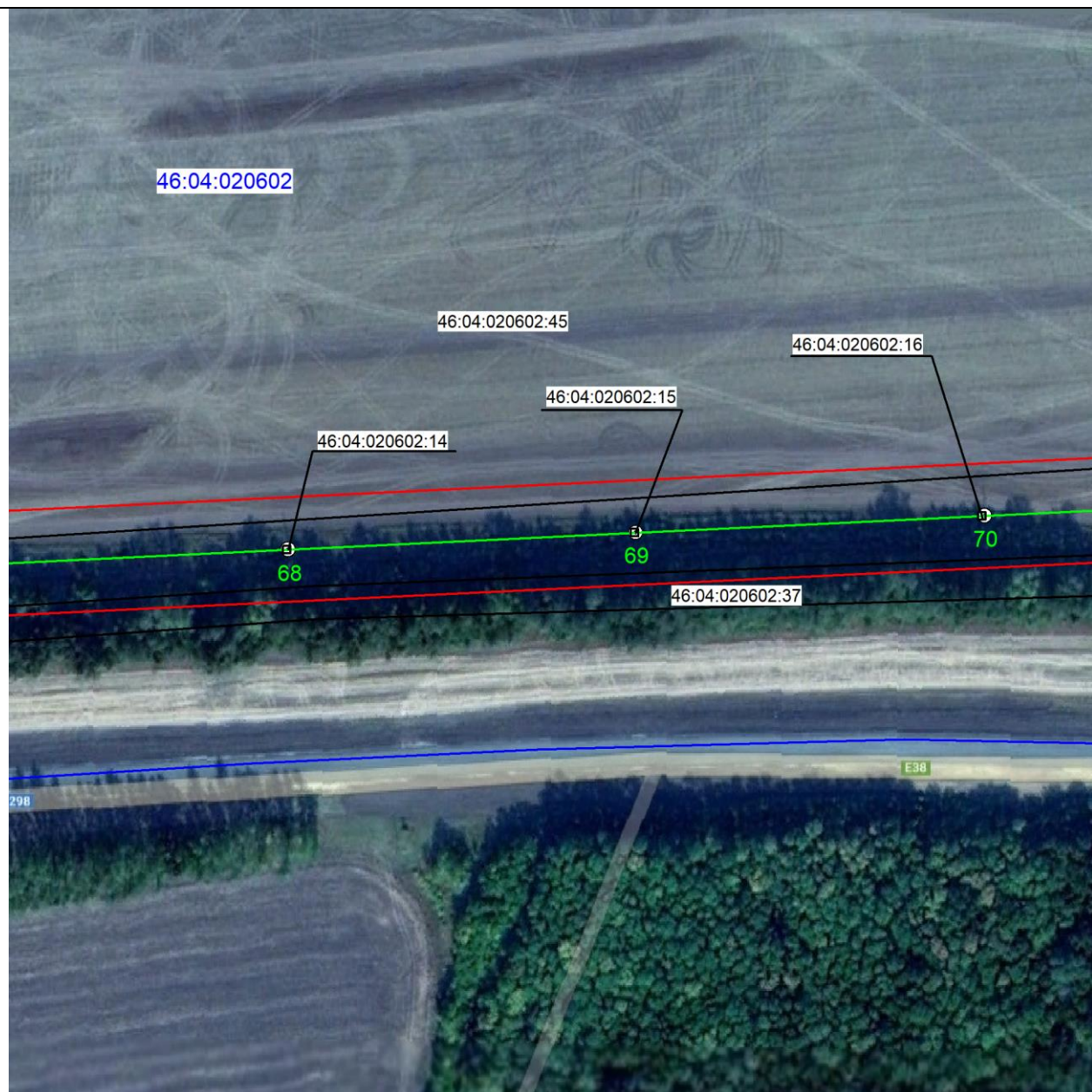


**Масштаб 1:2000**

**Используемые условные знаки и обозначения:**

● 1	- характерная точка границы публичного сервитута
—	- проектная граница публичного сервитута
— 1	- линия электропередачи и опора с её номером
46:04:030503:4	- кадастровый номер земельного участка
—	- существующая часть границы земельного участка
46:04:030503	- номер кадастрового квартала
—	- граница кадастрового квартала
- - - - -	- граница муниципального образования
Подстанция 35/10 кВ «Мочаки»	- наименование подстанции

**СХЕМА РАСПОЛОЖЕНИЯ ГРАНИЦ ПУБЛИЧНОГО СЕРВИТУТА**  
**для использования земельных участков в целях эксплуатации существующего объекта**  
**энергетики регионального значения Воздушная линия электропередачи высокого**  
**напряжения ВЛ - 35 кВ «Мочаки-Быково» протяженностью по трассе 13000 м., по**  
**цепям- 13000 м. от портала 35 кВ подстанции «Мочаки» до портала 35 кВ подстанции**  
**«Быково»**  
(наименование объекта)  
**План границ объекта**



**Масштаб 1:2000**

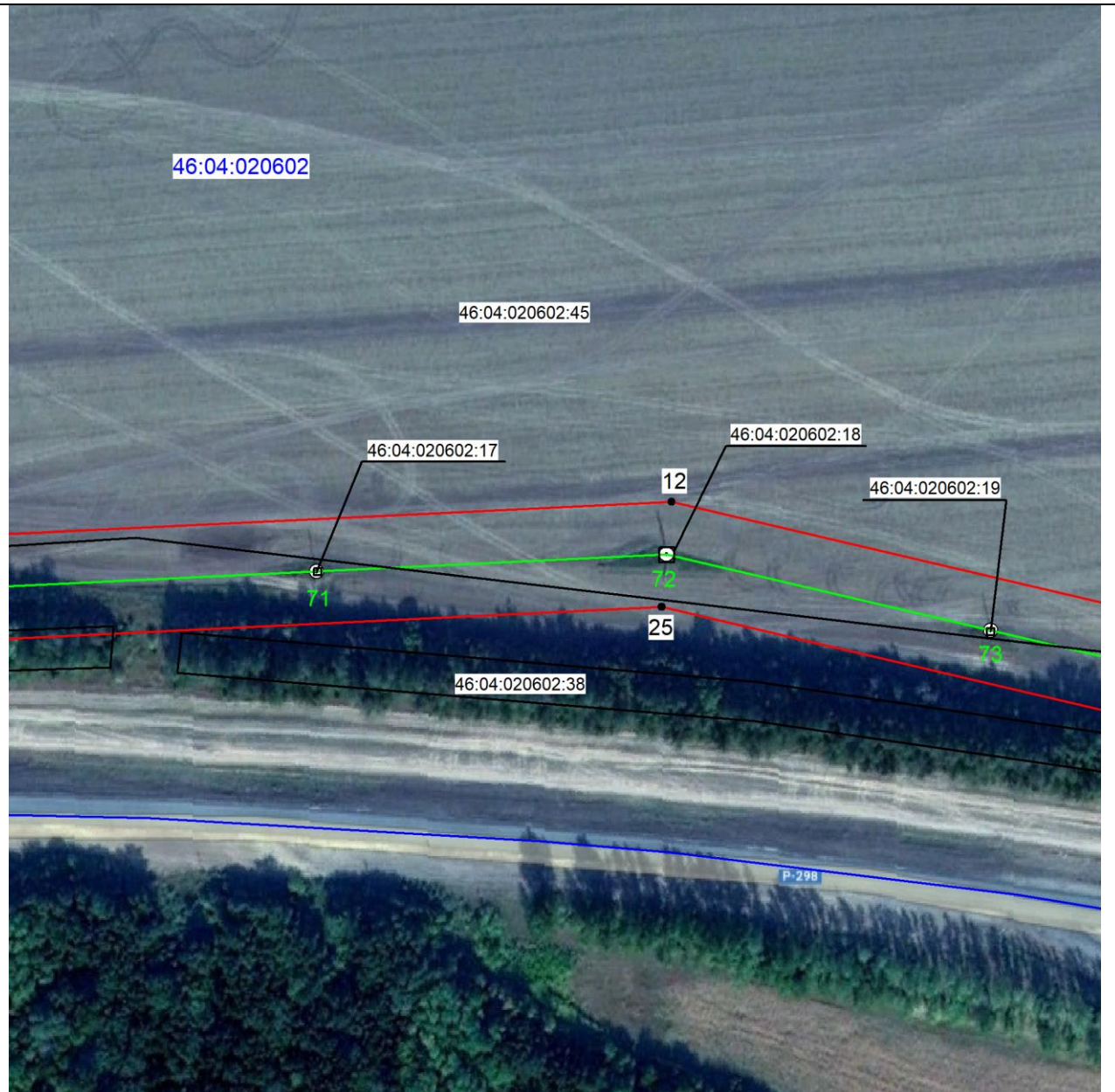
**Используемые условные знаки и обозначения:**

• 1	- характерная точка границы публичного сервитута
	- проектная граница публичного сервитута
	- линия электропередачи и опора с её номером
46:04:030503:4	- кадастровый номер земельного участка
	- существующая часть границы земельного участка
46:04:030503	- номер кадастрового квартала
	- граница кадастрового квартала
	- граница муниципального образования
Подстанция 35/10 кВ «Мочаки»	- наименование подстанции

**СХЕМА РАСПОЛОЖЕНИЯ ГРАНИЦ ПУБЛИЧНОГО СЕРВИТУТА  
для использования земельных участков в целях эксплуатации существующего объекта  
энергетики регионального значения Воздушная линия электропередачи высокого  
напряжения ВЛ - 35 кВ «Мочаки-Быково» протяженностью по трассе 13000 м., по  
цепям- 13000 м. от портала 35 кВ подстанции «Мочаки» до портала 35 кВ подстанции  
«Быково»**

(наименование объекта)

**План границ объекта**



**Масштаб 1:2000**

**Используемые условные знаки и обозначения:**

● 1	- характерная точка границы публичного сервитута
— (red line)	- проектная граница публичного сервитута
— (green line) ○ 1	- линия электропередачи и опора с её номером
46:04:030503:4	- кадастровый номер земельного участка
— (black line)	- существующая часть границы земельного участка
46:04:030503	- номер кадастрового квартала
— (blue line)	- граница кадастрового квартала
- - - (red dashed line)	- граница муниципального образования
Подстанция 35/10 кВ «Мочаки»	- наименование подстанции

**СХЕМА РАСПОЛОЖЕНИЯ ГРАНИЦ ПУБЛИЧНОГО СЕРВИТУТА  
для использования земельных участков в целях эксплуатации существующего объекта  
энергетики регионального значения Воздушная линия электропередачи высокого  
напряжения ВЛ - 35 кВ «Мочаки-Быково» протяженностью по трассе 13000 м., по  
цепям- 13000 м. от портала 35 кВ подстанции «Мочаки» до портала 35 кВ подстанции  
«Быково»**

(наименование объекта)

**План границ объекта**



**Масштаб 1:2000**

**Используемые условные знаки и обозначения:**

● 1	- характерная точка границы публичного сервитута
—	- проектная граница публичного сервитута
— 1	- линия электропередачи и опора с её номером
46:04:030503:4	- кадастровый номер земельного участка
—	- существующая часть границы земельного участка
46:04:030503	- номер кадастрового квартала
—	- граница кадастрового квартала
- - - -	- граница муниципального образования
Подстанция 35/10 кВ «Мочаки»	- наименование подстанции

**СХЕМА РАСПОЛОЖЕНИЯ ГРАНИЦ ПУБЛИЧНОГО СЕРВИТУТА**  
**для использования земельных участков в целях эксплуатации существующего объекта**  
**энергетики регионального значения Воздушная линия электропередачи высокого**  
**напряжения ВЛ - 35 кВ «Мочаки-Быково» протяженностью по трассе 13000 м., по**  
**цепям- 13000 м. от портала 35 кВ подстанции «Мочаки» до портала 35 кВ подстанции**  
**«Быково»**  
 (наименование объекта)  
**План границ объекта**

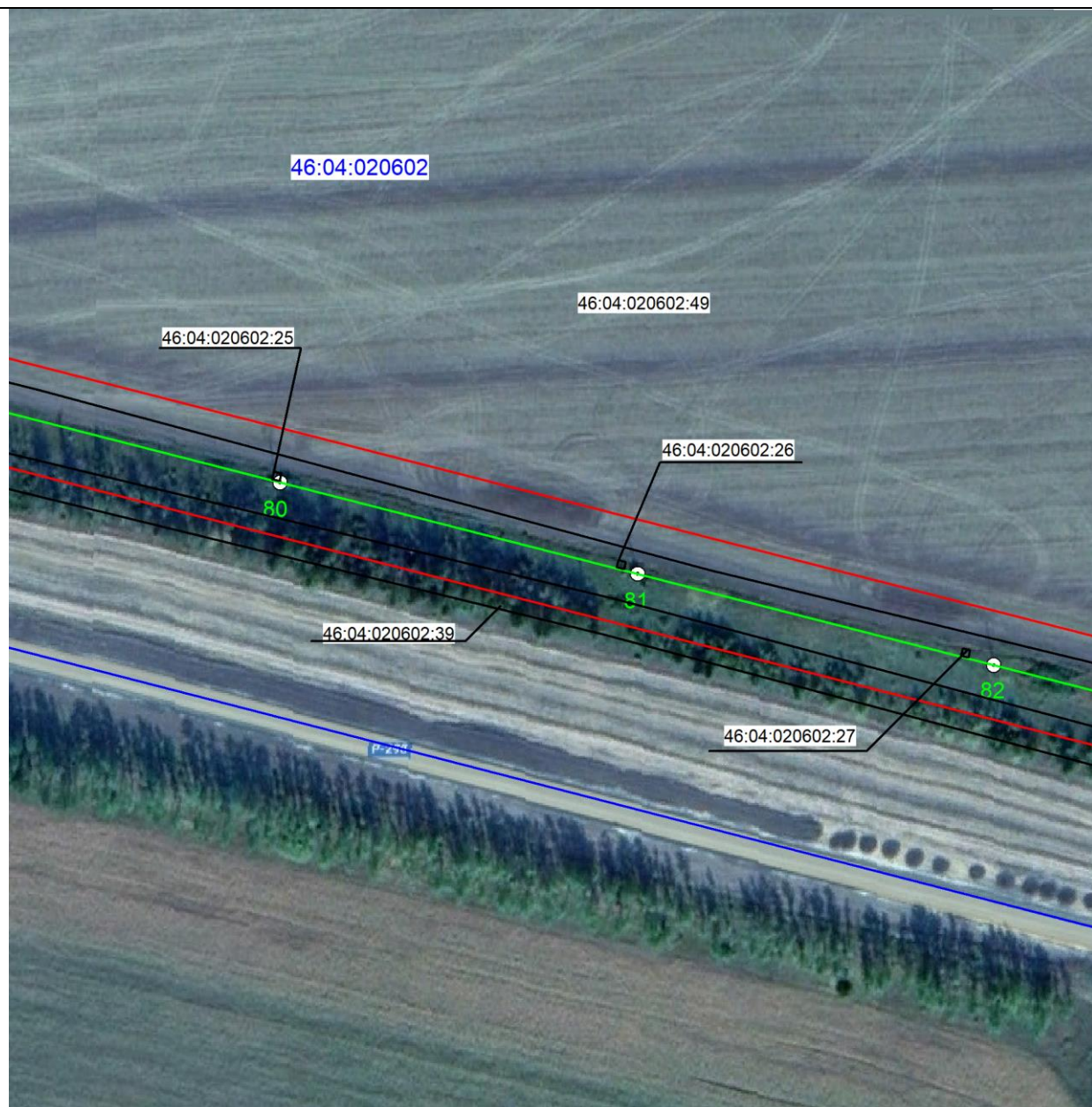


**Масштаб 1:2000**

**Используемые условные знаки и обозначения:**

● 1	- характерная точка границы публичного сервитута
—	- проектная граница публичного сервитута
— 1	- линия электропередачи и опора с её номером
46:04:030503:4	- кадастровый номер земельного участка
—	- существующая часть границы земельного участка
46:04:030503	- номер кадастрового квартала
—	- граница кадастрового квартала
- - - - -	- граница муниципального образования
Подстанция 35/10 кВ «Мочаки»	- наименование подстанции

**СХЕМА РАСПОЛОЖЕНИЯ ГРАНИЦ ПУБЛИЧНОГО СЕРВИТУТА  
для использования земельных участков в целях эксплуатации существующего объекта  
энергетики регионального значения Воздушная линия электропередачи высокого  
напряжения ВЛ - 35 кВ «Мочаки-Быково» протяженностью по трассе 13000 м., по  
цепям- 13000 м. от портала 35 кВ подстанции «Мочаки» до портала 35 кВ подстанции  
«Быково»  
(наименование объекта)  
План границ объекта**



**Масштаб 1:2000**

**Используемые условные знаки и обозначения:**

● 1	- характерная точка границы публичного сервитута
— (red line)	- проектная граница публичного сервитута
— (green line) ○ 1	- линия электропередачи и опора с её номером
46:04:030503:4	- кадастровый номер земельного участка
— (black line)	- существующая часть границы земельного участка
46:04:030503	- номер кадастрового квартала
— (blue line)	- граница кадастрового квартала
- - - (red dashed line)	- граница муниципального образования
Подстанция 35/10 кВ «Мочаки»	- наименование подстанции

**СХЕМА РАСПОЛОЖЕНИЯ ГРАНИЦ ПУБЛИЧНОГО СЕРВИТУТА  
для использования земельных участков в целях эксплуатации существующего объекта  
энергетики регионального значения Воздушная линия электропередачи высокого  
напряжения ВЛ - 35 кВ «Мочаки-Быково» протяженностью по трассе 13000 м., по  
цепям- 13000 м. от портала 35 кВ подстанции «Мочаки» до портала 35 кВ подстанции  
«Быково»  
(наименование объекта)  
План границ объекта**

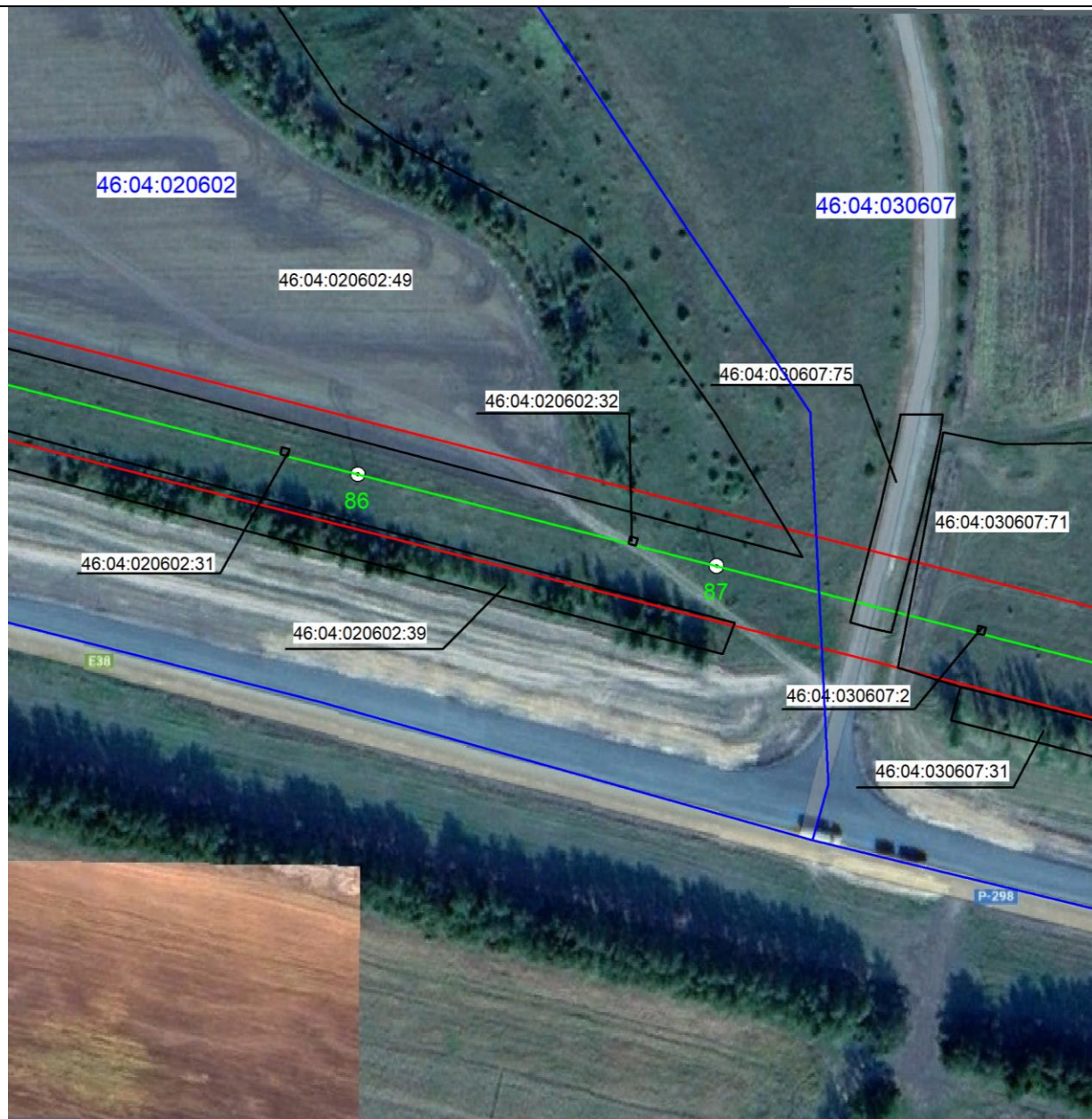


**Масштаб 1:2000**

**Используемые условные знаки и обозначения:**

● 1	- характерная точка границы публичного сервитута
—	- проектная граница публичного сервитута
— 1	- линия электропередачи и опора с её номером
46:04:030503:4	- кадастровый номер земельного участка
—	- существующая часть границы земельного участка
46:04:030503	- номер кадастрового квартала
—	- граница кадастрового квартала
- - - - -	- граница муниципального образования
Подстанция 35/10 кВ «Мочаки»	- наименование подстанции

**СХЕМА РАСПОЛОЖЕНИЯ ГРАНИЦ ПУБЛИЧНОГО СЕРВИТУТА  
для использования земельных участков в целях эксплуатации существующего объекта  
энергетики регионального значения Воздушная линия электропередачи высокого  
напряжения ВЛ - 35 кВ «Мочаки-Быково» протяженностью по трассе 13000 м., по  
цепям- 13000 м. от портала 35 кВ подстанции «Мочаки» до портала 35 кВ подстанции  
«Быково»  
(наименование объекта)  
План границ объекта**



Масштаб 1:2000

**Используемые условные знаки и обозначения:**

● 1	- характерная точка границы публичного сервитута
—	- проектная граница публичного сервитута
— 1	- линия электропередачи и опора с её номером
46:04:030503:4	- кадастровый номер земельного участка
—	- существующая часть границы земельного участка
46:04:030503	- номер кадастрового квартала
—	- граница кадастрового квартала
- - - -	- граница муниципального образования
Подстанция 35/10 кВ «Мочаки»	- наименование подстанции

**СХЕМА РАСПОЛОЖЕНИЯ ГРАНИЦ ПУБЛИЧНОГО СЕРВИТУТА  
для использования земельных участков в целях эксплуатации существующего объекта  
энергетики регионального значения Воздушная линия электропередачи высокого  
напряжения ВЛ - 35 кВ «Мочаки-Быково» протяженностью по трассе 13000 м., по  
цепям- 13000 м. от портала 35 кВ подстанции «Мочаки» до портала 35 кВ подстанции  
«Быково»  
(наименование объекта)  
План границ объекта**



Масштаб 1:2000

**Используемые условные знаки и обозначения:**

● 1	- характерная точка границы публичного сервитута
—	- проектная граница публичного сервитута
— ○ 1	- линия электропередачи и опора с её номером
46:04:030503:4	- кадастровый номер земельного участка
—	- существующая часть границы земельного участка
46:04:030503	- номер кадастрового квартала
—	- граница кадастрового квартала
- - - - -	- граница муниципального образования
Подстанция 35/10 кВ «Мочаки»	- наименование подстанции

**СХЕМА РАСПОЛОЖЕНИЯ ГРАНИЦ ПУБЛИЧНОГО СЕРВИТУТА**  
**для использования земельных участков в целях эксплуатации существующего объекта**  
**энергетики регионального значения Воздушная линия электропередачи высокого**  
**напряжения ВЛ - 35 кВ «Мочаки-Быково» протяженностью по трассе 13000 м., по**  
**цепям- 13000 м. от портала 35 кВ подстанции «Мочаки» до портала 35 кВ подстанции**  
**«Быково»**  
 (наименование объекта)  
**План границ объекта**



Масштаб 1:2000

**Используемые условные знаки и обозначения:**

● 1	- характерная точка границы публичного сервитута
— (red line)	- проектная граница публичного сервитута
— (green line) ○ 1	- линия электропередачи и опора с её номером
46:04:030503:4	- кадастровый номер земельного участка
— (black line)	- существующая часть границы земельного участка
46:04:030503	- номер кадастрового квартала
— (blue line)	- граница кадастрового квартала
- - - (red dashed line)	- граница муниципального образования
Подстанция 35/10 кВ «Мочаки»	- наименование подстанции

**СХЕМА РАСПОЛОЖЕНИЯ ГРАНИЦ ПУБЛИЧНОГО СЕРВИТУТА  
для использования земельных участков в целях эксплуатации существующего объекта  
энергетики регионального значения Воздушная линия электропередачи высокого  
напряжения ВЛ - 35 кВ «Мочаки-Быково» протяженностью по трассе 13000 м., по  
цепям- 13000 м. от портала 35 кВ подстанции «Мочаки» до портала 35 кВ подстанции  
«Быково»  
(наименование объекта)  
План границ объекта**



**Масштаб 1:2000**

**Используемые условные знаки и обозначения:**

● 1	- характерная точка границы публичного сервитута
—	- проектная граница публичного сервитута
— 1	- линия электропередачи и опора с её номером
46:04:030503:4	- кадастровый номер земельного участка
—	- существующая часть границы земельного участка
46:04:030503	- номер кадастрового квартала
—	- граница кадастрового квартала
- - - -	- граница муниципального образования
Подстанция 35/10 кВ «Мочаки»	- наименование подстанции

**СХЕМА РАСПОЛОЖЕНИЯ ГРАНИЦ ПУБЛИЧНОГО СЕРВИТУТА  
 для использования земельных участков в целях эксплуатации существующего объекта  
 энергетики регионального значения Воздушная линия электропередачи высокого  
 напряжения ВЛ - 35 кВ «Мочаки-Быково» протяженностью по трассе 13000 м., по  
 цепям- 13000 м. от портала 35 кВ подстанции «Мочаки» до портала 35 кВ подстанции  
 «Быково»  
 (наименование объекта)  
 План границ объекта**



**Масштаб 1:2000**

**Используемые условные знаки и обозначения:**

● 1	- характерная точка границы публичного сервитута
— (red line)	- проектная граница публичного сервитута
— (green line) ○ 1	- линия электропередачи и опора с её номером
46:04:030503:4	- кадастровый номер земельного участка
— (black line)	- существующая часть границы земельного участка
46:04:030503	- номер кадастрового квартала
— (blue line)	- граница кадастрового квартала
- - - (red dashed line)	- граница муниципального образования
Подстанция 35/10 кВ «Мочаки»	- наименование подстанции

**СХЕМА РАСПОЛОЖЕНИЯ ГРАНИЦ ПУБЛИЧНОГО СЕРВИТУТА  
 для использования земельных участков в целях эксплуатации существующего объекта  
 энергетики регионального значения Воздушная линия электропередачи высокого  
 напряжения ВЛ - 35 кВ «Мочаки-Быково» протяженностью по трассе 13000 м., по  
 цепям- 13000 м. от портала 35 кВ подстанции «Мочаки» до портала 35 кВ подстанции  
 «Быково»  
 (наименование объекта)  
 План границ объекта**

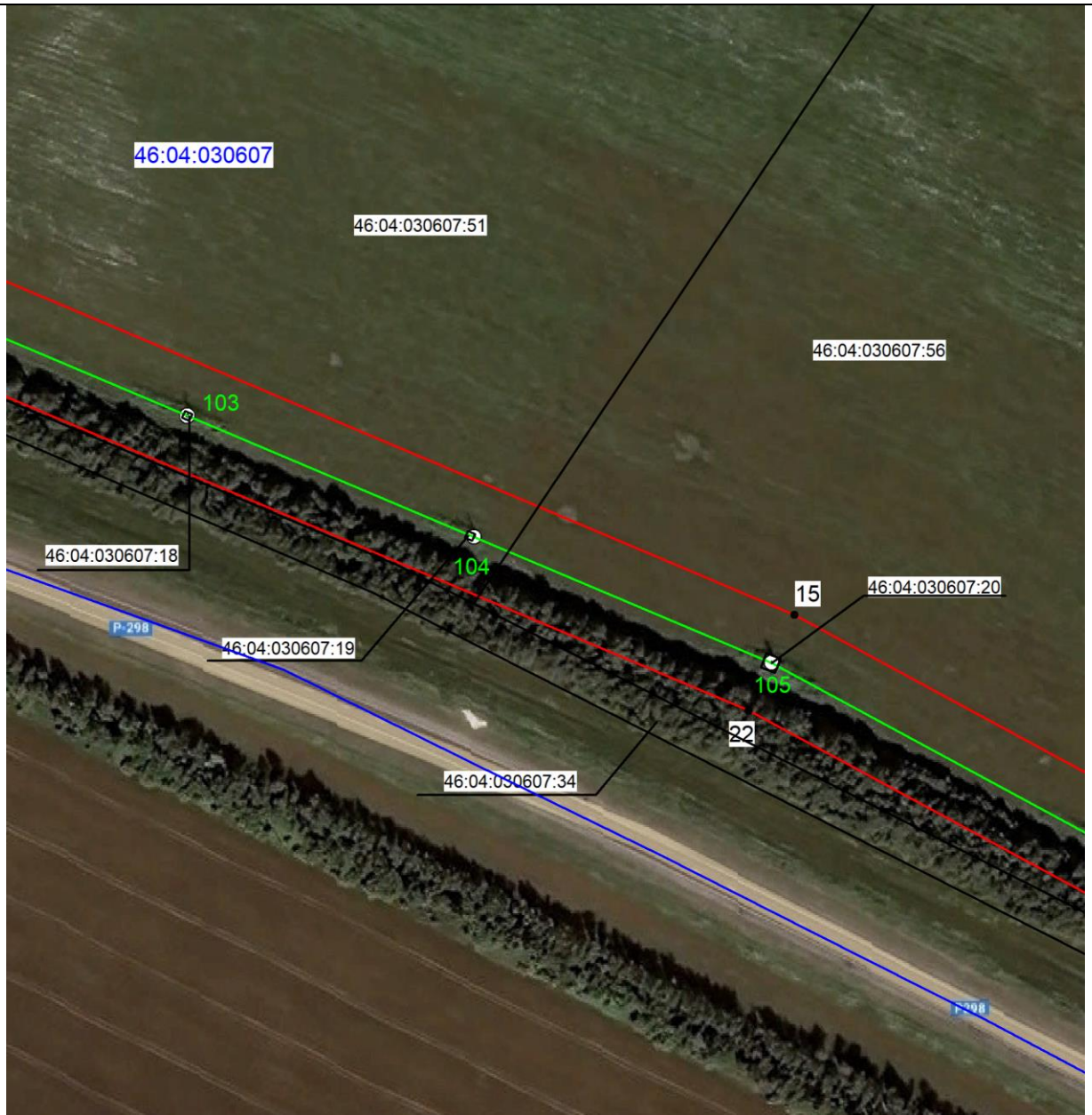


**Масштаб 1:2000**

**Используемые условные знаки и обозначения:**

● 1	- характерная точка границы публичного сервитута
—	- проектная граница публичного сервитута
— ○ 1	- линия электропередачи и опора с её номером
46:04:030503:4	- кадастровый номер земельного участка
—	- существующая часть границы земельного участка
46:04:030503	- номер кадастрового квартала
—	- граница кадастрового квартала
- - - - -	- граница муниципального образования
Подстанция 35/10 кВ «Мочаки»	- наименование подстанции

**СХЕМА РАСПОЛОЖЕНИЯ ГРАНИЦ ПУБЛИЧНОГО СЕРВИТУТА**  
**для использования земельных участков в целях эксплуатации существующего объекта**  
**энергетики регионального значения Воздушная линия электропередачи высокого**  
**напряжения ВЛ - 35 кВ «Мочаки-Быково» протяженностью по трассе 13000 м., по**  
**цепям- 13000 м. от портала 35 кВ подстанции «Мочаки» до портала 35 кВ подстанции**  
**«Быково»**  
 (наименование объекта)  
**План границ объекта**

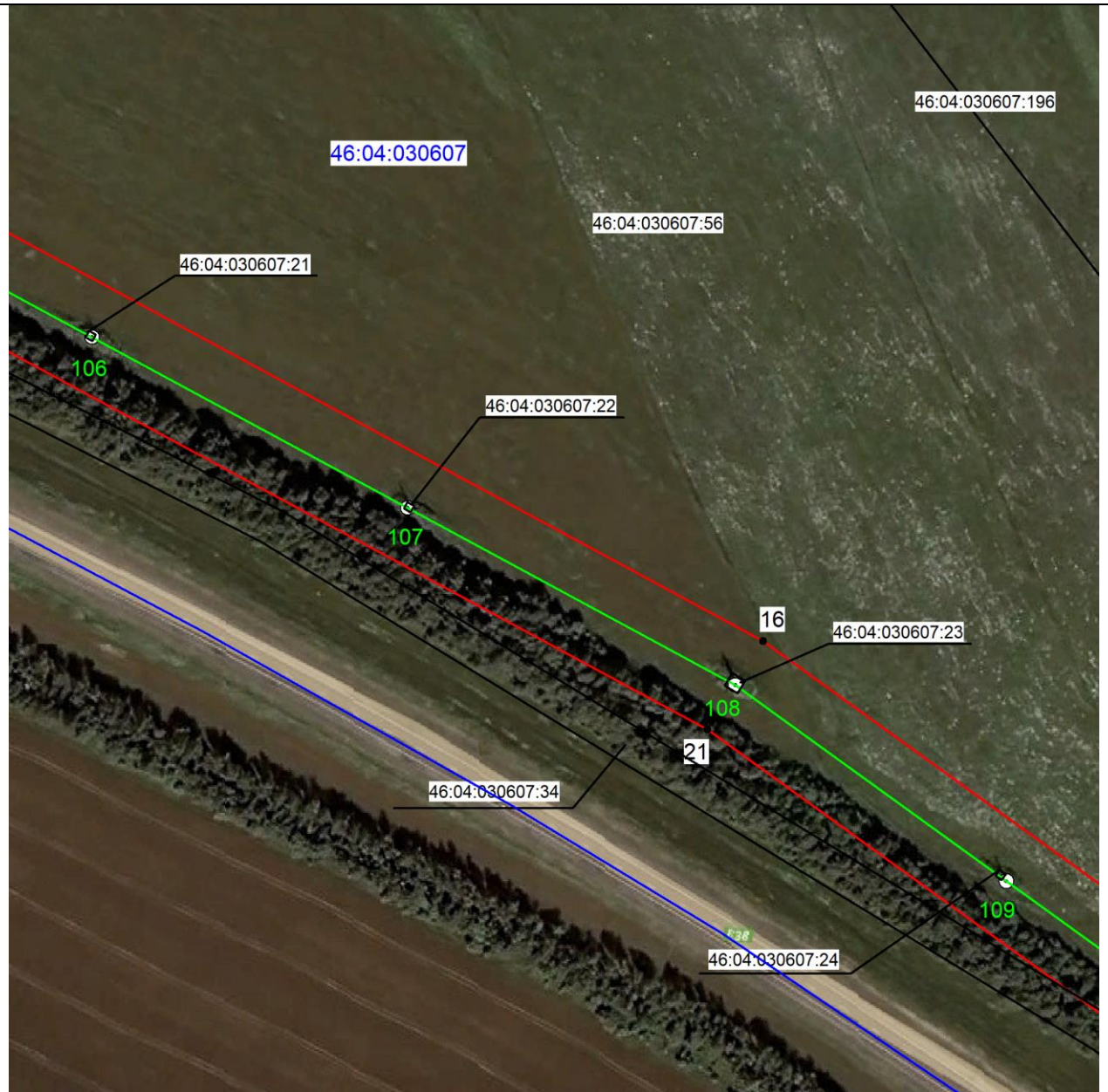


**Масштаб 1:2000**

**Используемые условные знаки и обозначения:**

● 1	- характерная точка границы публичного сервитута
— (red line)	- проектная граница публичного сервитута
— (green line) ○ 1	- линия электропередачи и опора с её номером
46:04:030503:4	- кадастровый номер земельного участка
— (black line)	- существующая часть границы земельного участка
46:04:030503	- номер кадастрового квартала
— (blue line)	- граница кадастрового квартала
- - - (red dashed line)	- граница муниципального образования
Подстанция 35/10 кВ «Мочаки»	- наименование подстанции

**СХЕМА РАСПОЛОЖЕНИЯ ГРАНИЦ ПУБЛИЧНОГО СЕРВИТУТА  
для использования земельных участков в целях эксплуатации существующего объекта  
энергетики регионального значения Воздушная линия электропередачи высокого  
напряжения ВЛ - 35 кВ «Мочаки-Быково» протяженностью по трассе 13000 м., по  
цепям- 13000 м. от портала 35 кВ подстанции «Мочаки» до портала 35 кВ подстанции  
«Быково»  
(наименование объекта)  
План границ объекта**



**Масштаб 1:2000**

**Используемые условные знаки и обозначения:**

● 1	- характерная точка границы публичного сервитута
— (red line)	- проектная граница публичного сервитута
— (green line) ○ 1	- линия электропередачи и опора с её номером
46:04:030503:4	- кадастровый номер земельного участка
— (black line)	- существующая часть границы земельного участка
46:04:030503	- номер кадастрового квартала
— (blue line)	- граница кадастрового квартала
- - - (red dashed line)	- граница муниципального образования
Подстанция 35/10 кВ «Мочаки»	- наименование подстанции

**СХЕМА РАСПОЛОЖЕНИЯ ГРАНИЦ ПУБЛИЧНОГО СЕРВИТУТА  
 для использования земельных участков в целях эксплуатации существующего объекта  
 энергетики регионального значения Воздушная линия электропередачи высокого  
 напряжения ВЛ - 35 кВ «Мочаки-Быково» протяженностью по трассе 13000 м., по  
 цепям- 13000 м. от портала 35 кВ подстанции «Мочаки» до портала 35 кВ подстанции  
 «Быково»  
 (наименование объекта)  
 План границ объекта**

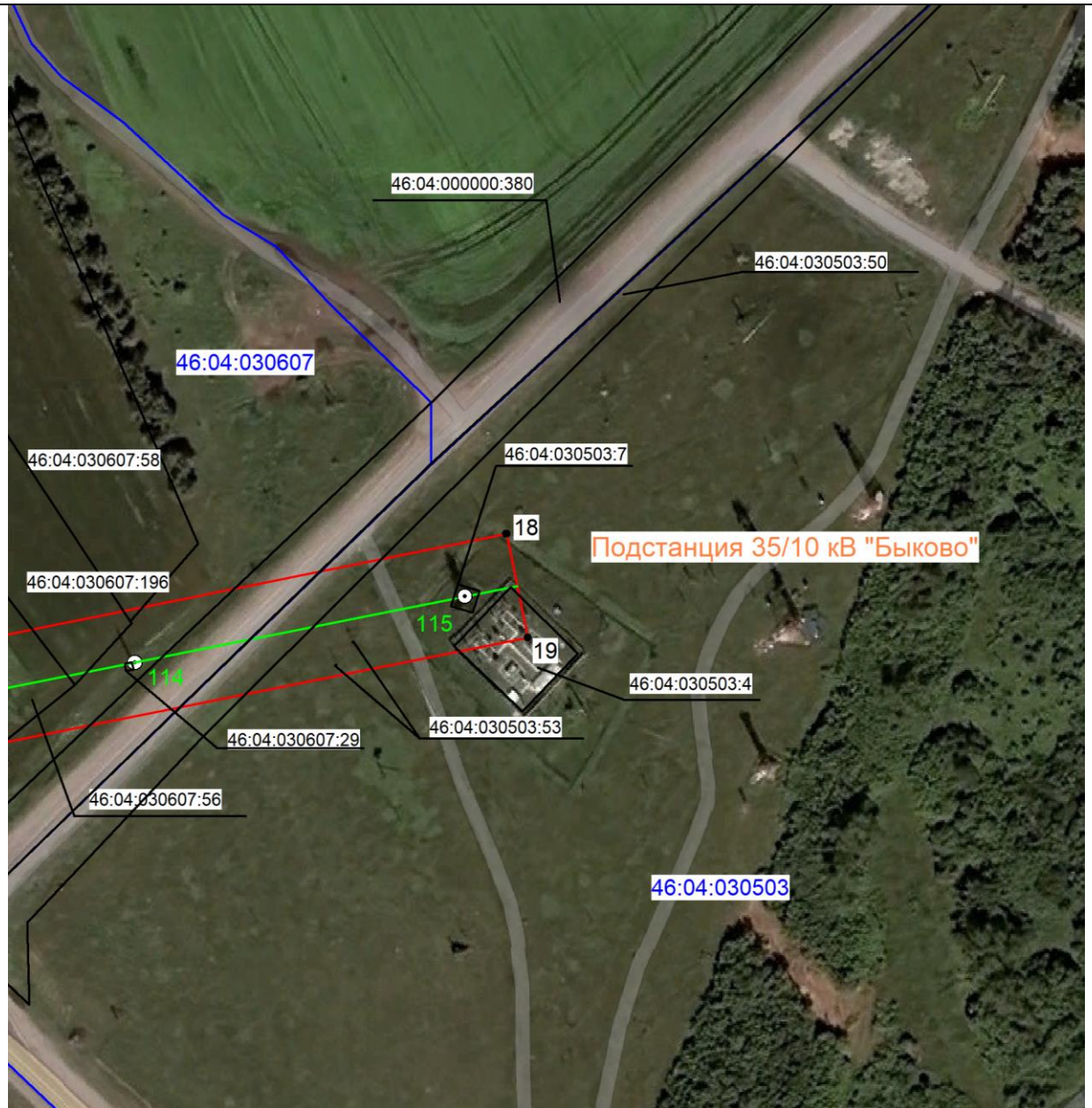


**Масштаб 1:2000**

**Используемые условные знаки и обозначения:**

● 1	- характерная точка границы публичного сервитута
— (red line)	- проектная граница публичного сервитута
— (green line) ○ 1	- линия электропередачи и опора с её номером
46:04:030503:4	- кадастровый номер земельного участка
— (black line)	- существующая часть границы земельного участка
46:04:030503	- номер кадастрового квартала
— (blue line)	- граница кадастрового квартала
- - - (red dashed line)	- граница муниципального образования
Подстанция 35/10 кВ «Мочаки»	- наименование подстанции

**СХЕМА РАСПОЛОЖЕНИЯ ГРАНИЦ ПУБЛИЧНОГО СЕРВИТУТА**  
**для использования земельных участков в целях эксплуатации существующего объекта**  
**энергетики регионального значения Воздушная линия электропередачи высокого**  
**напряжения ВЛ - 35 кВ «Мочаки-Быково» протяженностью по трассе 13000 м., по**  
**цепям- 13000 м. от портала 35 кВ подстанции «Мочаки» до портала 35 кВ подстанции**  
**«Быково»**  
(наименование объекта)  
**План границ объекта**



Масштаб 1:2000

**Используемые условные знаки и обозначения:**

● 1	- характерная точка границы публичного сервитута
—	- проектная граница публичного сервитута
— 1	- линия электропередачи и опора с её номером
46:04:030503:4	- кадастровый номер земельного участка
—	- существующая часть границы земельного участка
46:04:030503	- номер кадастрового квартала
—	- граница кадастрового квартала
---	- граница муниципального образования
Подстанция 35/10 кВ «Мочаки»	- наименование подстанции