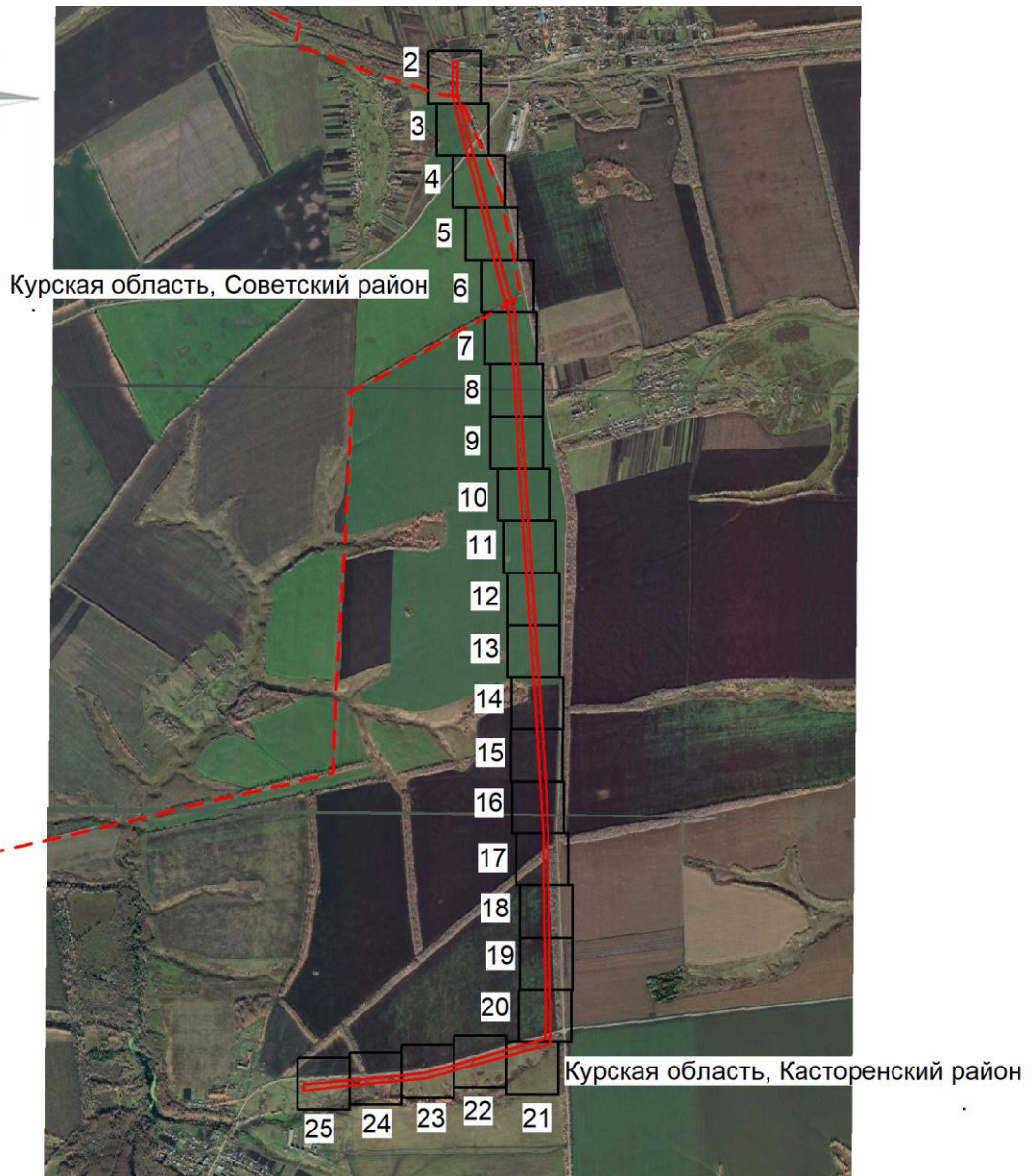


СХЕМА РАСПОЛОЖЕНИЯ ГРАНИЦ ПУБЛИЧНОГО СЕРВИТУТА
 для использования земельных участков в целях эксплуатации существующего объекта
 энергетики регионального значения **Воздушная линия электропередачи высокого**
напряжения ВЛ - 35 кВ «Лачиново-12 Госконезавод» протяженностью по трассе
7963 м., по цепям- 9738 м. от портала 35 кВ подстанции «Лачиново» до портала 35 кВ
подстанции «12 Госконезавод»
 (наименование объекта)
 ОБЗОРНАЯ СХЕМА



Масштаб 1:45 000

Используемые условные знаки и обозначения:

	- проектная граница публичного сервитута
	- граница муниципального образования
Курская область, Советский район	- обозначение муниципального образования
Подпись	Дата " 25 " апреля 2025 г.
Место для оттиска печати (при наличии) лица, составившего описание местоположения границ объекта	

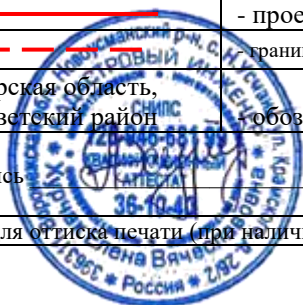
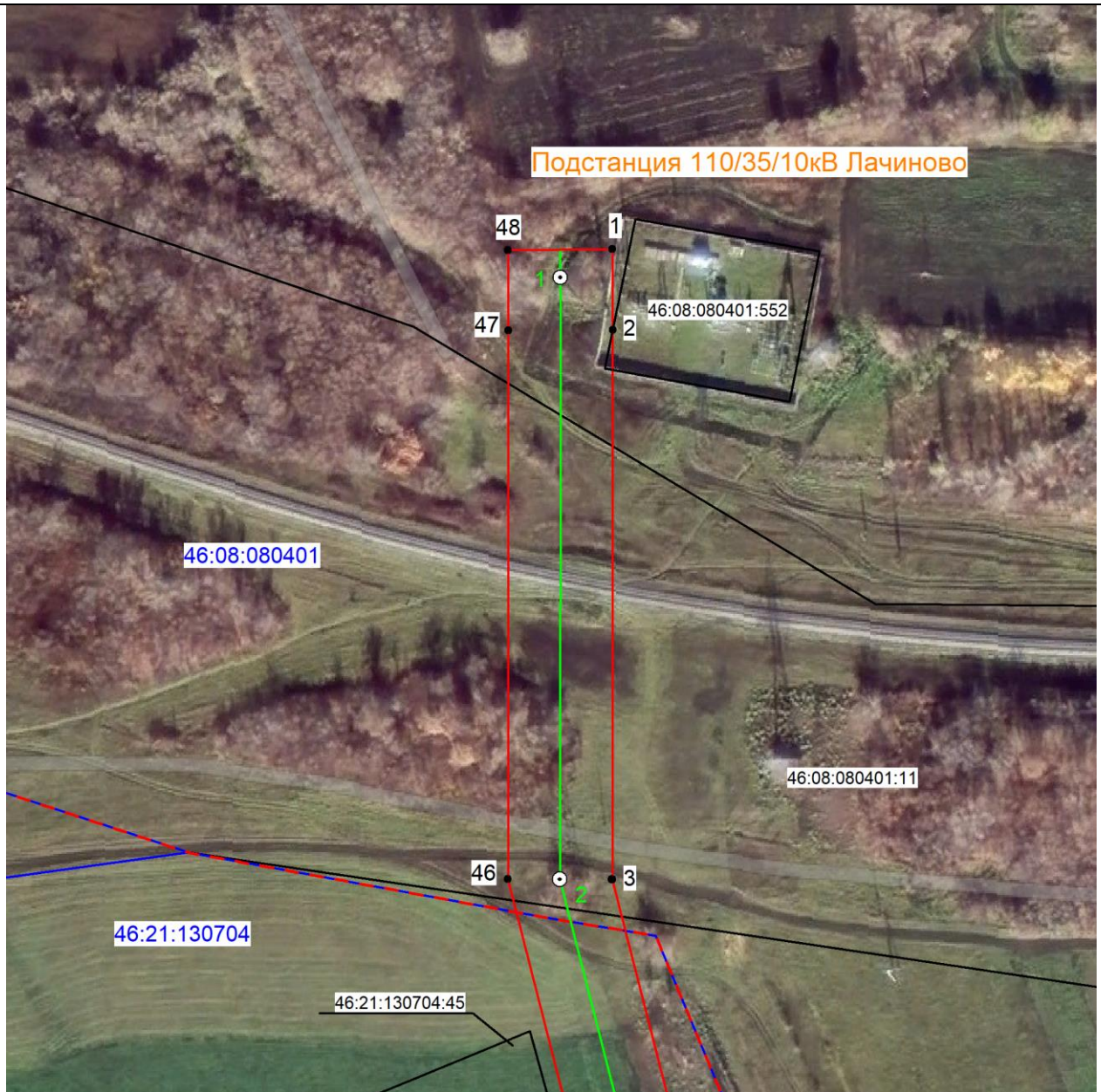


СХЕМА РАСПОЛОЖЕНИЯ ГРАНИЦ ПУБЛИЧНОГО СЕРВИТУТА
для использования земельных участков в целях эксплуатации существующего объекта
энергетики регионального значения Воздушная линия электропередачи высокого
напряжения ВЛ - 35 кВ «Лачиново-12 Госконезавод» протяженностью по трассе
7963 м., по цепям- 9738 м. от портала 35 кВ подстанции «Лачиново» до портала 35 кВ
подстанции «12 Госконезавод»
(наименование объекта)
План границ объекта



Масштаб 1:2000

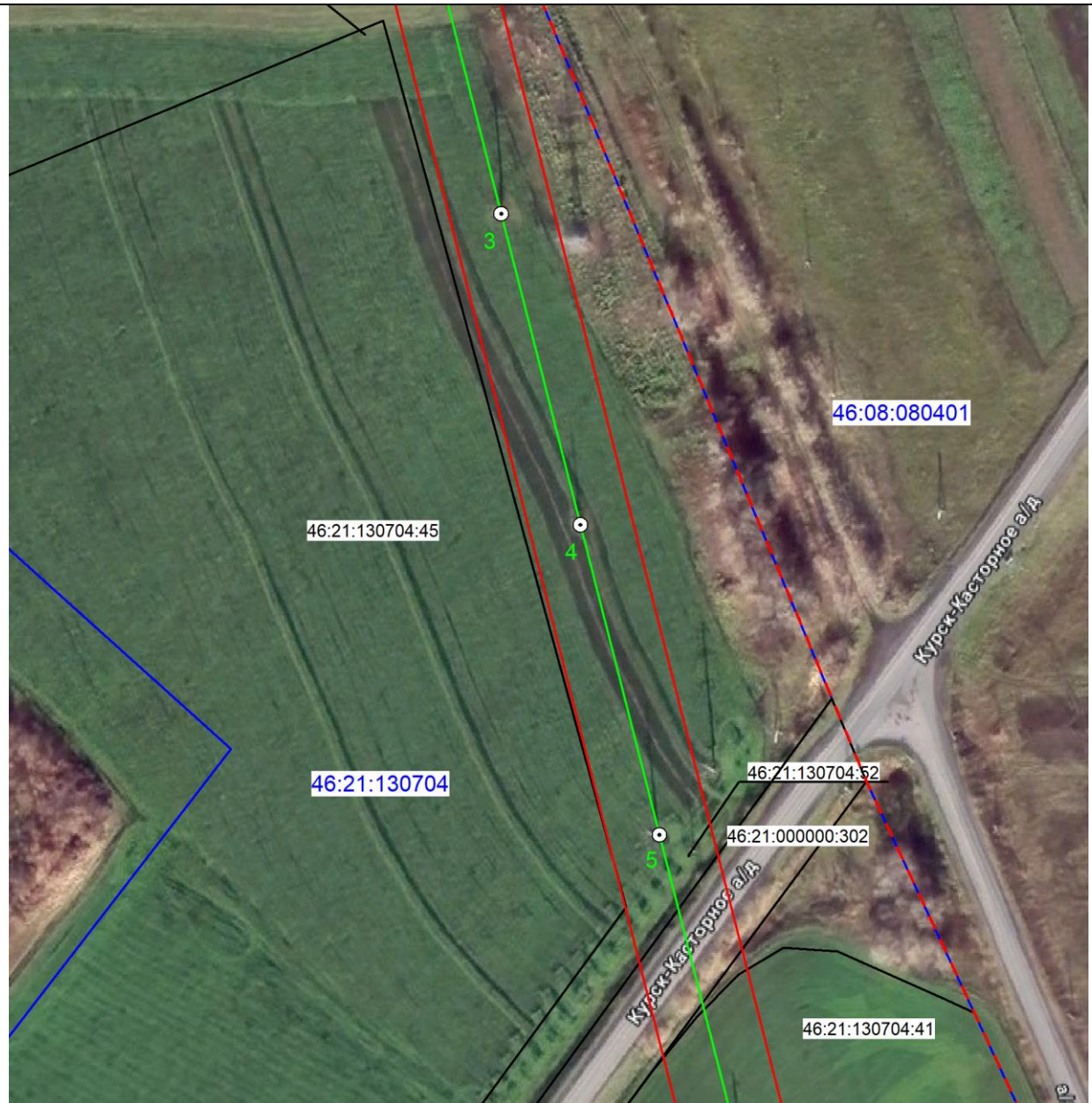
Используемые условные знаки и обозначения:

• 1	- характерная точка границы публичного сервитута
	- проектная граница публичного сервитута
	- линия электропередачи и опора с её номером
46:08:210401:16	- кадастровый номер земельного участка
	- существующая часть границы земельного участка
46:08:210401	- номер кадастрового квартала
	- граница кадастрового квартала
	- граница муниципального образования
46:08:210401 Подстанция 35/10 кВ «12 Госконезавод»	- наименование подстанции

**СХЕМА РАСПОЛОЖЕНИЯ ГРАНИЦ ПУБЛИЧНОГО СЕРВИТУТА
для использования земельных участков в целях эксплуатации существующего объекта
энергетики регионального значения Воздушная линия электропередачи высокого
напряжения ВЛ - 35 кВ «Лачиново-12 Госконезавод» протяженностью по трассе 7963
м., по цепям- 9738 м. от портала 35 кВ подстанции «Лачиново» до портала 35 кВ
подстанции «12 Госконезавод»**

(наименование объекта)

План границ объекта



Масштаб 1:2000

Используемые условные знаки и обозначения:

• 1	- характерная точка границы публичного сервитута
—	- проектная граница публичного сервитута
— 1	- линия электропередачи и опора с её номером
46:08:210401:16	- кадастровый номер земельного участка
—	- существующая часть границы земельного участка
46:08:210401	- номер кадастрового квартала
—	- граница кадастрового квартала
- - - -	- граница муниципального образования
46:08:210401 Подстанция 35/10 кВ «12 Госконезавод»	- наименование подстанции

**СХЕМА РАСПОЛОЖЕНИЯ ГРАНИЦ ПУБЛИЧНОГО СЕРВИТУТА
для использования земельных участков в целях эксплуатации существующего объекта
энергетики регионального значения Воздушная линия электропередачи высокого
напряжения ВЛ - 35 кВ «Лачиново-12 Госконезавод» протяженностью по трассе 7963
м., по цепям- 9738 м. от портала 35 кВ подстанции «Лачиново» до портала 35 кВ
подстанции «12 Госконезавод»**

(наименование объекта)

План границ объекта



Масштаб 1:2000

Используемые условные знаки и обозначения:

• 1	- характерная точка границы публичного сервитута
	- проектная граница публичного сервитута
	- линия электропередачи и опора с её номером
46:08:210401:16	- кадастровый номер земельного участка
	- существующая часть границы земельного участка
46:08:210401	- номер кадастрового квартала
	- граница кадастрового квартала
	- граница муниципального образования
46:08:210401 Подстанция 35/10 кВ «12 Госконезавод»	- наименование подстанции

**СХЕМА РАСПОЛОЖЕНИЯ ГРАНИЦ ПУБЛИЧНОГО СЕРВИТУТА
для использования земельных участков в целях эксплуатации существующего объекта
энергетики регионального значения Воздушная линия электропередачи высокого
напряжения ВЛ - 35 кВ «Лачиново-12 Госконезавод» протяженностью по трассе 7963
м., по цепям- 9738 м. от портала 35 кВ подстанции «Лачиново» до портала 35 кВ
подстанции «12 Госконезавод»**

(наименование объекта)

План границ объекта



Масштаб 1:2000

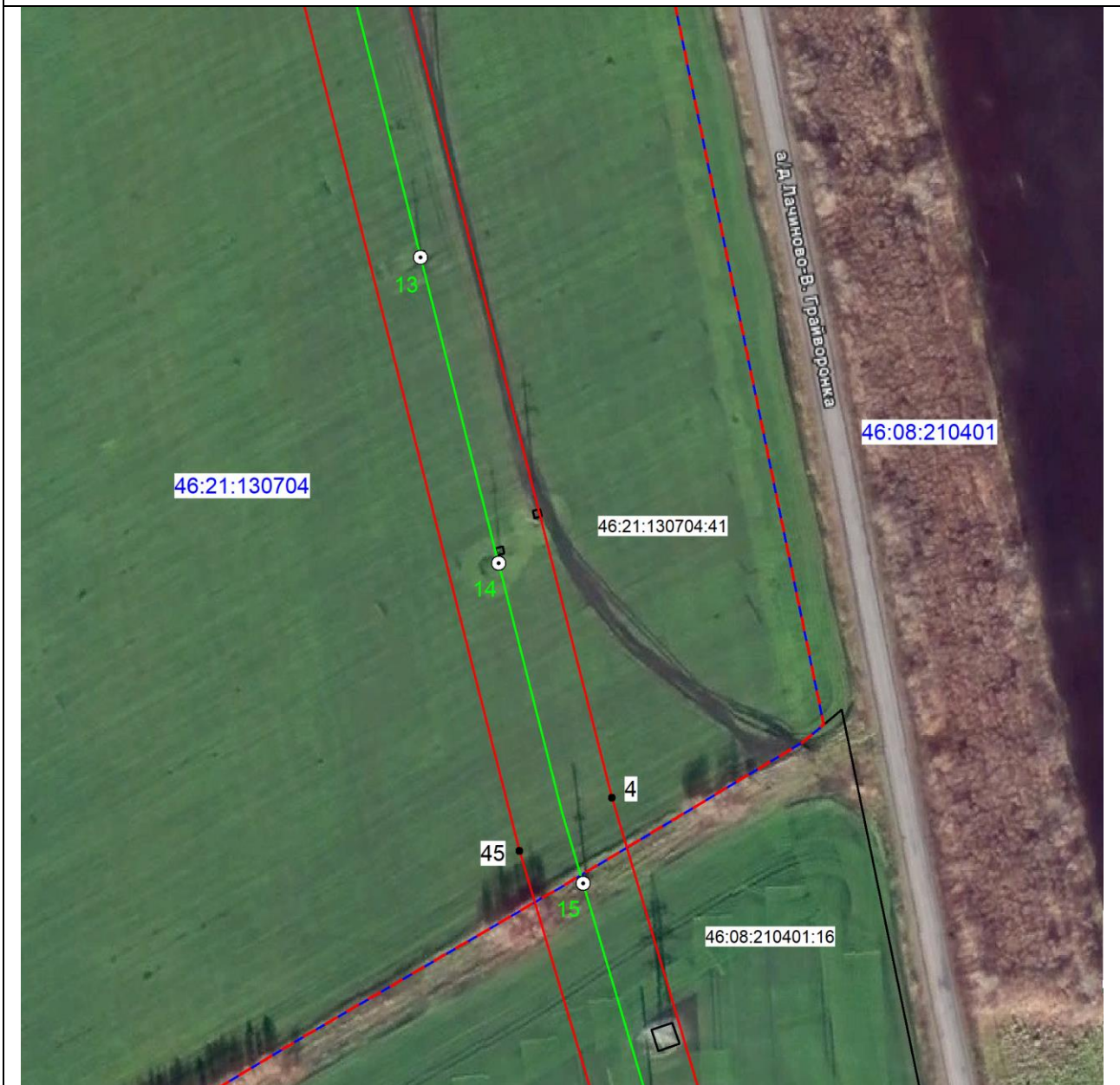
Используемые условные знаки и обозначения:

• 1	- характерная точка границы публичного сервитута
	- проектная граница публичного сервитута
	- линия электропередачи и опора с её номером
46:08:210401:16	- кадастровый номер земельного участка
	- существующая часть границы земельного участка
46:08:210401	- номер кадастрового квартала
	- граница кадастрового квартала
	- граница муниципального образования
46:08:210401 Подстанция 35/10 кВ «12 Госконезавод»	- наименование подстанции

**СХЕМА РАСПОЛОЖЕНИЯ ГРАНИЦ ПУБЛИЧНОГО СЕРВИТУТА
для использования земельных участков в целях эксплуатации существующего объекта
энергетики регионального значения Воздушная линия электропередачи высокого
напряжения ВЛ - 35 кВ «Лачиново-12 Госконезавод» протяженностью по трассе 7963
м., по цепям- 9738 м. от портала 35 кВ подстанции «Лачиново» до портала 35 кВ
подстанции «12 Госконезавод»**

(наименование объекта)

План границ объекта



Масштаб 1:2000

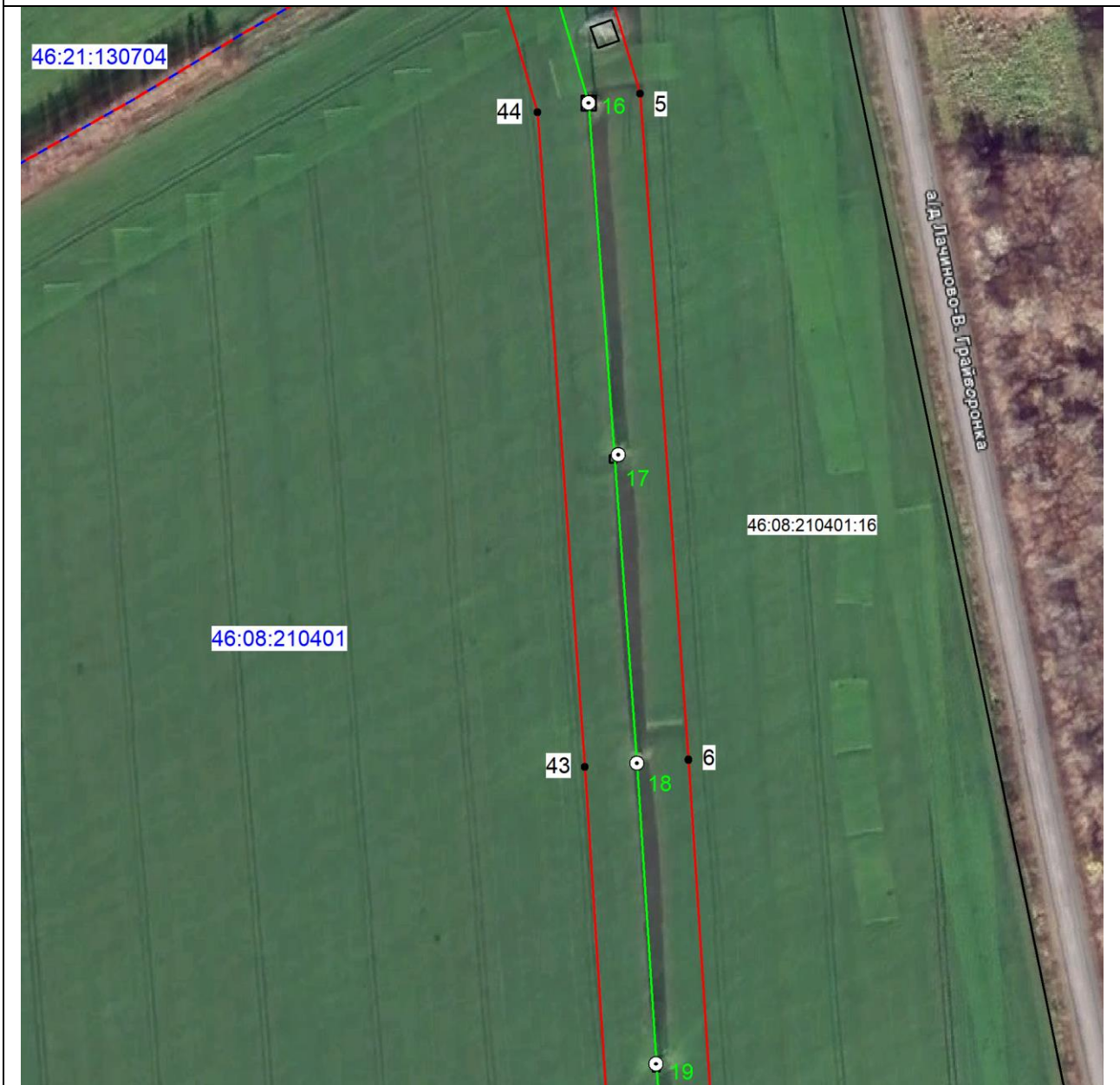
Используемые условные знаки и обозначения:

• 1	- характерная точка границы публичного сервитута
	- проектная граница публичного сервитута
	- линия электропередачи и опора с её номером
46:08:210401:16	- кадастровый номер земельного участка
	- существующая часть границы земельного участка
46:08:210401	- номер кадастрового квартала
	- граница кадастрового квартала
	- граница муниципального образования
46:08:210401 Подстанция 35/10 кВ «12 Госконезавод»	- наименование подстанции

**СХЕМА РАСПОЛОЖЕНИЯ ГРАНИЦ ПУБЛИЧНОГО СЕРВИТУТА
для использования земельных участков в целях эксплуатации существующего объекта
энергетики регионального значения Воздушная линия электропередачи высокого
напряжения ВЛ - 35 кВ «Лачиново-12 Госконезавод» протяженностью по трассе 7963
м., по цепям- 9738 м. от портала 35 кВ подстанции «Лачиново» до портала 35 кВ
подстанции «12 Госконезавод»**

(наименование объекта)

План границ объекта



Масштаб 1:2000

Используемые условные знаки и обозначения:

• 1	- характерная точка границы публичного сервитута
	- проектная граница публичного сервитута
	- линия электропередачи и опора с её номером
46:08:210401:16	- кадастровый номер земельного участка
	- существующая часть границы земельного участка
46:08:210401	- номер кадастрового квартала
	- граница кадастрового квартала
	- граница муниципального образования
46:08:210401 Подстанция 35/10 кВ «12 Госконезавод»	- наименование подстанции

**СХЕМА РАСПОЛОЖЕНИЯ ГРАНИЦ ПУБЛИЧНОГО СЕРВИТУТА
для использования земельных участков в целях эксплуатации существующего объекта
энергетики регионального значения Воздушная линия электропередачи высокого
напряжения ВЛ - 35 кВ «Лачиново-12 Госконезавод» протяженностью по трассе 7963
м., по цепям- 9738 м. от портала 35 кВ подстанции «Лачиново» до портала 35 кВ
подстанции «12 Госконезавод»**

(наименование объекта)

План границ объекта



Масштаб 1:2000

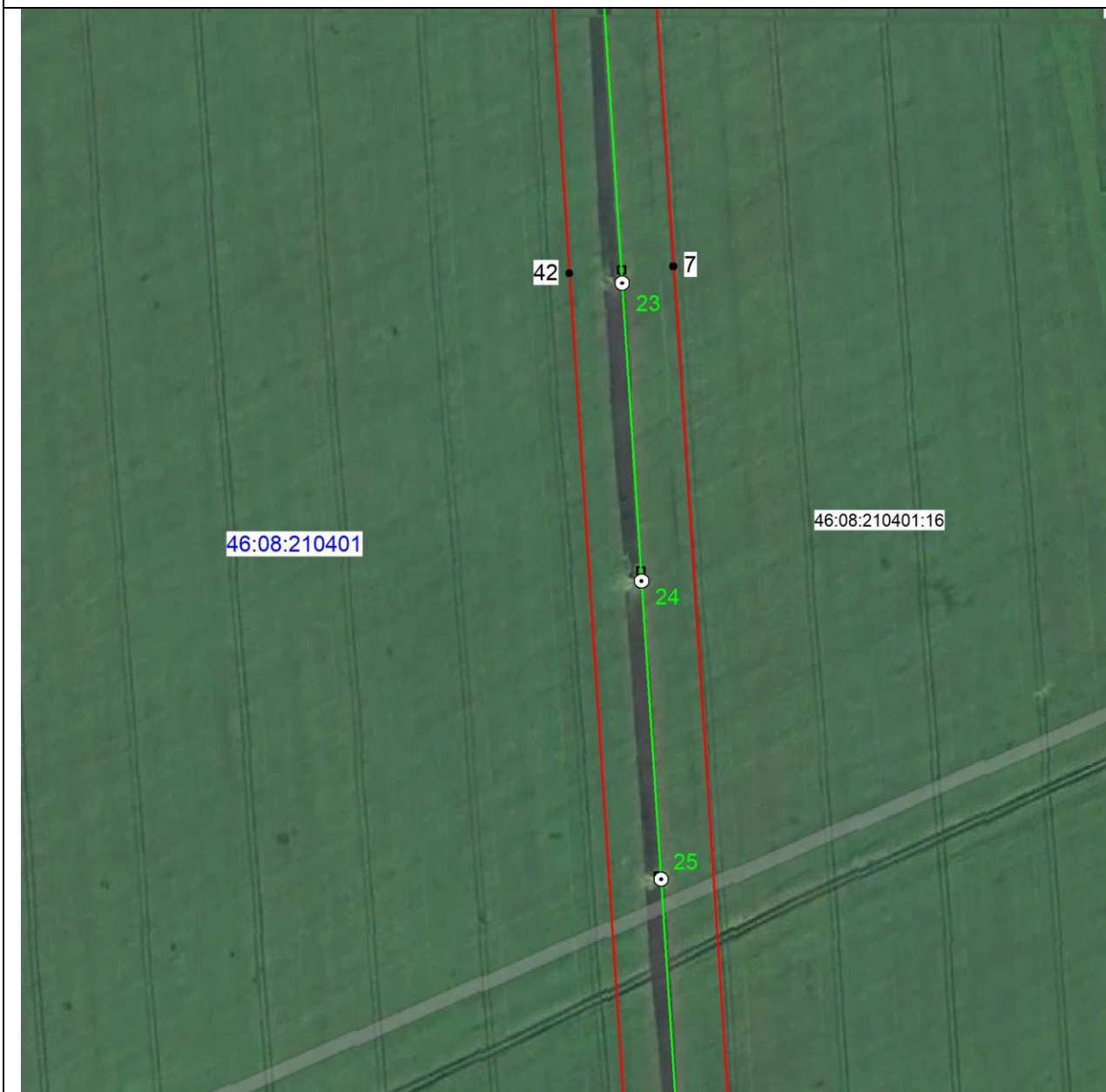
Используемые условные знаки и обозначения:

• 1	- характерная точка границы публичного сервитута
	- проектная граница публичного сервитута
	- линия электропередачи и опора с её номером
46:08:210401:16	- кадастровый номер земельного участка
	- существующая часть границы земельного участка
46:08:210401	- номер кадастрового квартала
	- граница кадастрового квартала
	- граница муниципального образования
46:08:210401 Подстанция 35/10 кВ «12 Госконезавод»	- наименование подстанции

**СХЕМА РАСПОЛОЖЕНИЯ ГРАНИЦ ПУБЛИЧНОГО СЕРВИТУТА
для использования земельных участков в целях эксплуатации существующего объекта
энергетики регионального значения Воздушная линия электропередачи высокого
напряжения ВЛ - 35 кВ «Лачиново-12 Госконезавод» протяженностью по трассе 7963
м., по цепям- 9738 м. от портала 35 кВ подстанции «Лачиново» до портала 35 кВ
подстанции «12 Госконезавод»**

(наименование объекта)

План границ объекта



Масштаб 1:2000

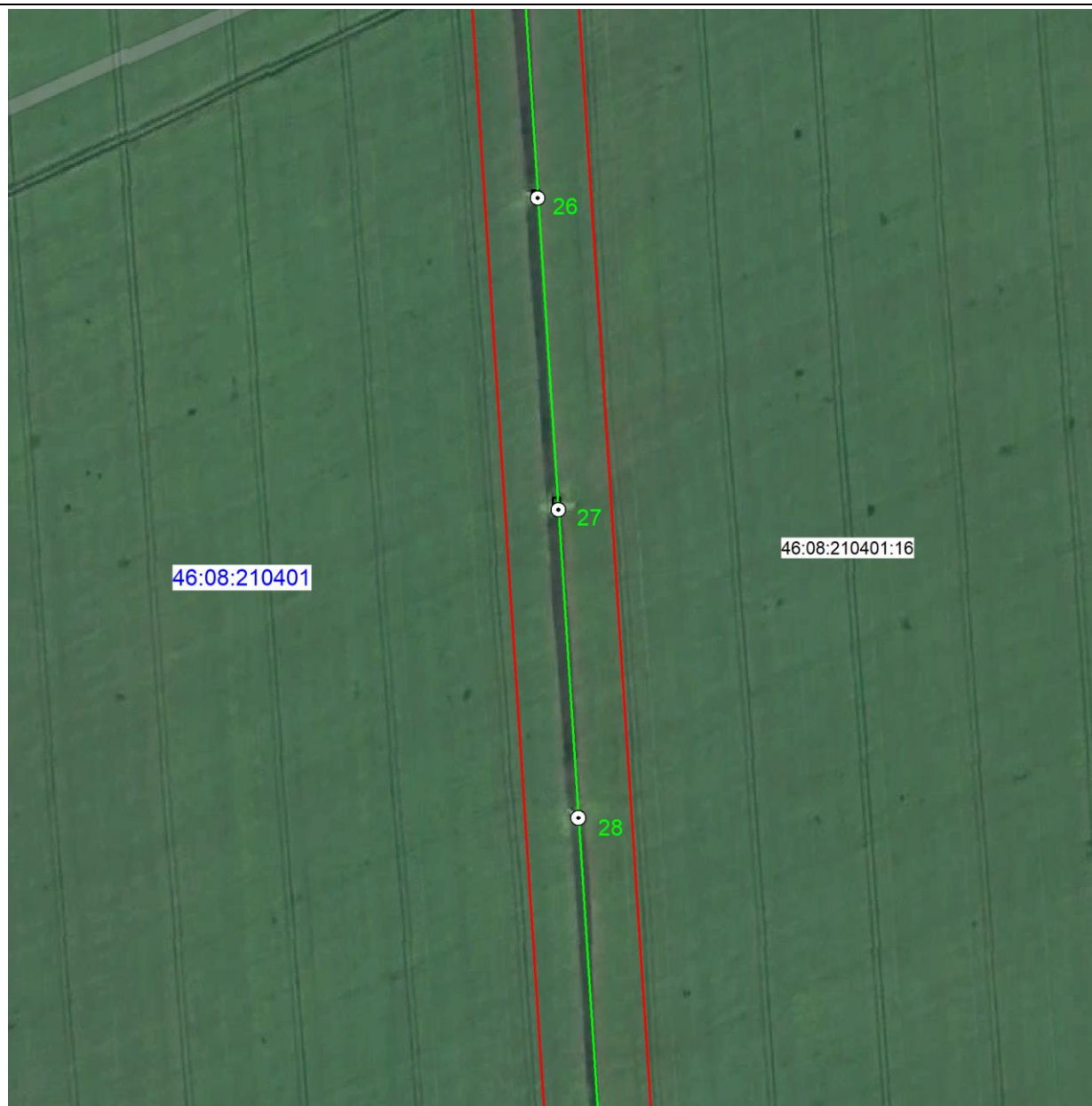
Используемые условные знаки и обозначения:

• 1	- характерная точка границы публичного сервитута
	- проектная граница публичного сервитута
	- линия электропередачи и опора с её номером
46:08:210401:16	- кадастровый номер земельного участка
	- существующая часть границы земельного участка
46:08:210401	- номер кадастрового квартала
	- граница кадастрового квартала
	- граница муниципального образования
46:08:210401 Подстанция 35/10 кВ «12 Госконезавод»	- наименование подстанции

**СХЕМА РАСПОЛОЖЕНИЯ ГРАНИЦ ПУБЛИЧНОГО СЕРВИТУТА
для использования земельных участков в целях эксплуатации существующего объекта
энергетики регионального значения Воздушная линия электропередачи высокого
напряжения ВЛ - 35 кВ «Лачиново-12 Госконезавод» протяженностью по трассе 7963
м., по цепям- 9738 м. от портала 35 кВ подстанции «Лачиново» до портала 35 кВ
подстанции «12 Госконезавод»**

(наименование объекта)

План границ объекта



Масштаб 1:2000

Используемые условные знаки и обозначения:

• 1	- характерная точка границы публичного сервитута
	- проектная граница публичного сервитута
	- линия электропередачи и опора с её номером
46:08:210401:16	- кадастровый номер земельного участка
	- существующая часть границы земельного участка
46:08:210401	- номер кадастрового квартала
	- граница кадастрового квартала
	- граница муниципального образования
46:08:210401 Подстанция 35/10 кВ «12 Госконезавод»	- наименование подстанции

**СХЕМА РАСПОЛОЖЕНИЯ ГРАНИЦ ПУБЛИЧНОГО СЕРВИТУТА
для использования земельных участков в целях эксплуатации существующего объекта
энергетики регионального значения Воздушная линия электропередачи высокого
напряжения ВЛ - 35 кВ «Лачиново-12 Госконезавод» протяженностью по трассе 7963
м., по цепям- 9738 м. от портала 35 кВ подстанции «Лачиново» до портала 35 кВ
подстанции «12 Госконезавод»**

(наименование объекта)

План границ объекта



Масштаб 1:2000

Используемые условные знаки и обозначения:

• 1	- характерная точка границы публичного сервитута
	- проектная граница публичного сервитута
	- линия электропередачи и опора с её номером
46:08:210401:16	- кадастровый номер земельного участка
	- существующая часть границы земельного участка
46:08:210401	- номер кадастрового квартала
	- граница кадастрового квартала
	- граница муниципального образования
46:08:210401 Подстанция 35/10 кВ «12 Госконезавод»	- наименование подстанции

**СХЕМА РАСПОЛОЖЕНИЯ ГРАНИЦ ПУБЛИЧНОГО СЕРВИТУТА
для использования земельных участков в целях эксплуатации существующего объекта
энергетики регионального значения Воздушная линия электропередачи высокого
напряжения ВЛ - 35 кВ «Лачиново-12 Госконезавод» протяженностью по трассе 7963
м., по цепям- 9738 м. от портала 35 кВ подстанции «Лачиново» до портала 35 кВ
подстанции «12 Госконезавод»**

(наименование объекта)

План границ объекта



Масштаб 1:2000

Используемые условные знаки и обозначения:

• 1	- характерная точка границы публичного сервитута
	- проектная граница публичного сервитута
	- линия электропередачи и опора с её номером
46:08:210401:16	- кадастровый номер земельного участка
	- существующая часть границы земельного участка
46:08:210401	- номер кадастрового квартала
	- граница кадастрового квартала
	- граница муниципального образования
46:08:210401 Подстанция 35/10 кВ «12 Госконезавод»	- наименование подстанции

**СХЕМА РАСПОЛОЖЕНИЯ ГРАНИЦ ПУБЛИЧНОГО СЕРВИТУТА
для использования земельных участков в целях эксплуатации существующего объекта
энергетики регионального значения Воздушная линия электропередачи высокого
напряжения ВЛ - 35 кВ «Лачиново-12 Госконезавод» протяженностью по трассе 7963
м., по цепям- 9738 м. от портала 35 кВ подстанции «Лачиново» до портала 35 кВ
подстанции «12 Госконезавод»**

(наименование объекта)

План границ объекта



Масштаб 1:2000

Используемые условные знаки и обозначения:

• 1	- характерная точка границы публичного сервитута
	- проектная граница публичного сервитута
	- линия электропередачи и опора с её номером
46:08:210401:16	- кадастровый номер земельного участка
	- существующая часть границы земельного участка
46:08:210401	- номер кадастрового квартала
	- граница кадастрового квартала
	- граница муниципального образования
46:08:210401 Подстанция 35/10 кВ «12 Госконезавод»	- наименование подстанции

**СХЕМА РАСПОЛОЖЕНИЯ ГРАНИЦ ПУБЛИЧНОГО СЕРВИТУТА
для использования земельных участков в целях эксплуатации существующего объекта
энергетики регионального значения Воздушная линия электропередачи высокого
напряжения ВЛ - 35 кВ «Лачиново-12 Госконезавод» протяженностью по трассе 7963
м., по цепям- 9738 м. от портала 35 кВ подстанции «Лачиново» до портала 35 кВ
подстанции «12 Госконезавод»**

(наименование объекта)

План границ объекта



Масштаб 1:2000

Используемые условные знаки и обозначения:

• 1	- характерная точка границы публичного сервитута
	- проектная граница публичного сервитута
	- линия электропередачи и опора с её номером
46:08:210401:16	- кадастровый номер земельного участка
	- существующая часть границы земельного участка
46:08:210401	- номер кадастрового квартала
	- граница кадастрового квартала
	- граница муниципального образования
46:08:210401 Подстанция 35/10 кВ «12 Госконезавод»	- наименование подстанции

**СХЕМА РАСПОЛОЖЕНИЯ ГРАНИЦ ПУБЛИЧНОГО СЕРВИТУТА
для использования земельных участков в целях эксплуатации существующего объекта
энергетики регионального значения Воздушная линия электропередачи высокого
напряжения ВЛ - 35 кВ «Лачиново-12 Госконезавод» протяженностью по трассе 7963
м., по цепям- 9738 м. от портала 35 кВ подстанции «Лачиново» до портала 35 кВ
подстанции «12 Госконезавод»**

(наименование объекта)

План границ объекта



Масштаб 1:2000

Используемые условные знаки и обозначения:

• 1	- характерная точка границы публичного сервитута
—	- проектная граница публичного сервитута
— 1	- линия электропередачи и опора с её номером
46:08:210401:16	- кадастровый номер земельного участка
—	- существующая часть границы земельного участка
46:08:210401	- номер кадастрового квартала
—	- граница кадастрового квартала
- - -	- граница муниципального образования
46:08:210401 Подстанция 35/10 кВ «12 Госконезавод»	- наименование подстанции

**СХЕМА РАСПОЛОЖЕНИЯ ГРАНИЦ ПУБЛИЧНОГО СЕРВИТУТА
для использования земельных участков в целях эксплуатации существующего объекта
энергетики регионального значения Воздушная линия электропередачи высокого
напряжения ВЛ - 35 кВ «Лачиново-12 Госконезавод» протяженностью по трассе 7963
м., по цепям- 9738 м. от портала 35 кВ подстанции «Лачиново» до портала 35 кВ
подстанции «12 Госконезавод»**

(наименование объекта)

План границ объекта



Масштаб 1:2000

Используемые условные знаки и обозначения:

• 1	- характерная точка границы публичного сервитута
	- проектная граница публичного сервитута
	- линия электропередачи и опора с её номером
46:08:210401:16	- кадастровый номер земельного участка
	- существующая часть границы земельного участка
46:08:210401	- номер кадастрового квартала
	- граница кадастрового квартала
	- граница муниципального образования
46:08:210401 Подстанция 35/10 кВ «12 Госконезавод»	- наименование подстанции

**СХЕМА РАСПОЛОЖЕНИЯ ГРАНИЦ ПУБЛИЧНОГО СЕРВИТУТА
для использования земельных участков в целях эксплуатации существующего объекта
энергетики регионального значения Воздушная линия электропередачи высокого
напряжения ВЛ - 35 кВ «Лачиново-12 Госконезавод» протяженностью по трассе 7963
м., по цепям- 9738 м. от портала 35 кВ подстанции «Лачиново» до портала 35 кВ
подстанции «12 Госконезавод»**

(наименование объекта)

План границ объекта



Масштаб 1:2000

Используемые условные знаки и обозначения:

• 1	- характерная точка границы публичного сервитута
	- проектная граница публичного сервитута
	- линия электропередачи и опора с её номером
46:08:210401:16	- кадастровый номер земельного участка
	- существующая часть границы земельного участка
46:08:210401	- номер кадастрового квартала
	- граница кадастрового квартала
	- граница муниципального образования
46:08:210401 Подстанция 35/10 кВ «12 Госконезавод»	- наименование подстанции

**СХЕМА РАСПОЛОЖЕНИЯ ГРАНИЦ ПУБЛИЧНОГО СЕРВИТУТА
для использования земельных участков в целях эксплуатации существующего объекта
энергетики регионального значения Воздушная линия электропередачи высокого
напряжения ВЛ - 35 кВ «Лачиново-12 Госконезавод» протяженностью по трассе 7963
м., по цепям- 9738 м. от портала 35 кВ подстанции «Лачиново» до портала 35 кВ
подстанции «12 Госконезавод»**

(наименование объекта)

План границ объекта



Масштаб 1:2000

Используемые условные знаки и обозначения:

• 1	- характерная точка границы публичного сервитута
—	- проектная граница публичного сервитута
— 1	- линия электропередачи и опора с её номером
46:08:210401:16	- кадастровый номер земельного участка
—	- существующая часть границы земельного участка
46:08:210401	- номер кадастрового квартала
—	- граница кадастрового квартала
- - -	- граница муниципального образования
46:08:210401 Подстанция 35/10 кВ «12 Госконезавод»	- наименование подстанции

**СХЕМА РАСПОЛОЖЕНИЯ ГРАНИЦ ПУБЛИЧНОГО СЕРВИТУТА
для использования земельных участков в целях эксплуатации существующего объекта
энергетики регионального значения Воздушная линия электропередачи высокого
напряжения ВЛ - 35 кВ «Лачиново-12 Госконезавод» протяженностью по трассе 7963
м., по цепям- 9738 м. от портала 35 кВ подстанции «Лачиново» до портала 35 кВ
подстанции «12 Госконезавод»**

(наименование объекта)

План границ объекта



Масштаб 1:2000

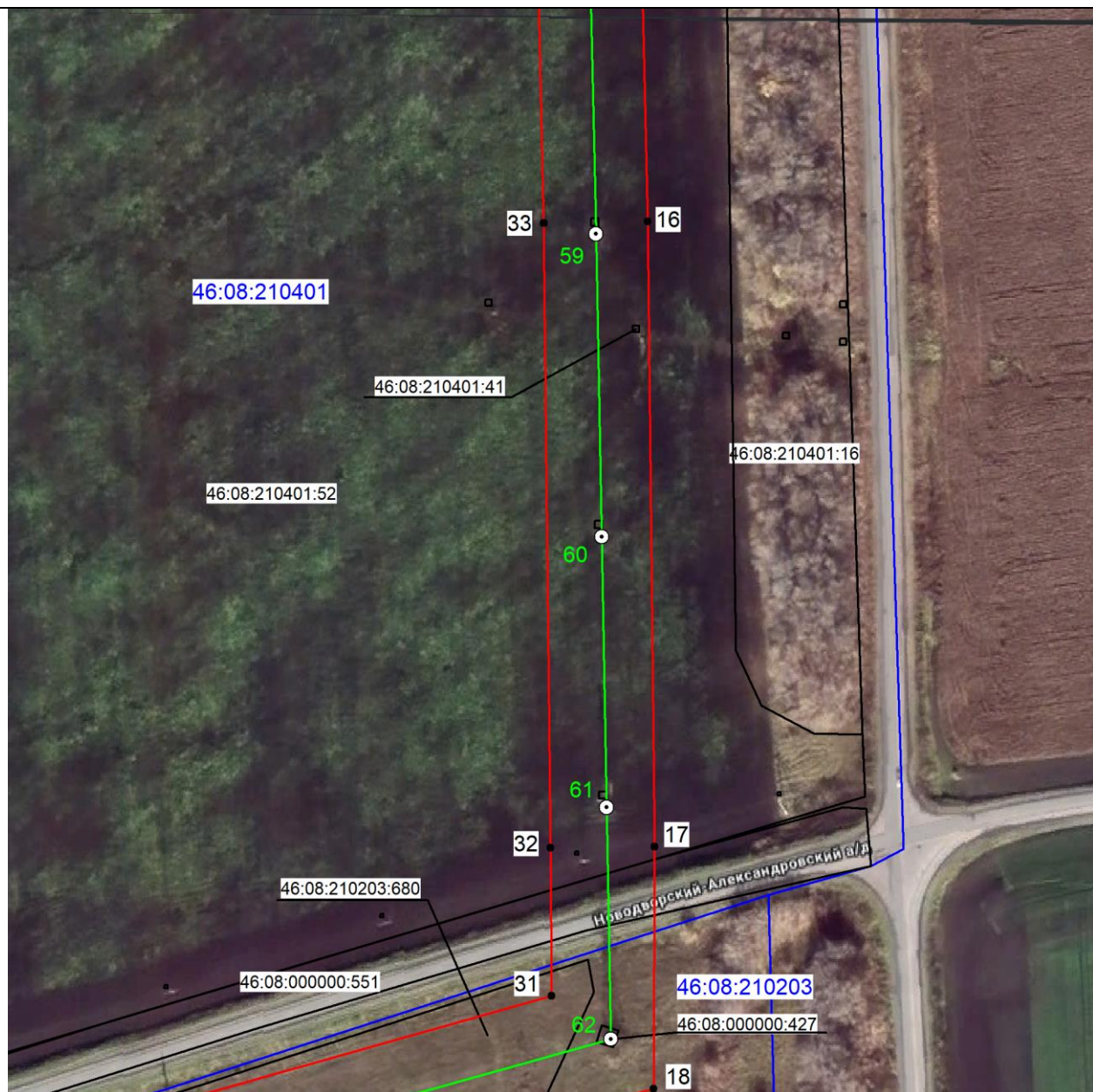
Используемые условные знаки и обозначения:

• 1	- характерная точка границы публичного сервитута
	- проектная граница публичного сервитута
	- линия электропередачи и опора с её номером
46:08:210401:16	- кадастровый номер земельного участка
	- существующая часть границы земельного участка
46:08:210401	- номер кадастрового квартала
	- граница кадастрового квартала
	- граница муниципального образования
46:08:210401 Подстанция 35/10 кВ «12 Госконезавод»	- наименование подстанции

**СХЕМА РАСПОЛОЖЕНИЯ ГРАНИЦ ПУБЛИЧНОГО СЕРВИТУТА
для использования земельных участков в целях эксплуатации существующего объекта
энергетики регионального значения Воздушная линия электропередачи высокого
напряжения ВЛ - 35 кВ «Лачиново-12 Госконезавод» протяженностью по трассе 7963
м., по цепям- 9738 м. от портала 35 кВ подстанции «Лачиново» до портала 35 кВ
подстанции «12 Госконезавод»**

(наименование объекта)

План границ объекта



Масштаб 1:2000

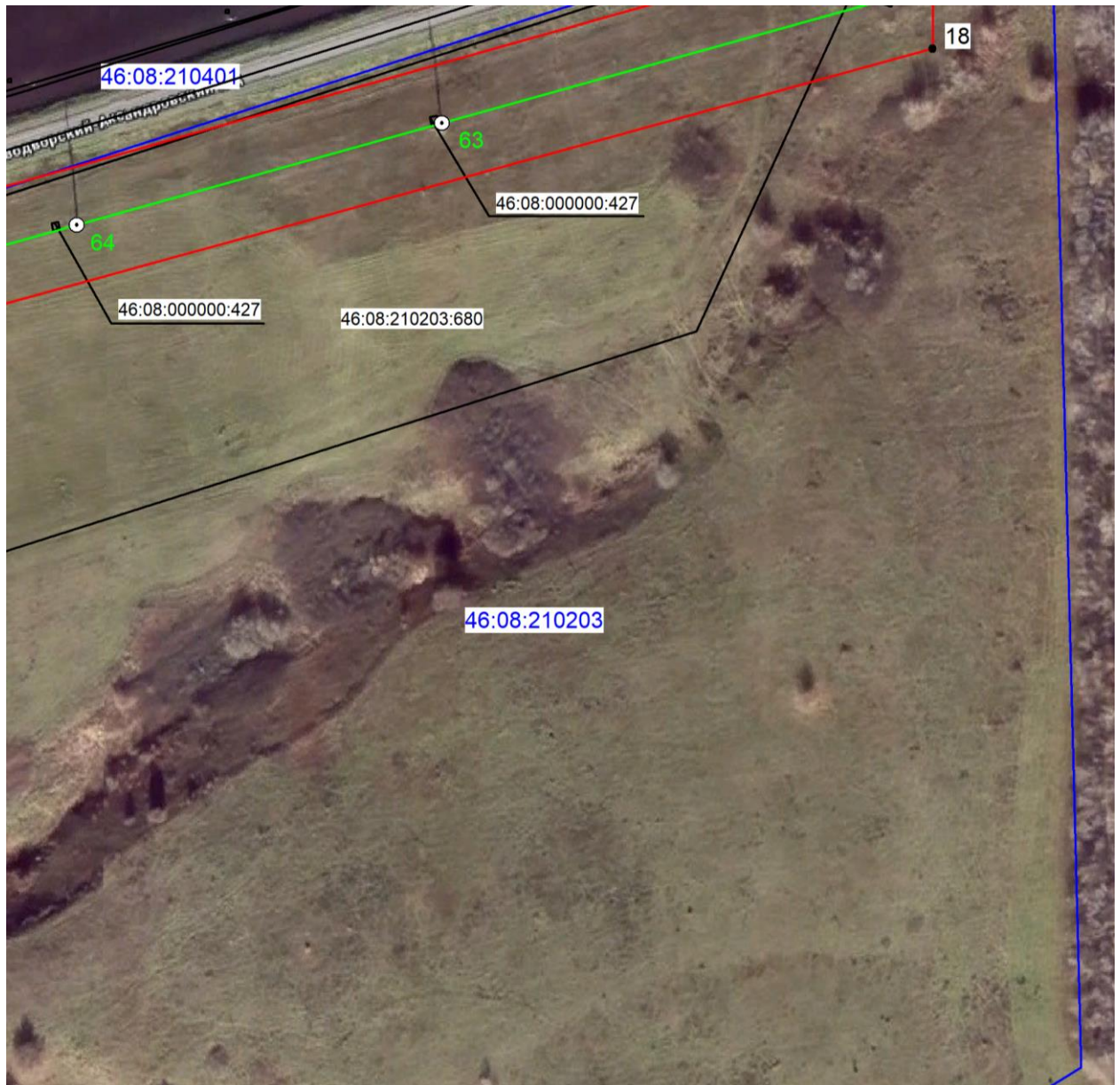
Используемые условные знаки и обозначения:

• 1	- характерная точка границы публичного сервитута
	- проектная граница публичного сервитута
	- линия электропередачи и опора с её номером
46:08:210401:16	- кадастровый номер земельного участка
	- существующая часть границы земельного участка
46:08:210401	- номер кадастрового квартала
	- граница кадастрового квартала
	- граница муниципального образования
46:08:210401 Подстанция 35/10 кВ «12 Госконезавод»	- наименование подстанции

**СХЕМА РАСПОЛОЖЕНИЯ ГРАНИЦ ПУБЛИЧНОГО СЕРВИТУТА
для использования земельных участков в целях эксплуатации существующего объекта
энергетики регионального значения Воздушная линия электропередачи высокого
напряжения ВЛ - 35 кВ «Лачиново-12 Госконезавод» протяженностью по трассе 7963
м., по цепям- 9738 м. от портала 35 кВ подстанции «Лачиново» до портала 35 кВ
подстанции «12 Госконезавод»**

(наименование объекта)

План границ объекта



Масштаб 1:2000

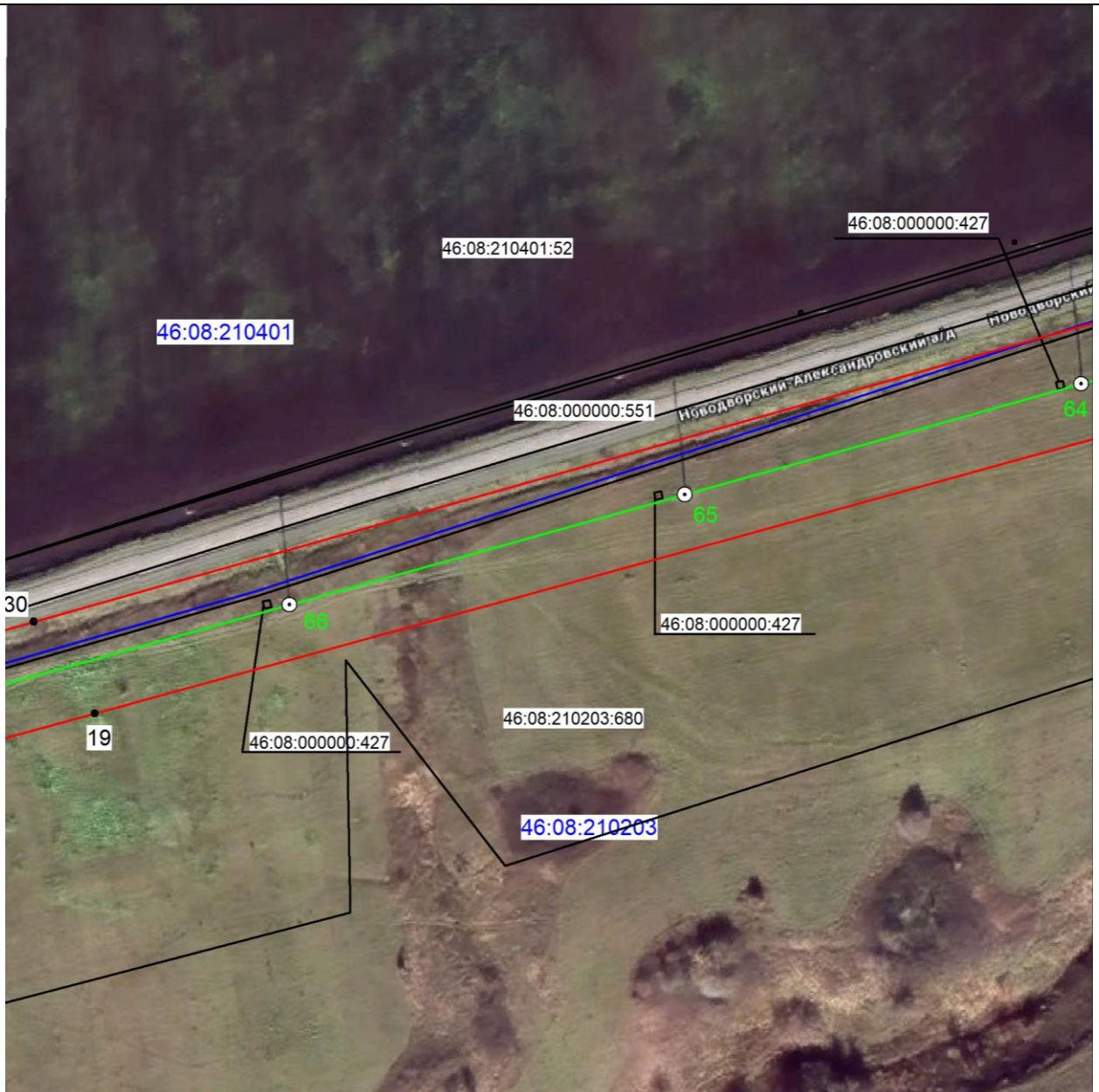
Используемые условные знаки и обозначения:

• 1	- характерная точка границы публичного сервитута
	- проектная граница публичного сервитута
	- линия электропередачи и опора с её номером
46:08:210401:16	- кадастровый номер земельного участка
	- существующая часть границы земельного участка
46:08:210401	- номер кадастрового квартала
	- граница кадастрового квартала
	- граница муниципального образования
46:08:210401 Подстанция 35/10 кВ «12 Госконезавод»	- наименование подстанции

**СХЕМА РАСПОЛОЖЕНИЯ ГРАНИЦ ПУБЛИЧНОГО СЕРВИТУТА
для использования земельных участков в целях эксплуатации существующего объекта
энергетики регионального значения Воздушная линия электропередачи высокого
напряжения ВЛ - 35 кВ «Лачиново-12 Госконезавод» протяженностью по трассе 7963
м., по цепям- 9738 м. от портала 35 кВ подстанции «Лачиново» до портала 35 кВ
подстанции «12 Госконезавод»**

(наименование объекта)

План границ объекта



Масштаб 1:2000

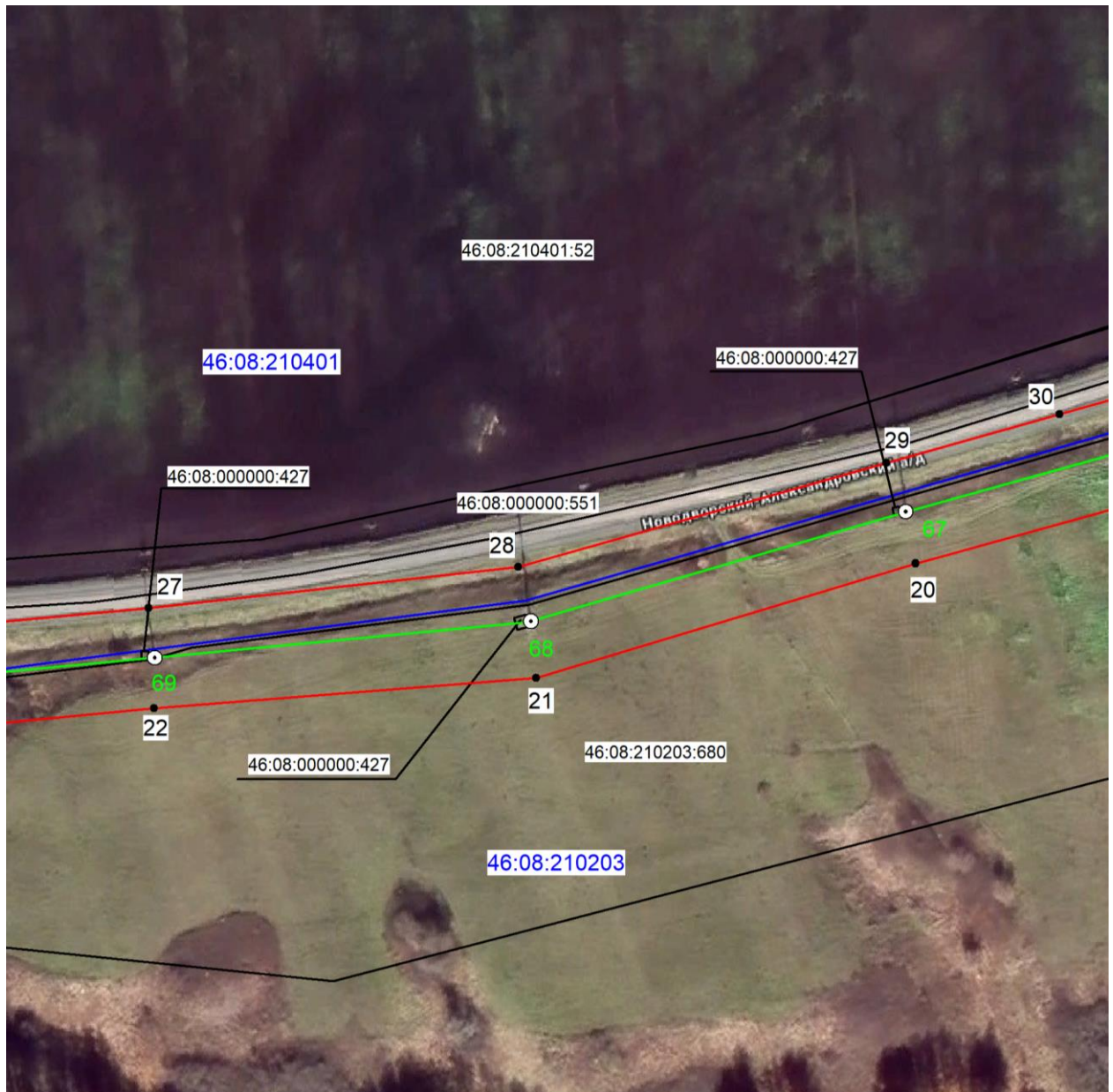
Используемые условные знаки и обозначения:

● 1	- характерная точка границы публичного сервитута
—	- проектная граница публичного сервитута
— 1	- линия электропередачи и опора с её номером
46:08:210401:16	- кадастровый номер земельного участка
—	- существующая часть границы земельного участка
46:08:210401	- номер кадастрового квартала
—	- граница кадастрового квартала
- - - -	- граница муниципального образования
46:08:210401 Подстанция 35/10 кВ «12 Госконезавод»	- наименование подстанции

**СХЕМА РАСПОЛОЖЕНИЯ ГРАНИЦ ПУБЛИЧНОГО СЕРВИТУТА
для использования земельных участков в целях эксплуатации существующего объекта
энергетики регионального значения Воздушная линия электропередачи высокого
напряжения ВЛ - 35 кВ «Лачиново-12 Госконезавод» протяженностью по трассе 7963
м., по цепям- 9738 м. от портала 35 кВ подстанции «Лачиново» до портала 35 кВ
подстанции «12 Госконезавод»**

(наименование объекта)

План границ объекта



Масштаб 1:2000

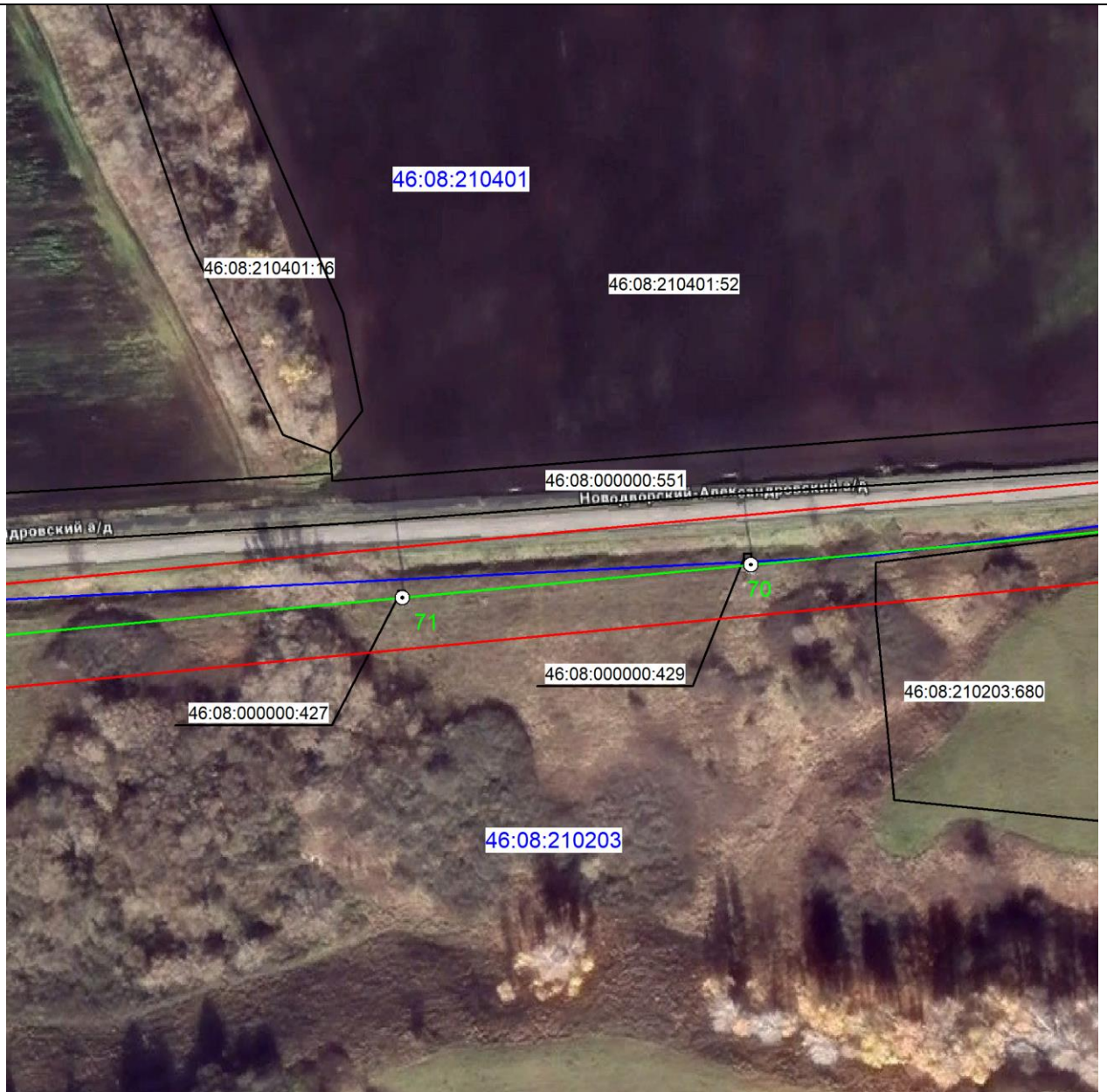
Используемые условные знаки и обозначения:

• 1	- характерная точка границы публичного сервитута
—	- проектная граница публичного сервитута
○ 1	- линия электропередачи и опора с её номером
46:08:210401:16	- кадастровый номер земельного участка
—	- существующая часть границы земельного участка
46:08:210401	- номер кадастрового квартала
—	- граница кадастрового квартала
---	- граница муниципального образования
46:08:210401 Подстанция 35/10 кВ «12 Госконезавод»	- наименование подстанции

**СХЕМА РАСПОЛОЖЕНИЯ ГРАНИЦ ПУБЛИЧНОГО СЕРВИТУТА
для использования земельных участков в целях эксплуатации существующего объекта
энергетики регионального значения Воздушная линия электропередачи высокого
напряжения ВЛ - 35 кВ «Лачиново-12 Госконезавод» протяженностью по трассе 7963
м., по цепям- 9738 м. от портала 35 кВ подстанции «Лачиново» до портала 35 кВ
подстанции «12 Госконезавод»**

(наименование объекта)

План границ объекта



Масштаб 1:2000

Используемые условные знаки и обозначения:

• 1	- характерная точка границы публичного сервитута
—	- проектная граница публичного сервитута
— 1	- линия электропередачи и опора с её номером
46:08:210401:16	- кадастровый номер земельного участка
—	- существующая часть границы земельного участка
46:08:210401	- номер кадастрового квартала
—	- граница кадастрового квартала
- - - - -	- граница муниципального образования
46:08:210401 Подстанция 35/10 кВ «12 Госконезавод»	- наименование подстанции

**СХЕМА РАСПОЛОЖЕНИЯ ГРАНИЦ ПУБЛИЧНОГО СЕРВИТУТА
для использования земельных участков в целях эксплуатации существующего объекта
энергетики регионального значения Воздушная линия электропередачи высокого
напряжения ВЛ - 35 кВ «Лачиново-12 Госконезавод» протяженностью по трассе 7963
м., по цепям- 9738 м. от портала 35 кВ подстанции «Лачиново» до портала 35 кВ
подстанции «12 Госконезавод»**

(наименование объекта)

План границ объекта



Масштаб 1:2000

Используемые условные знаки и обозначения:

• 1	- характерная точка границы публичного сервитута
	- проектная граница публичного сервитута
	- линия электропередачи и опора с её номером
46:08:210401:16	- кадастровый номер земельного участка
	- существующая часть границы земельного участка
46:08:210401	- номер кадастрового квартала
	- граница кадастрового квартала
	- граница муниципального образования
46:08:210401 Подстанция 35/10 кВ «12 Госконезавод»	- наименование подстанции