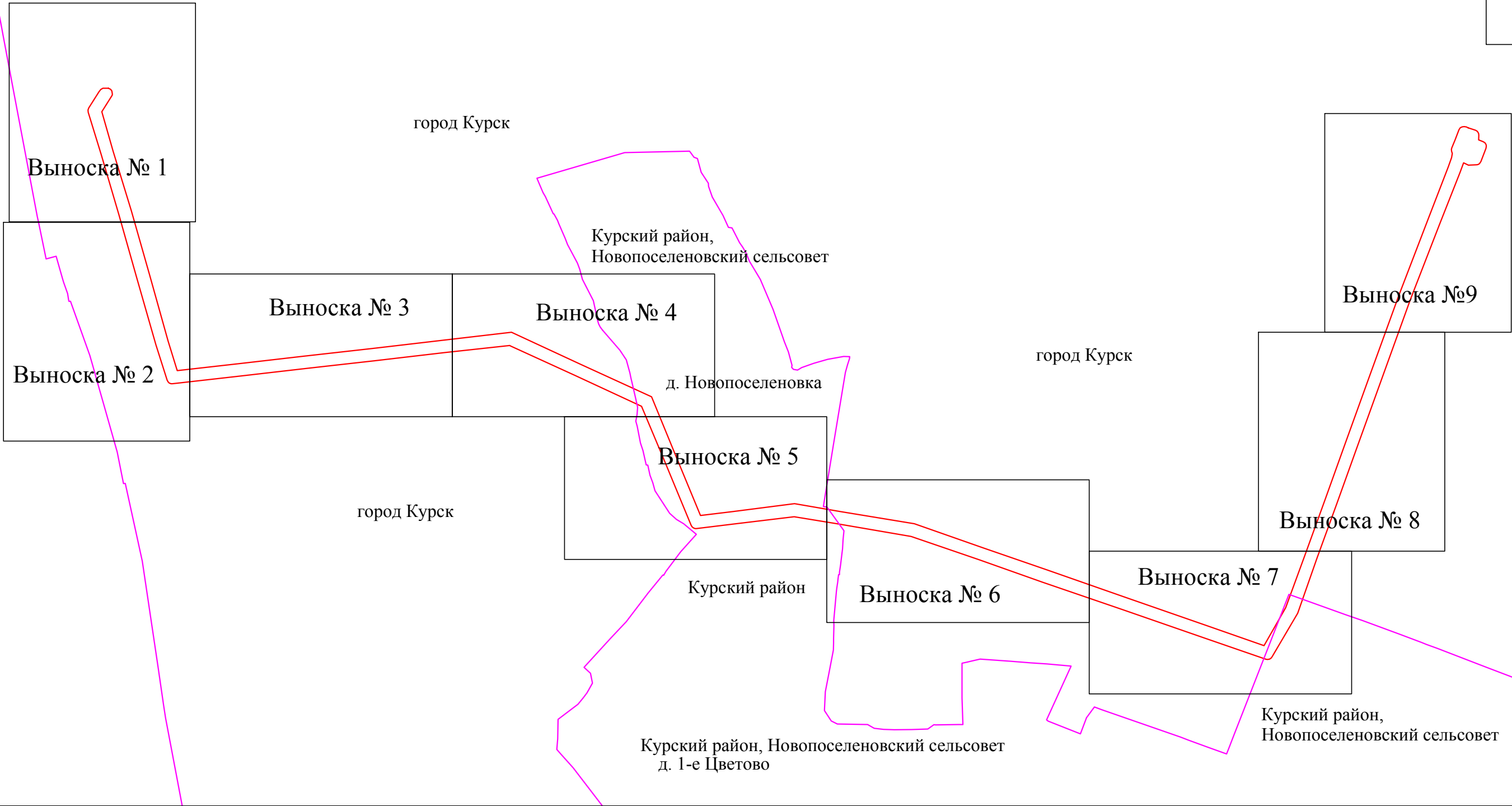
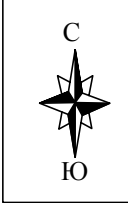



Схема расположения границ публичного сервитута



Используемые условные знаки и обозначения:

Масштаб 1:10000

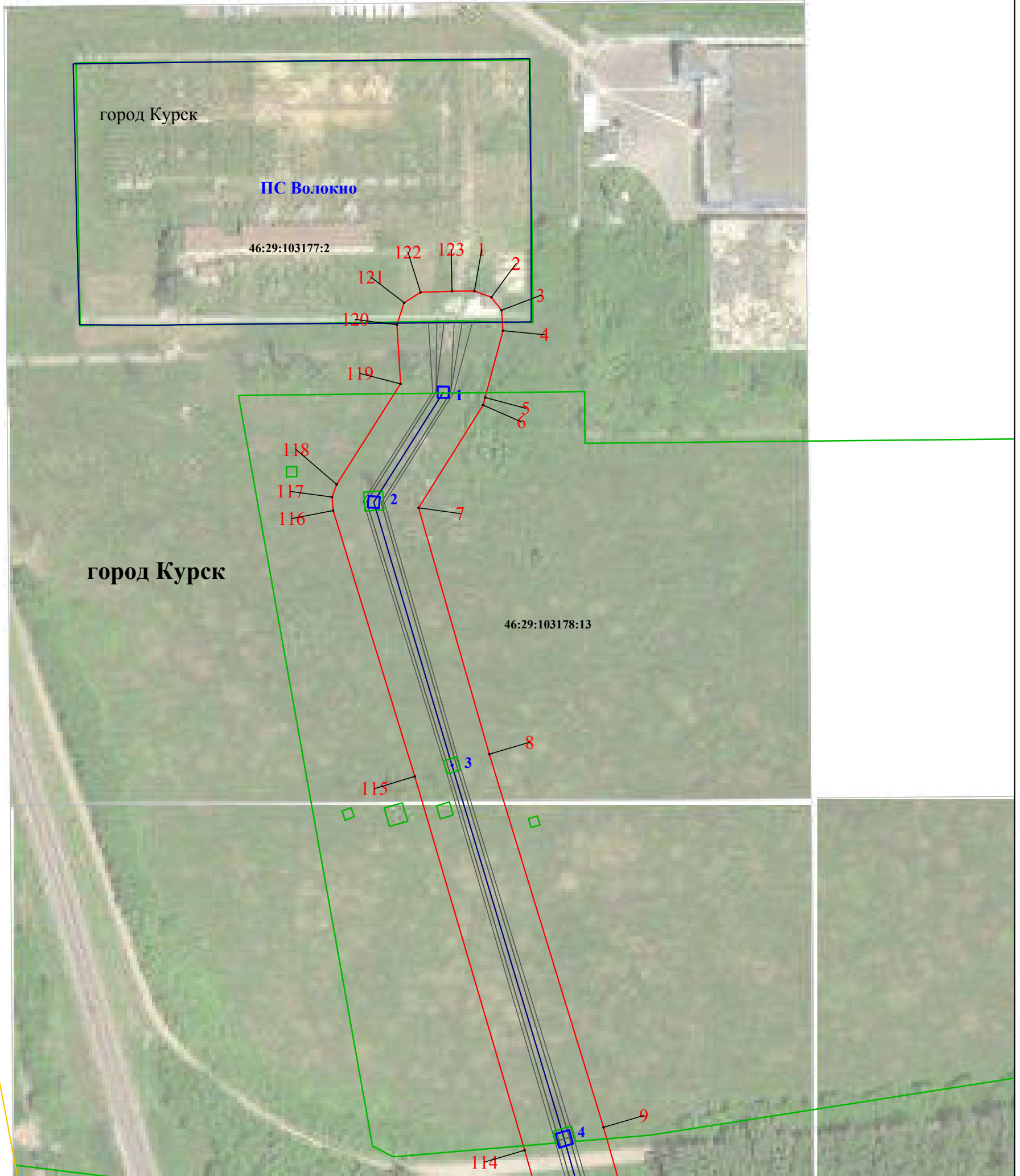
-  - проектные границы публичного сервитута
- Курская область** - обозначение субъекта
- Курский район** - обозначение муниципального образования
- Новопоселеновский сельсовет**



Подпись  Н.А. Плаутина Дата "28"августа 2023 г.

Место для отиска печати лица, составившего описание местоположения границ объекта

Схема расположения границ публичного сервитута



Используемые условные знаки и обозначения:

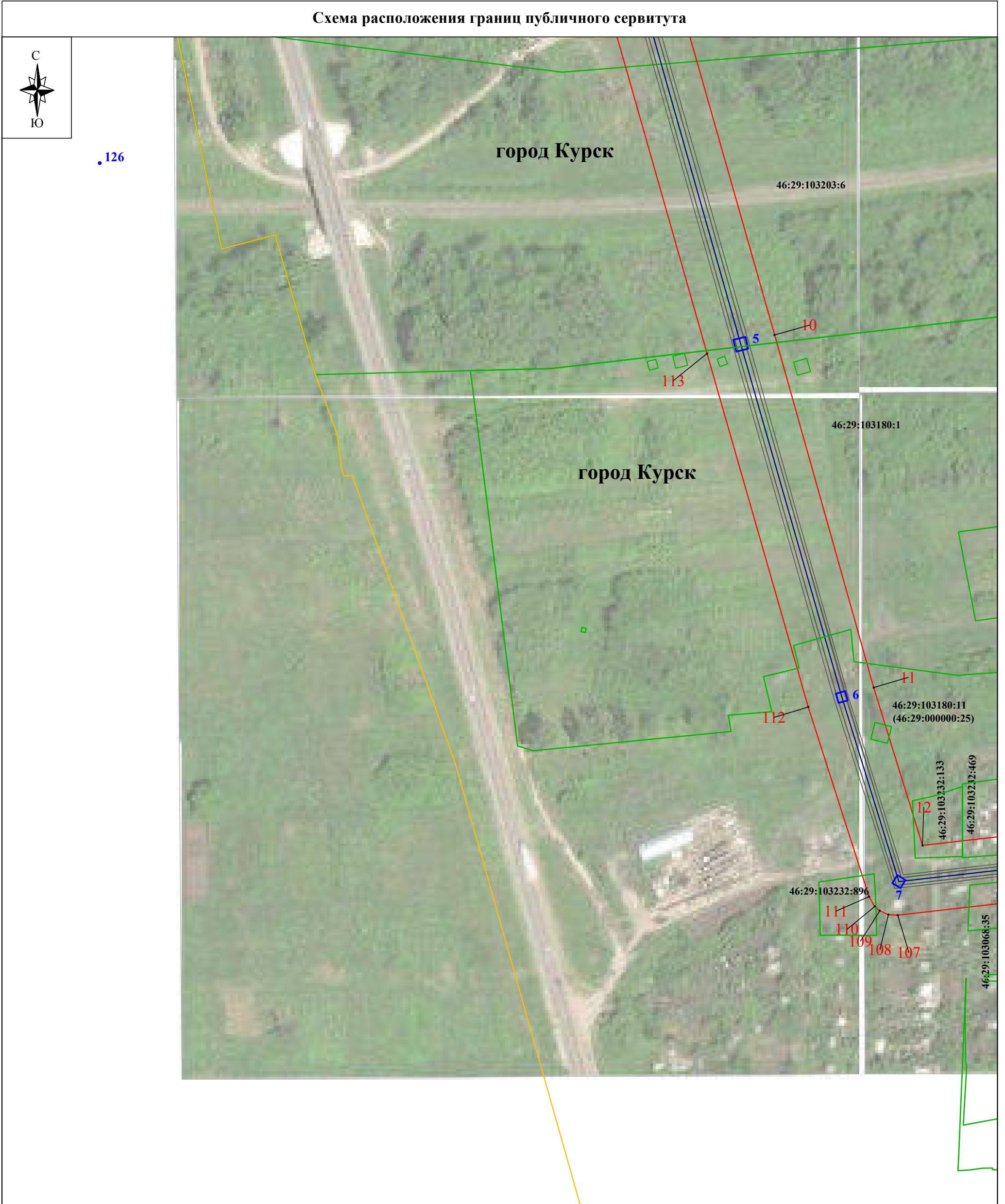
- - проектные границы публичного сервитута
- 1 - характерная точка границы публичного сервитута
- - границы административно-территориальных образований
- - обозначение границы населенного пункта
- - границы земельных участков по сведениям ЕГРН
- 46:29:103180:1 - кадастровый номер земельного участка
- 126 - линия электропередачи и опора с её номером

Масштаб 1:2000

Выноска № 1

- Курская область** - обозначение субъекта
- Дмитриевский район** - обозначение муниципального образования
- Новопоселеновский сельсовет**
- - обозначение оси трассы ВЛ-110 кВ
- - обозначение проекции провода ВЛ-110 кВ

Схема расположения границ публичного сервитута



Используемые условные знаки и обозначения:

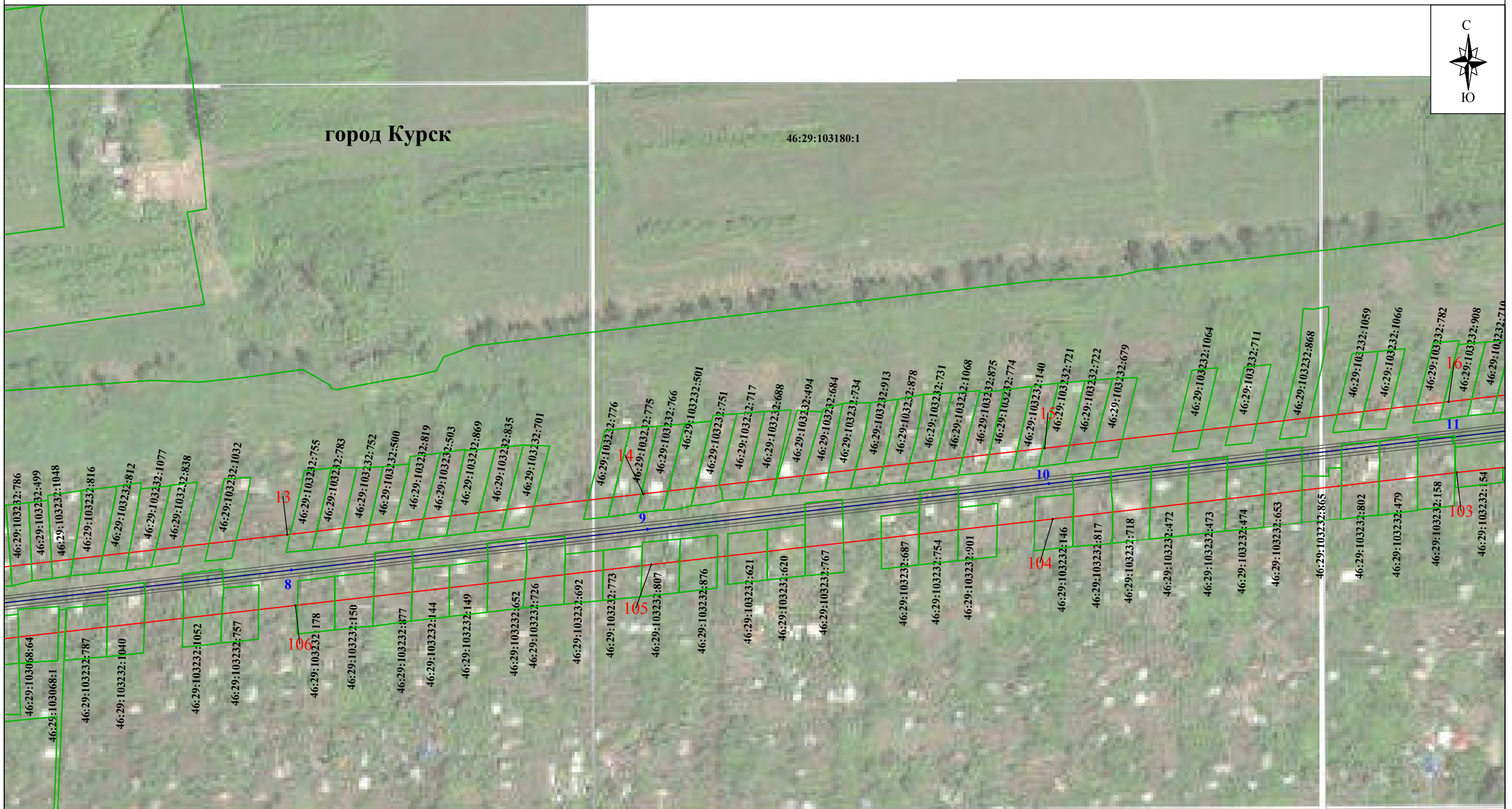
Масштаб 1:2000

Выноска № 2

- - проектные границы публичного сервитута
- 1 - характерная точка границы публичного сервитута
- - границы административно-территориальных образований
- - обозначение границы населенного пункта
- - границы земельных участков по сведениям ЕГРН
- 46:29:103180:1 - кадастровый номер земельного участка
- 126 - линия электропередачи и опора с её номером

- Курская область** - обозначение субъекта
- Дмитриевский район** - обозначение муниципального образования
- Новопоселеновский сельсовет**
- - обозначение оси трассы ВЛ-110 кВ
- - обозначение проекции провода ВЛ-110 кВ

Схема расположения границ публичного сервитута



Используемые условные знаки и обозначения:

- - проектные границы публичного сервитута
- **1** - характерная точка границы публичного сервитута
- - границы административно-территориальных образований
- - обозначение границы населенного пункта
- - границы земельных участков по сведениям ЕГРН
- 46:29:011606:20 - кадастровый номер земельного участка
- **126** - линия электропередачи и опора с её номером
- - обозначение границы кадастрового квартала
- - обозначение номера кадастрового квартала
- - обозначение границы зоны с особыми условиями использования территории, сведения о которой содержатся в ЕГРН и её реестровый номер

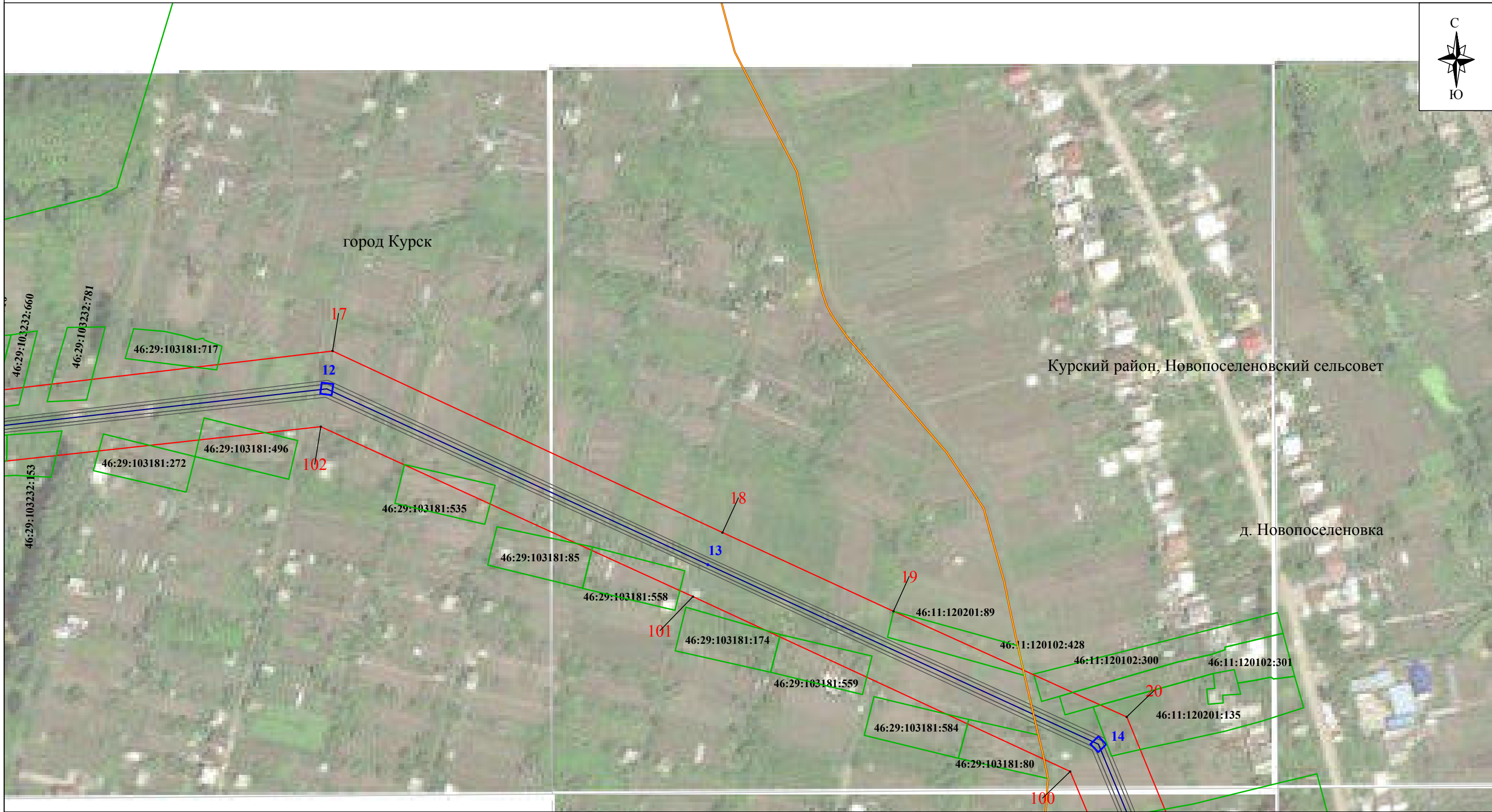
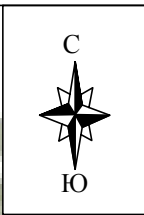
Масштаб 1:2000

Курская область - обозначение субъекта
 Курский район, Новоселеновский сельсовет - обозначение муниципального образования

— - обозначение оси трассы ВЛ-110 кВ
— - обозначение проекции провода ВЛ-110 кВ

Выноска № 3

Схема расположения границ публичного сервитута



Используемые условные знаки и обозначения:

- - проектные границы публичного сервитута
- 1 - характерная точка границы публичного сервитута
- - границы административно-территориальных образований
- - обозначение границы населенного пункта
- - границы земельных участков по сведениям ЕГРН
- 46:29:011606:20 - кадастровый номер земельного участка
- 126 - линия электропередачи и опора с её номером
- - обозначение границы кадастрового квартала
- - обозначение номера кадастрового квартала
- - обозначение границы зоны с особыми условиями использования территории, сведения о которой содержатся в ЕГРН и её реестровый номер

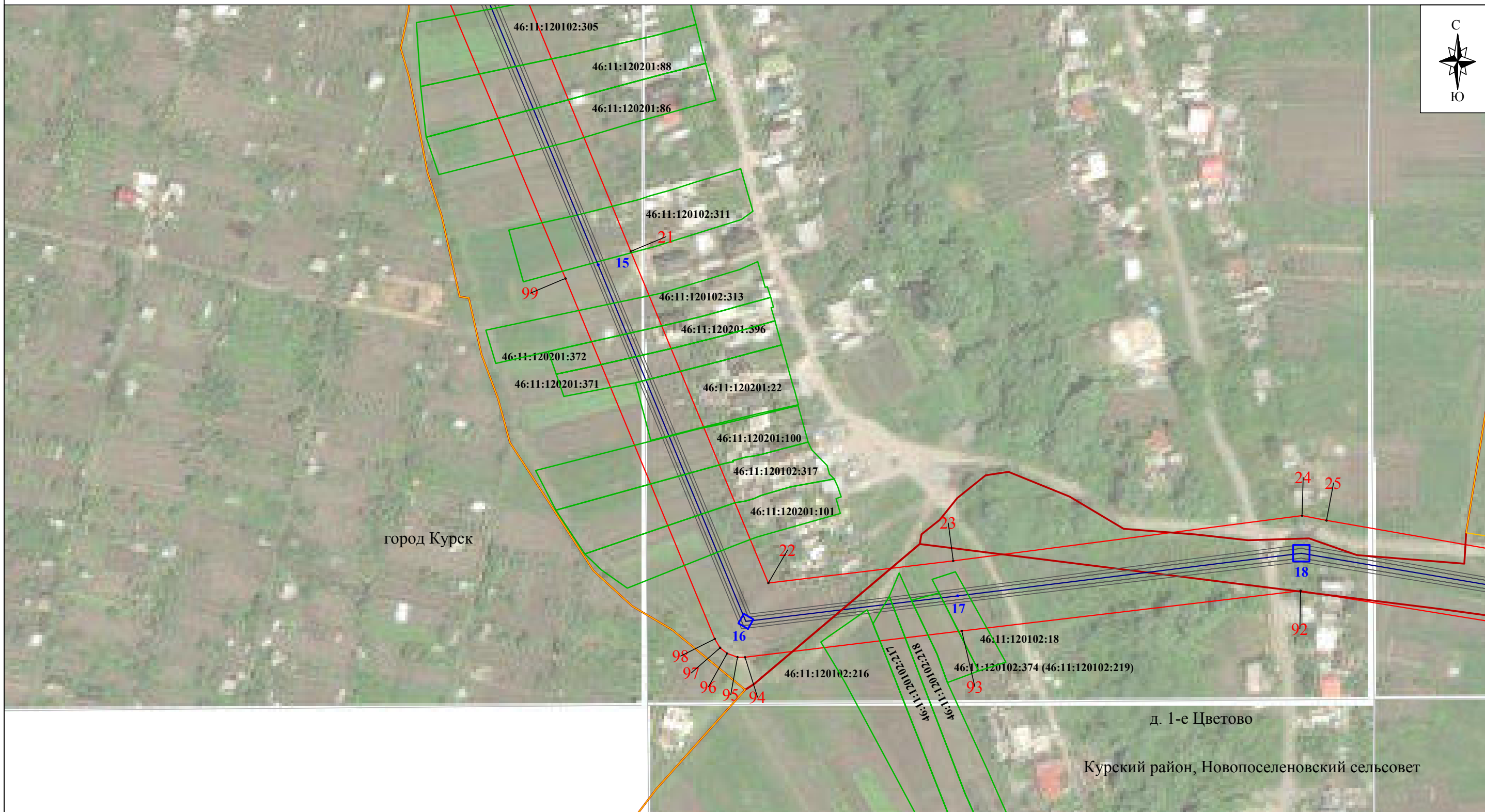
Масштаб 1:2000

Курская область - обозначение субъекта
 Курский район, Новопоселеновский сельсовет - обозначение муниципального образования

— - обозначение оси трассы ВЛ-110 кВ
— - обозначение проекции провода ВЛ-110 кВ

Выноска № 4

Схема расположения границ публичного сервитута



Используемые условные знаки и обозначения:

- - проектные границы публичного сервитута
- 1 - характерная точка границы публичного сервитута
- - границы административно-территориальных образований
- - обозначение границы населенного пункта
- - границы земельных участков по сведениям ЕГРН
- 46:29:011606:20 - кадастровый номер земельного участка
- 126 - линия электропередачи и опора с её номером
- - обозначение границы кадастрового квартала
- обозначение номера кадастрового квартала
- обозначение границы зоны с особыми условиями использования территории, сведения о которой содержатся в ЕГРН и её реестровый номер

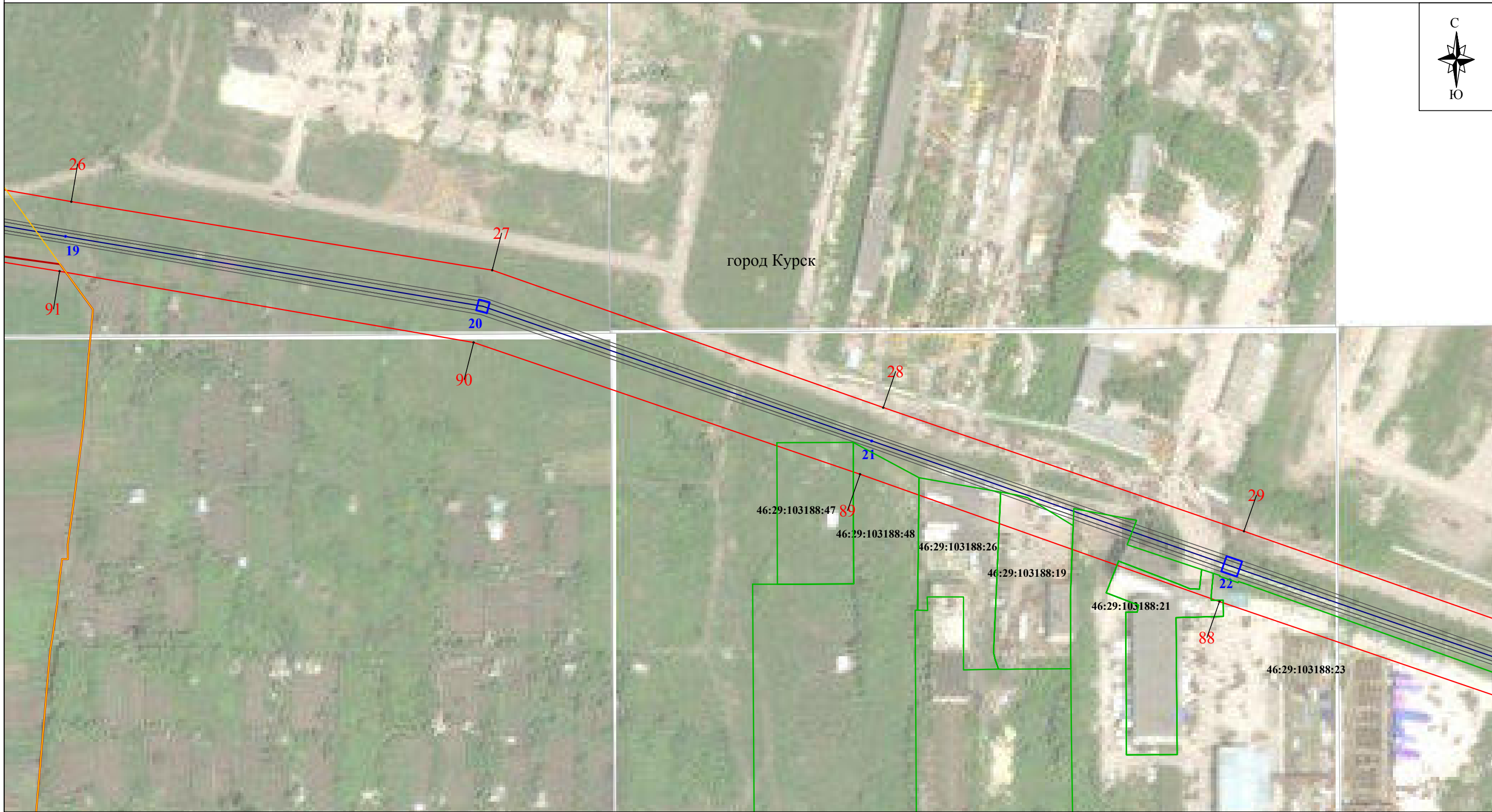
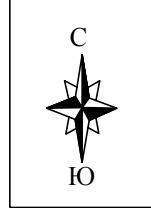
Масштаб 1:2000

Курская область - обозначение субъекта
 Курский район, Новопоселеновский сельсовет - обозначение муниципального образования

— - обозначение оси трассы ВЛ-110 кВ
— - обозначение проекции провода ВЛ-110 кВ

Выноска №5

Схема расположения границ публичного сервитута



Используемые условные знаки и обозначения:

- - проектные границы публичного сервитута
- 1 - характерная точка границы публичного сервитута
- - границы административно-территориальных образований
- - обозначение границы населенного пункта
- - границы земельных участков по сведениям ЕГРН
- 46:29:011606:20 - кадастровый номер земельного участка
- 126 - линия электропередачи и опора с её номером
- - обозначение границы кадастрового квартала
- обозначение номера кадастрового квартала
- обозначение границы зоны с особыми условиями использования территории, сведения о которой содержатся в ЕГРН и её реестровый номер

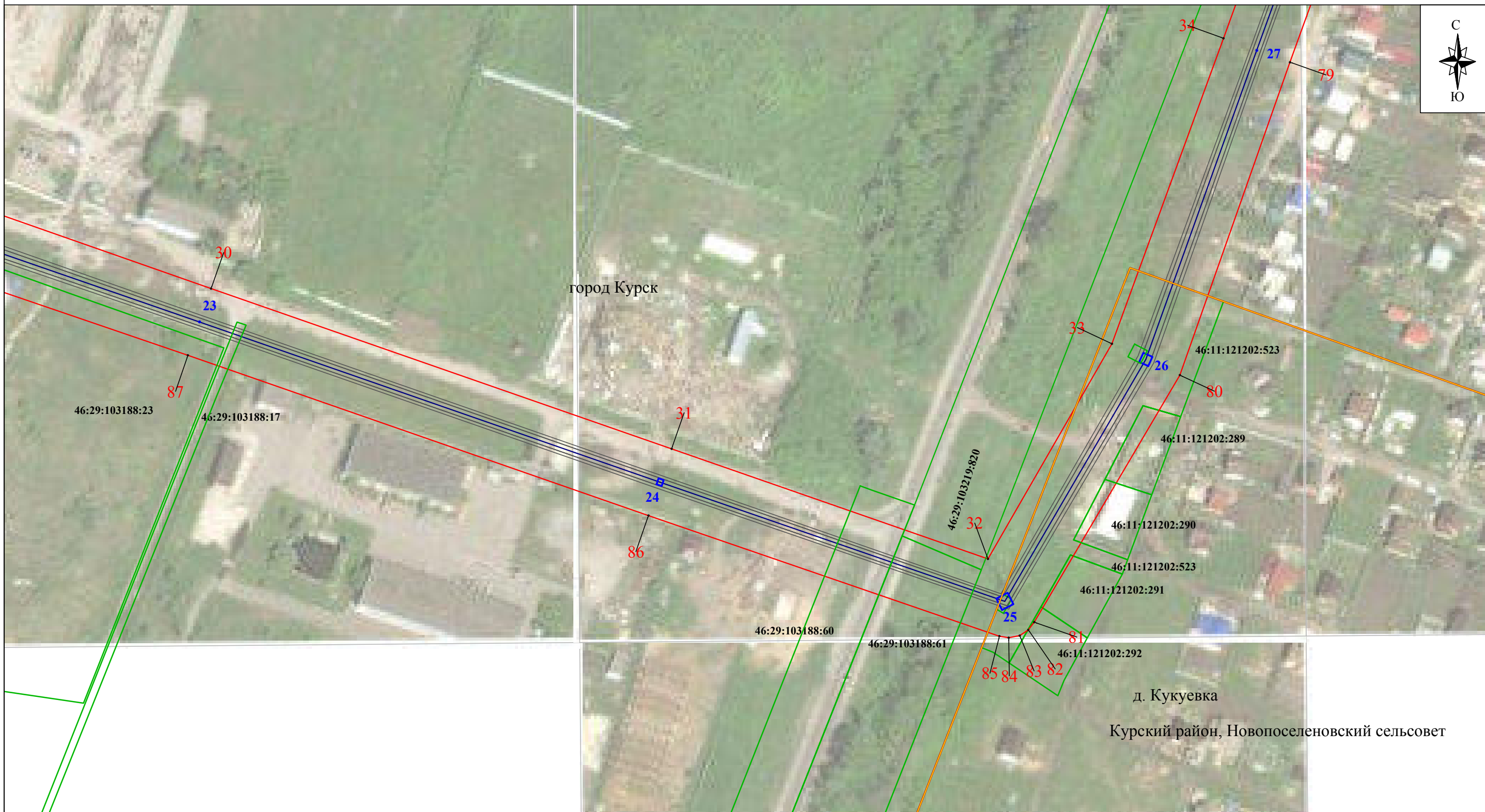
Масштаб 1:2000

Курская область - обозначение субъекта
Курский район, Новопоселеновский сельсовет - обозначение муниципального образования

- - обозначение оси трассы ВЛ-110 кВ
- - обозначение проекции провода ВЛ-110 кВ

Выноска № 6

Схема расположения границ публичного сервитута



Используемые условные знаки и обозначения:

- - проектные границы публичного сервитута
- 1 - характерная точка границы публичного сервитута
- - границы административно-территориальных образований
- - обозначение границы населенного пункта
- - границы земельных участков по сведениям ЕГРН
- 46:29:011606:20 - кадастровый номер земельного участка
- 126 - линия электропередачи и опора с её номером
- - обозначение границы кадастрового квартала
- - обозначение номера кадастрового квартала
- - обозначение границы зоны с особыми условиями использования территории, сведения о которой содержатся в ЕГРН и её реестровый номер

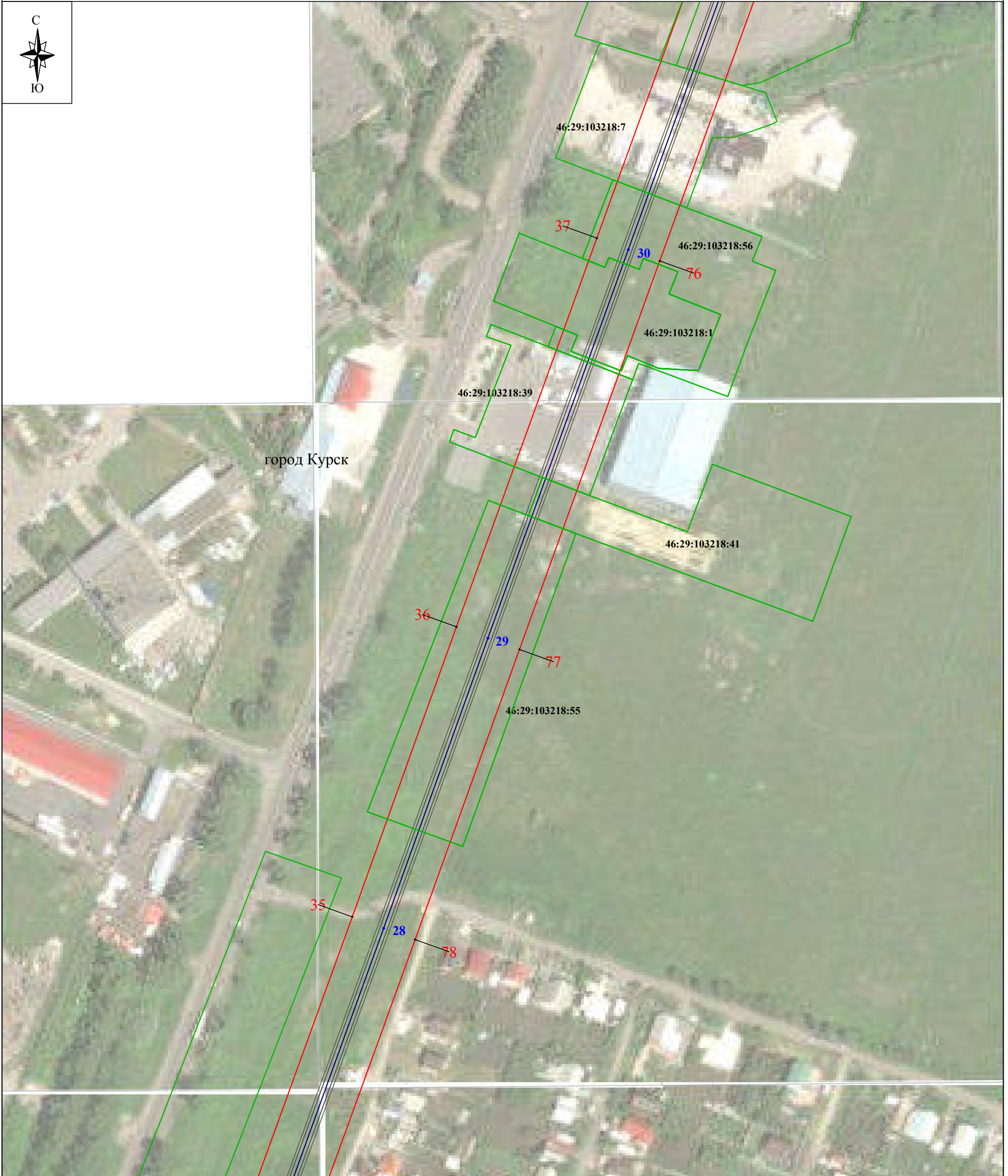
Масштаб 1:2000

Курская область - обозначение субъекта
 Курский район, Новопоселеновский сельсовет - обозначение муниципального образования

— - обозначение оси трассы ВЛ-110 кВ
— - обозначение проекции провода ВЛ-110 кВ

Выноска № 7

Схема расположения границ публичного сервитута



Используемые условные знаки и обозначения:

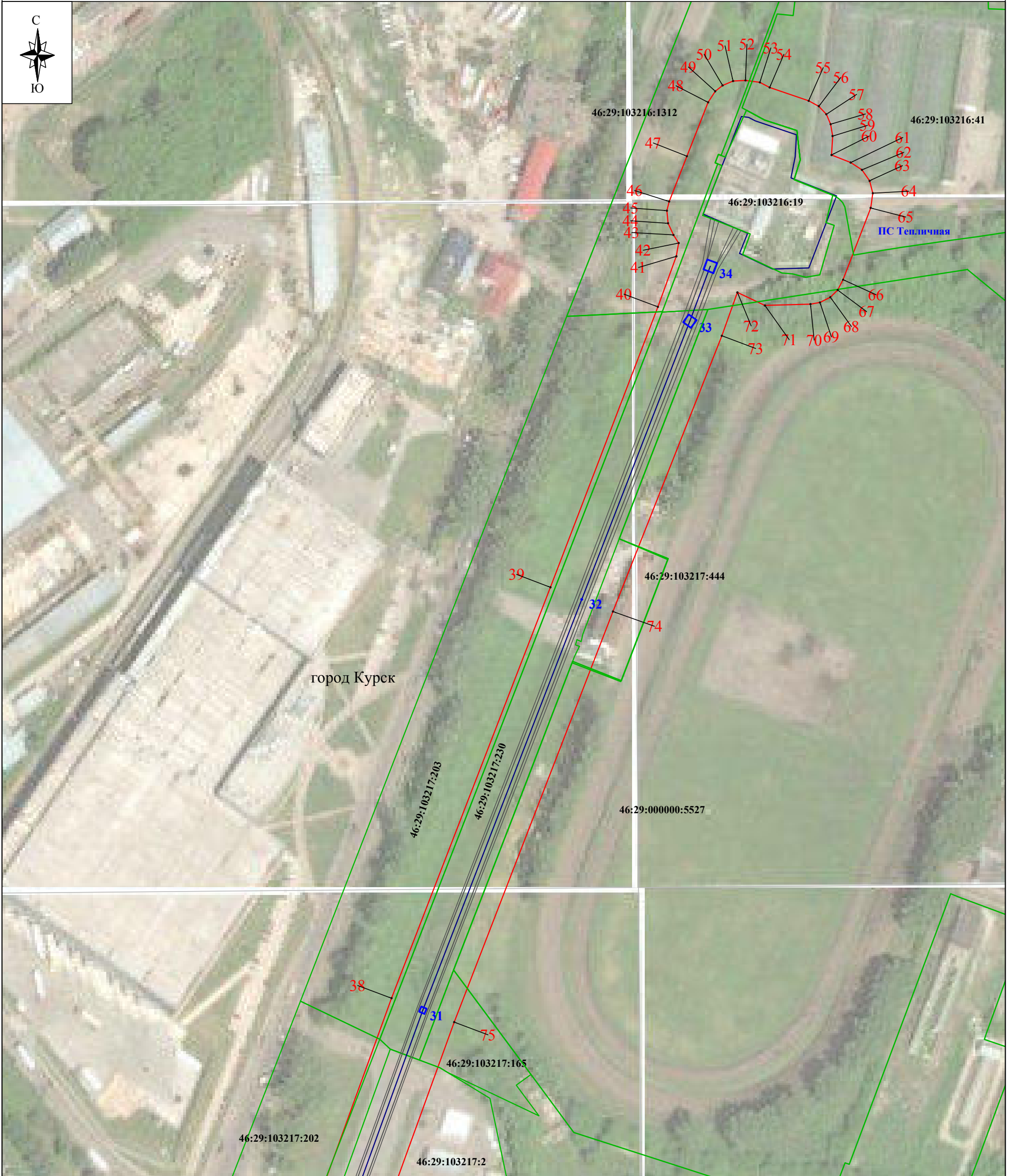
Масштаб 1:2000

Выноска № 8

- - проектные границы публичного сервитута
- 1 - характерная точка границы публичного сервитута
- - границы административно-территориальных образований
- - обозначение границы населенного пункта
- - границы земельных участков по сведениям ЕГРН
- 46:29:103180:1 - кадастровый номер земельного участка
- 126 - линия электропередачи и опора с её номером

- Курская область** - обозначение субъекта
- Дмитриевский район** - обозначение муниципального образования
- Новопоселеновский сельсовет**
- - обозначение оси трассы ВЛ-110 кВ
- - обозначение проекции провода ВЛ-110 кВ

Схема расположения границ публичного сервитута



Используемые условные знаки и обозначения:

- - проектные границы публичного сервитута
- **1** - характерная точка границы публичного сервитута
- - границы административно-территориальных образований
- - обозначение границы населенного пункта
- - границы земельных участков по сведениям ЕГРН
- 46:29:103180:1 - кадастровый номер земельного участка
- **126** - линия электропередачи и опора с её номером

Масштаб 1:2000

Выноска № 9

- Курская область** - обозначение субъекта
- Дмитриевский район** - обозначение муниципального образования
- Новопоселеновский сельсовет**
- - обозначение оси трассы ВЛ-110 кВ
- - обозначение проекции провода ВЛ-110 кВ